



Stor rovedderkop

Latinsk navn: *Dolomedes fimbriatus*

Engelsk navn: Raft Spider

Klasse: Spindlere

Orden: Edderkopper

Familie: Rovedderkopper



Stor rovedderkop kaldes også for moseedderkop. Den lever mellem sumpplanter ved bredden af moser, små søer, damme og små vandhuller. Stor rovedderkop er en udbredt men ret sjælden edderkop i Danmark.

Kendetegn

Stor rovedderkop er mørk chokoladebrun med to hvidgule striber langs siderne og kraftige, lådne ben. Hunnen bærer æggene i en rund kokon under kroppen.

Fakta

Levesteder:

Det åbne land

Længde (han):

9-15 mm

Længde (hun):

13-25 mm

Parring: Juni-juli

Antal æg: 250-700

Kan ses: Marts-oktober

Føde

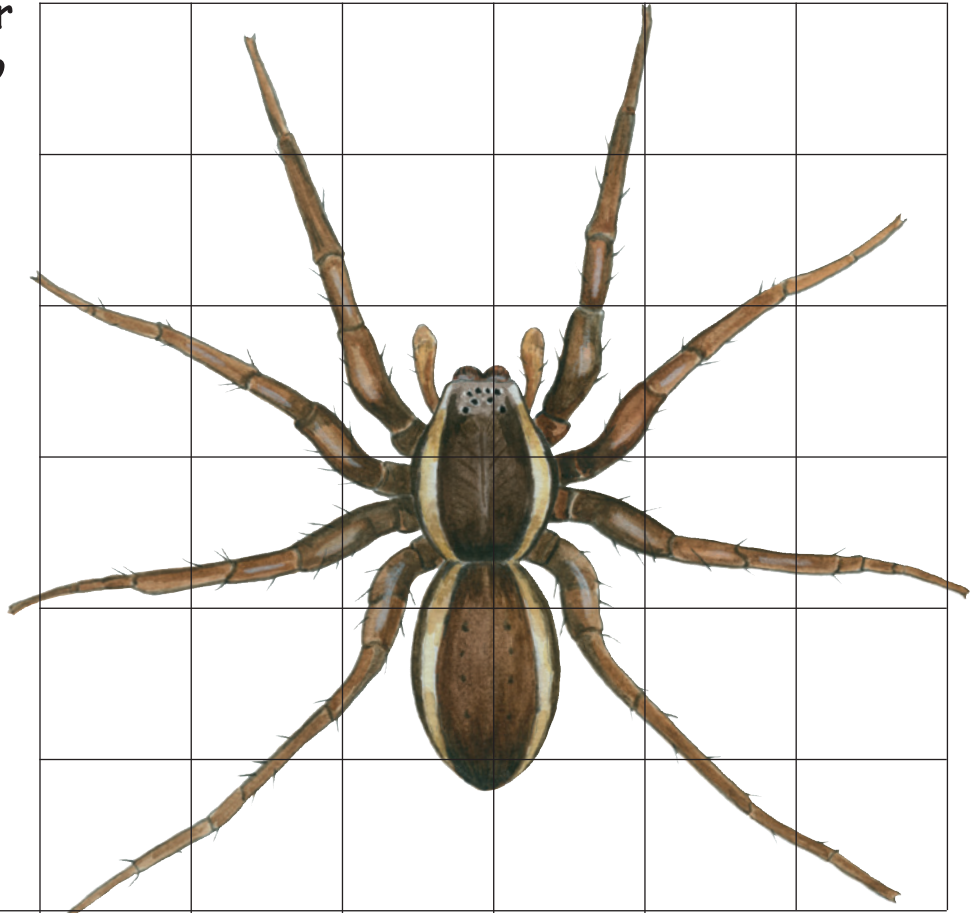
Stor rovedderkop jager dyr, der lever i planter ved bredden eller er faldet i vandet, og dyr, der lever på vandoverfladen eller nede i vandet. Edderkoppen æder bl.a. skøjteløbere, stankelben, små fisk, fiskelarver og haletudser.

Vidste du det?

Stor rovedderkop kan gemme sig nede i vandet på en plante eller på bunden. Luften bliver omkring edderkoppens krop i et tyndt lag hår, og edderkoppen kan blive nede i vandet i adskillige minutter.

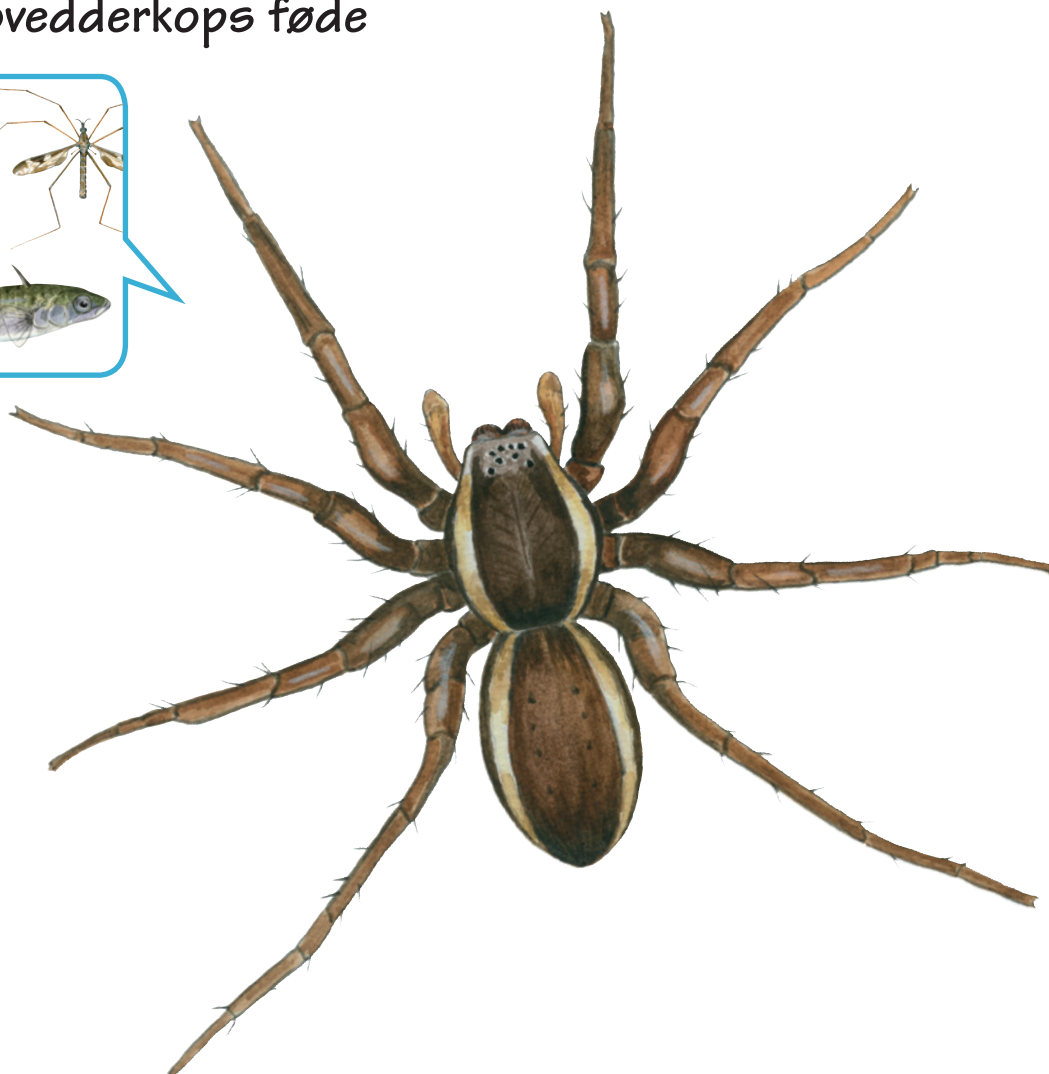
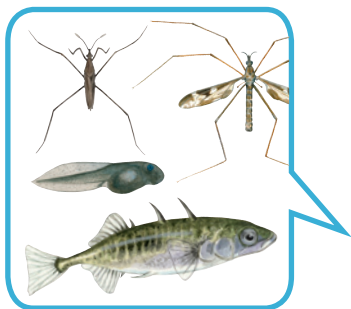


Tegn en stor rovedderkop





Stor rovedderkops føde



Fortæl om stor rovedderkop
