



Stor døgnflue

Latinsk navn: *Ephemera danica*

Engelsk navn: Mayfly

Klasse: Insekter

Orden: Døgnfluer

Familie: Ephemera



Stor døgnflue er almindelig i Danmark. Den kendes også under navnet Smajflue. Nymferne lever bl.a. i åer, små vandløb og søer. Stor døgnflue er fremme forår-sommer. Den ses især på varme dage i maj og juni. Den enkelte døgnflue lever kun ganske kort tid.

Kendetegn

Stor døgnflue er en af de største danske døgnfluer. Kroppen er langstrakt og hvid med mørke pletter. Forvingerne er store og trekantede med et gult skær. Bagvingerne og antennerne er meget små. På bagkroppen har døgnfluen tre meget lange og tynde haletråde. Hunnen er større end hannen.

Fakta

Levesteder: Sø og vandløb

Længde: op til 25 mm

Vingefang: ca. 40 mm

Parring: ?

Nymfetid: ca. 2 år

Føde

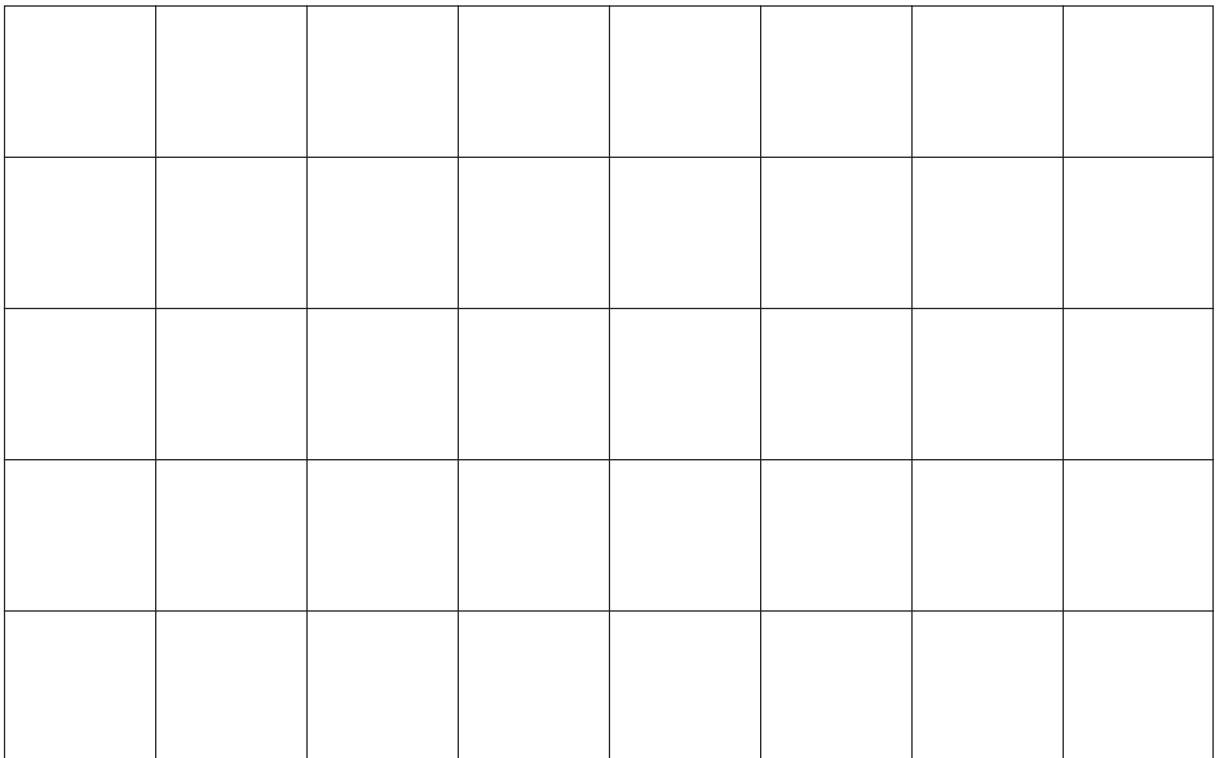
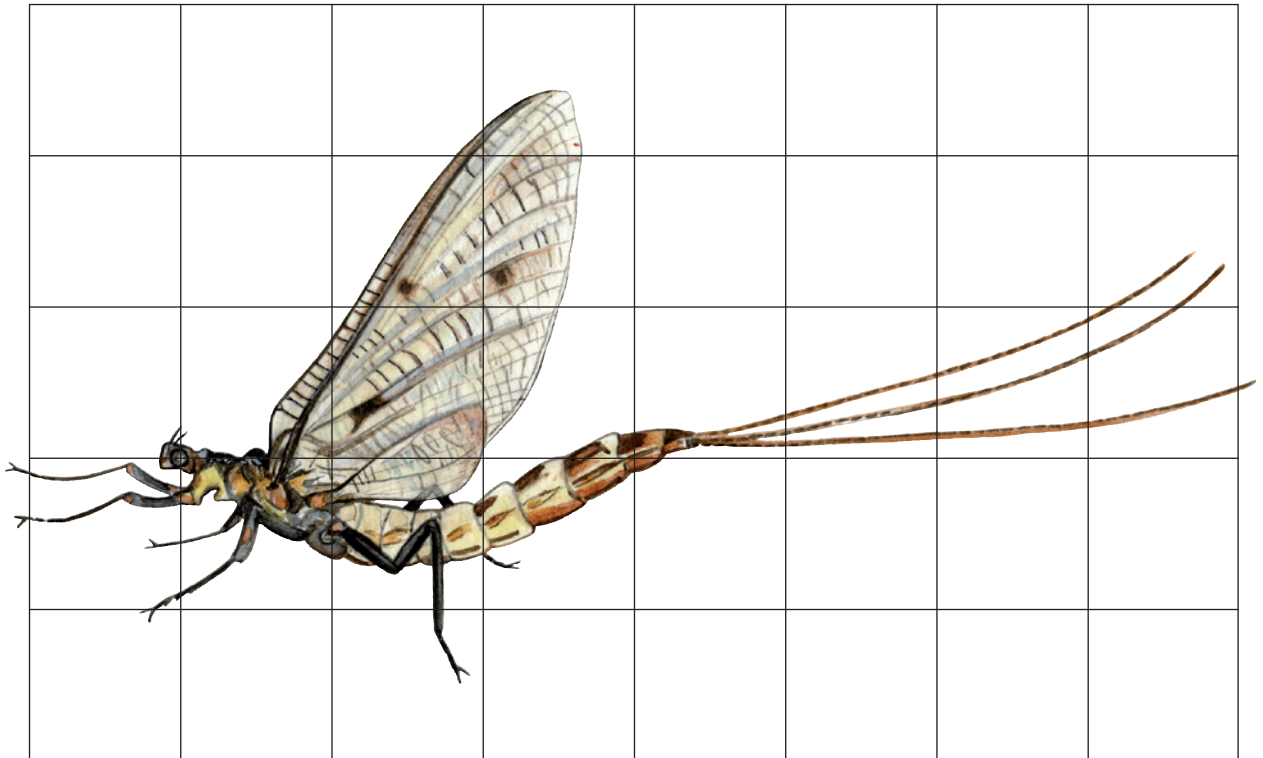
Stor døgnflue tager som voksen ikke føde til sig. Nymfen lever af alger samt halvrådne plantedele.

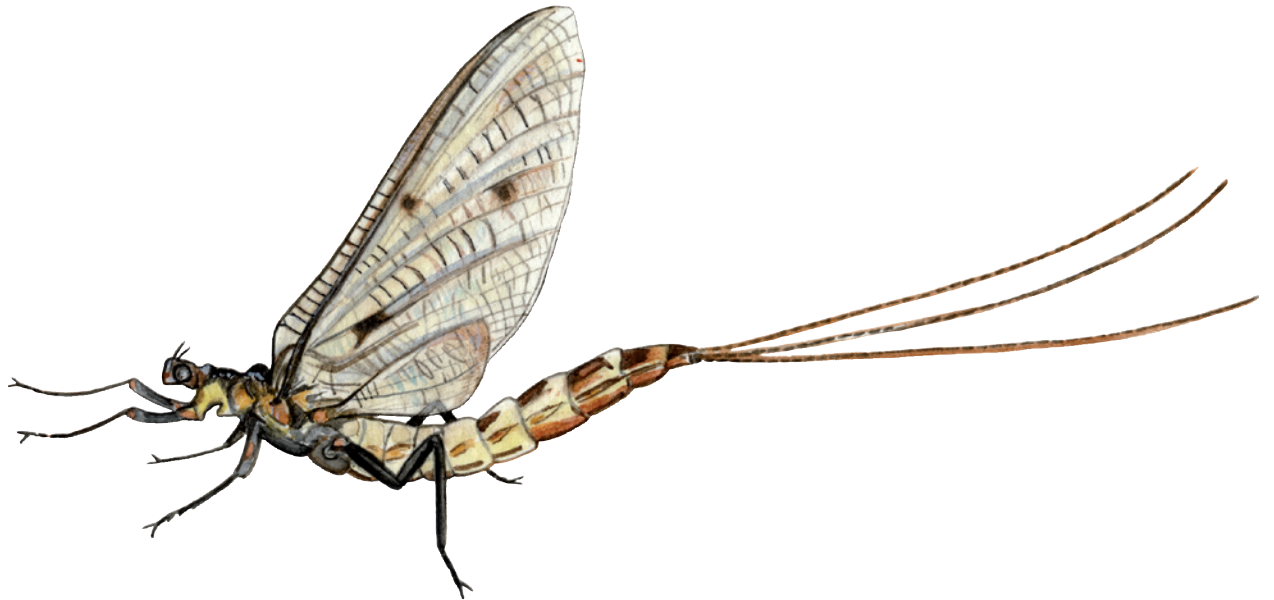
Vidste du det?

Nymferne lever nedgravet i bunden i ca. 2 år. Herefter kommer de op til overfladen og kravler ud af huden. Nymfen er dog endnu ikke helt voksen, men gennemgår endnu et stadie. Først efter et døgn er døgnfluen helt udviklet.



Tegn en stor døgnflue





Fortæl om stor døgnflue
