



# Skumcikade

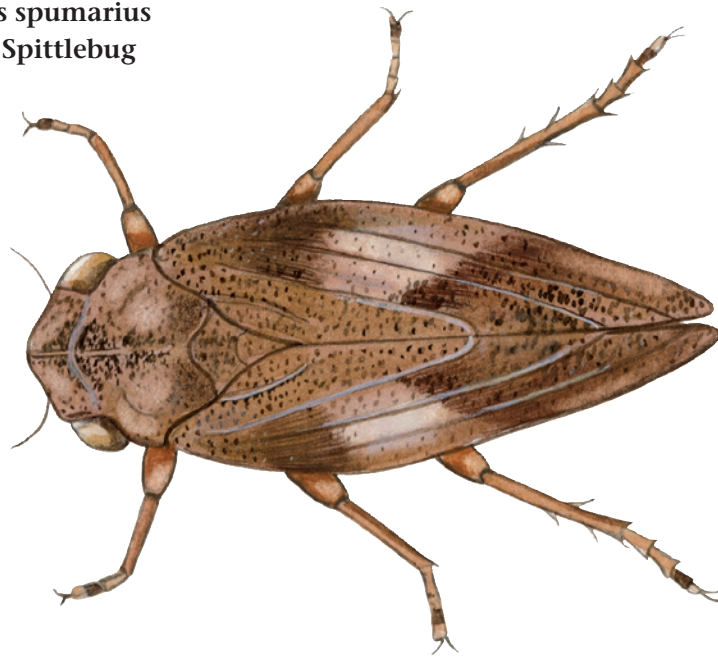
Latinsk navn: *Philaenus spumarius*

Engelsk navn: Meadow Spittlebug

Klasse: Insekter

Orden: Næbmunde

Familie: Skumcikader



**S**kumcikaden er almindelig i Danmark. Den findes i store antal i løvskove og på marker, enge og overdrev. Den lever både nær vand og på tørre steder. Skumcikader opholder sig ofte på planter nær jorden. Skumcikader kan flyve kortvarigt og ret usikkert.

## Kendetegn

Skumcikader er gråbrune med mørke eller lyse aftegninger. Kroppens form er kantet. Det bageste benpar er springben. De er meget kraftige. Vingerne er kraftige og taglagte, når den hviler. Skumcikaden har ret store øjne og korte antenner. Nymfen er grøngul og blød.

## Føde

Skumcikader suger plantesaft fra forskellige planters blade og stilke samt fra urter.

### Fakta

Levesteder:

Det åbne land,

Sø og vandløb

Længde: ca. 5 mm

Vingefang: ? mm

Parring: ?

Nymfetid: ca. 3-4 måneder

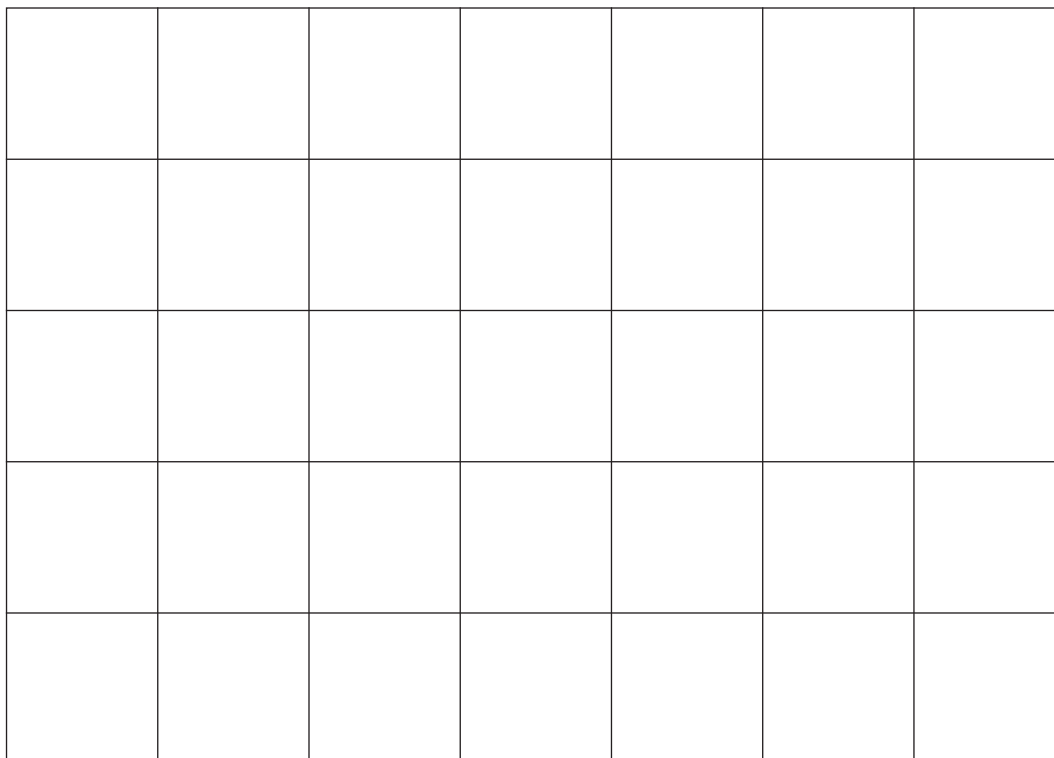
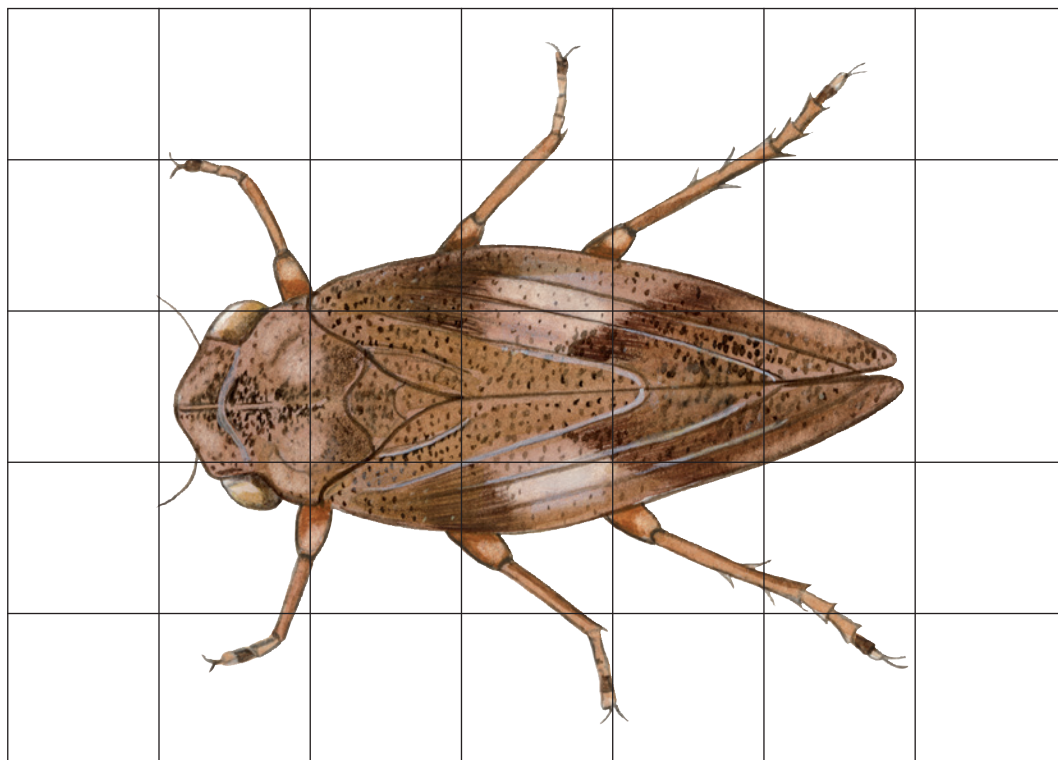
Nymfelængde: op til 5 mm

### Vidste du det?

Når hunnen har lagt sine æg, dør hun. Nymferne overvintrer derefter som æg og kommer så frem til foråret. De lever inde i skumklatter, som er lavet af flydende afføring, voks og luft. Her er nymferne beskyttet mod udtørring og mod fjender.

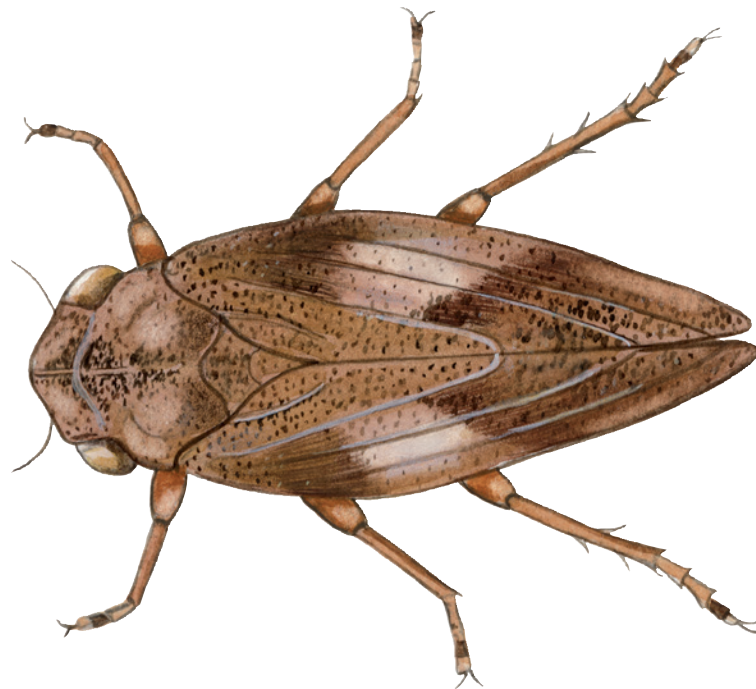


## Tegn en skumcikade





## Skumcikadens føde



## Fortæl om skumcikade

---

---

---

---

---

---

---

---

---

---