



# Regnklæg

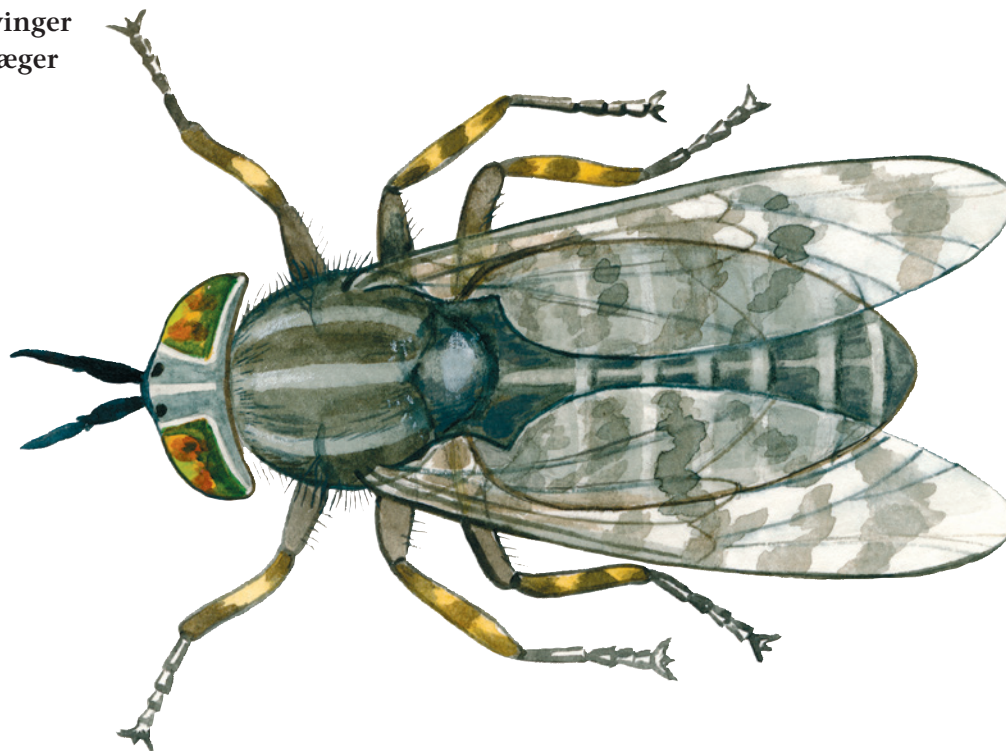
Latinsk navn: *Haematopota pluvialis*

Engelsk navn: Horse Fly

Klasse: Insekter

Orden: Tovinger

Familie: Klæger



**R**egnklæg er meget almindelig overalt i Danmark, men den findes især på åbne arealer med kvæg eller i skovområder, hvor der er hjorte. Regnklægerne kommer især frem, når det er varmt og fugtigt.

## Kendetegn

Regnklæg er en mellemstor flue. Kroppen er grå, og vingerne er klare med grå og lysebrune aftegninger. Når klægen sidder stille, samler den vingerne vandret hen langs ryggen.

### Fakta

Levesteder: Skoven,  
Sø og vandløb  
Størrelse: 8-13 mm  
Parring: juni-august  
Livscyklus: 1 år

### Føde

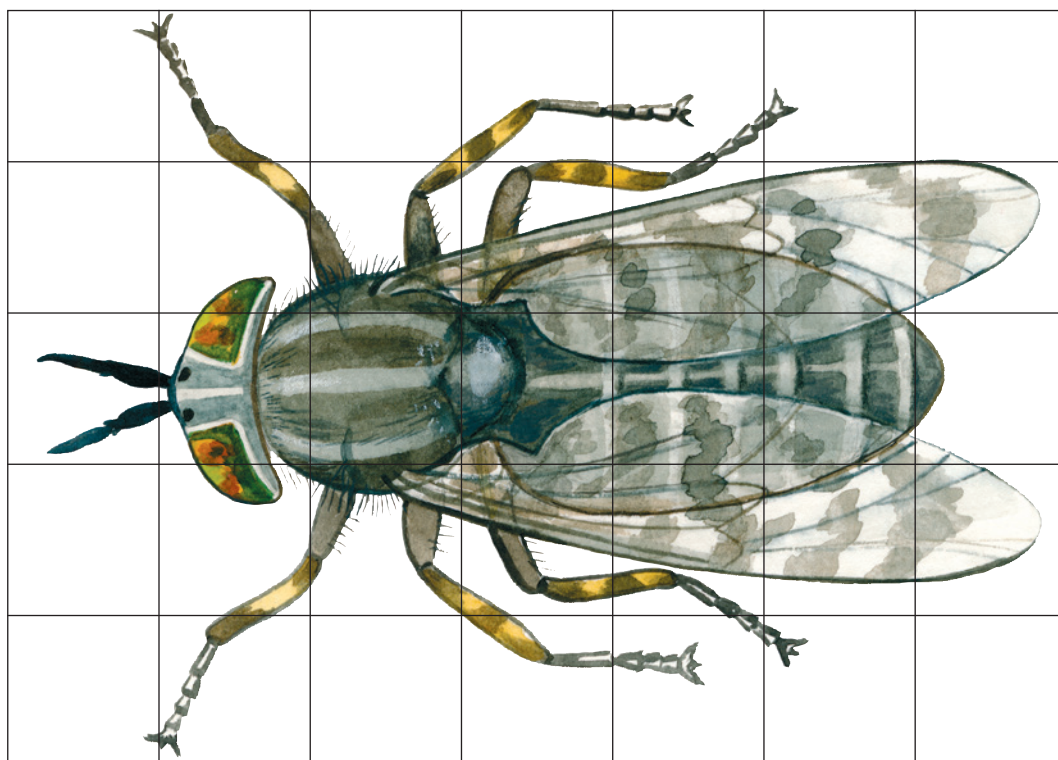
Hannerne lever af nektar, men hunnerne suger blod fra store pattedyr og mennesker. Larverne lever i dynd eller mudder, hvor de æder orme, larver og insekter.

### Vidste du det?

Regnklægene kan være irriterende insekter, fordi de bider hul på huden for at suge blod. Det er dog kun hunnerne, der lever af blod. Selv om man vifter en regnklæg bort, vil den forsøge igen og igen at bide hul på huden.

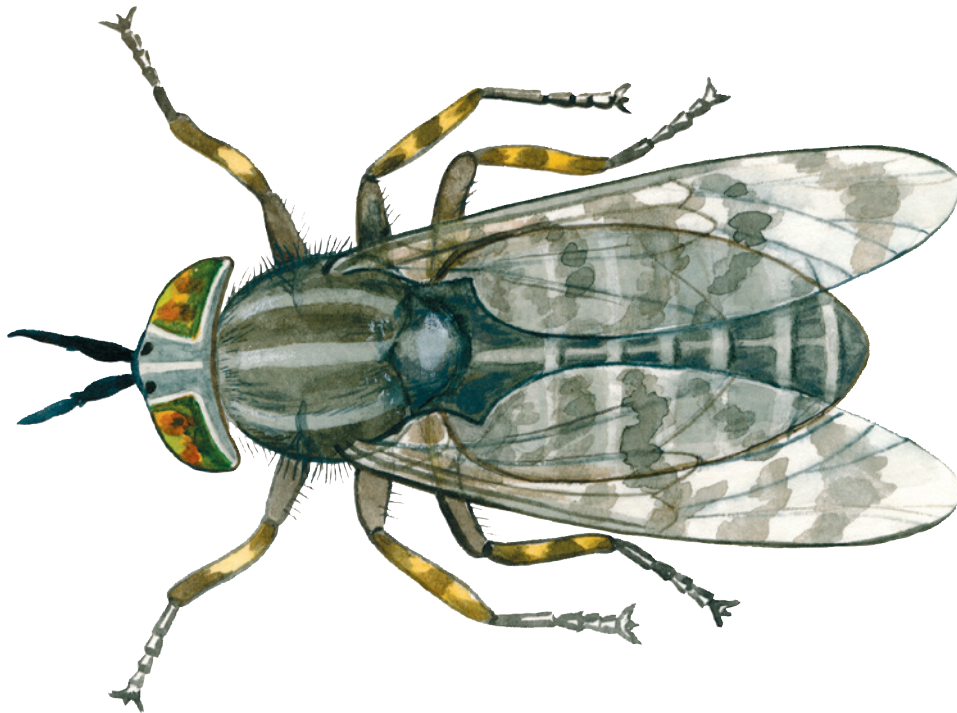


# Tegn en regnklæg






## Regnklægens føde



## Fortæl om regnklæg

---

---

---

---

---

---

---

---

---

---