



Aftenpåfugleøje

Latinsk navn: *Smerinthus ocellata*

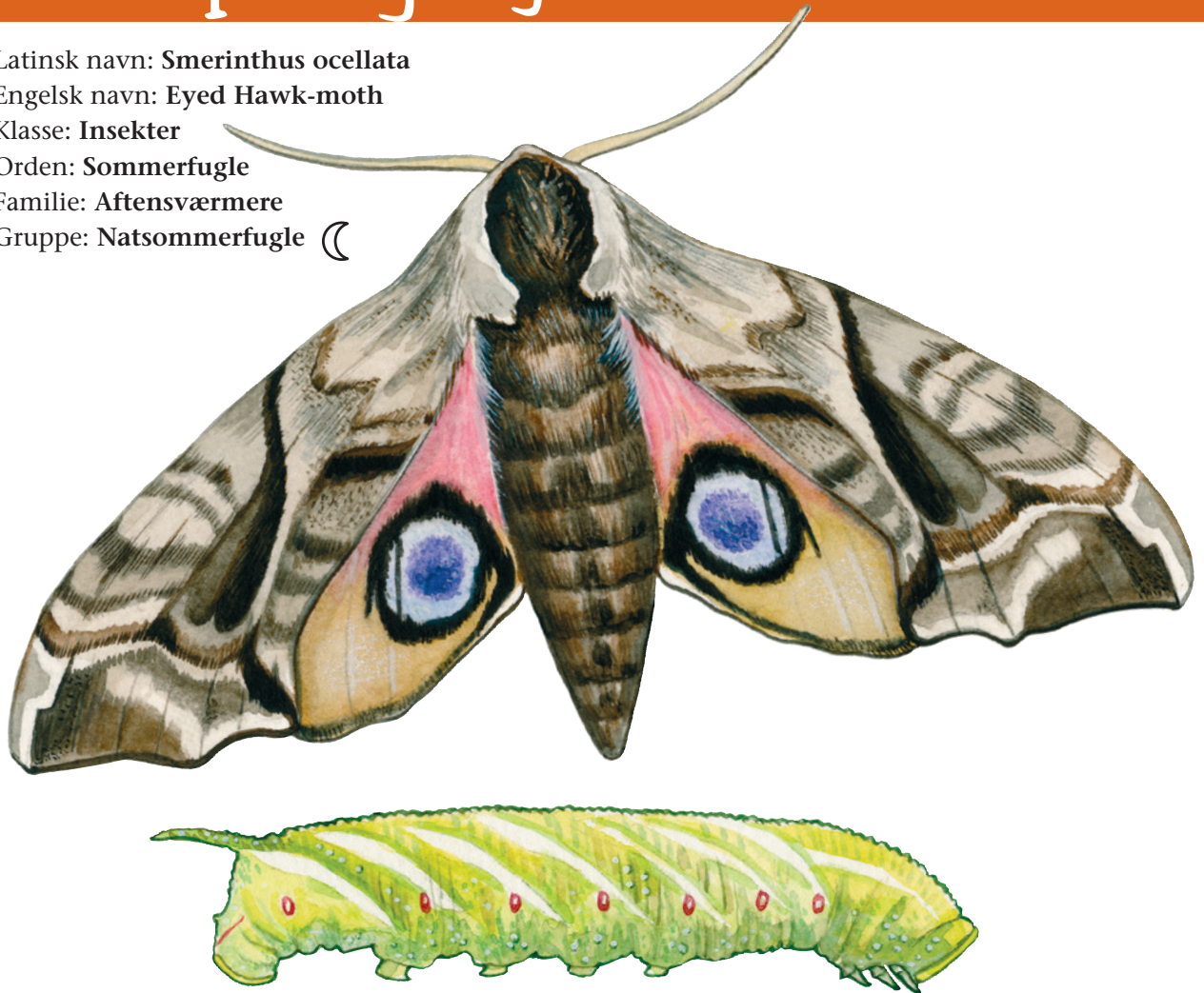
Engelsk navn: Eyed Hawk-moth

Klasse: Insekter

Orden: Sommerfugle

Familie: Aftensværmere

Gruppe: Natsommerfugle ☾



Aftenpåfugleøje er kun fremme midt om natten, så man ser ikke den voksne sommerfugl så ofte.

Kendetegn

Forvingen er mønstret i lyse og mørke grå farver, som får sommerfuglen til at ligne et barkmønster, når den sidder sammenfoldet på en træstamme om dagen. Bagvingen har en stor blå øjeplet på orangerød baggrund.

Fakta

Levesteder: Skoven
Vingefang: 7-9 cm
Parring: Maj-juni
Æg: 150-200
Larvetid: Ca. 4 måneder
Puppetid: Overvintrer

Føde

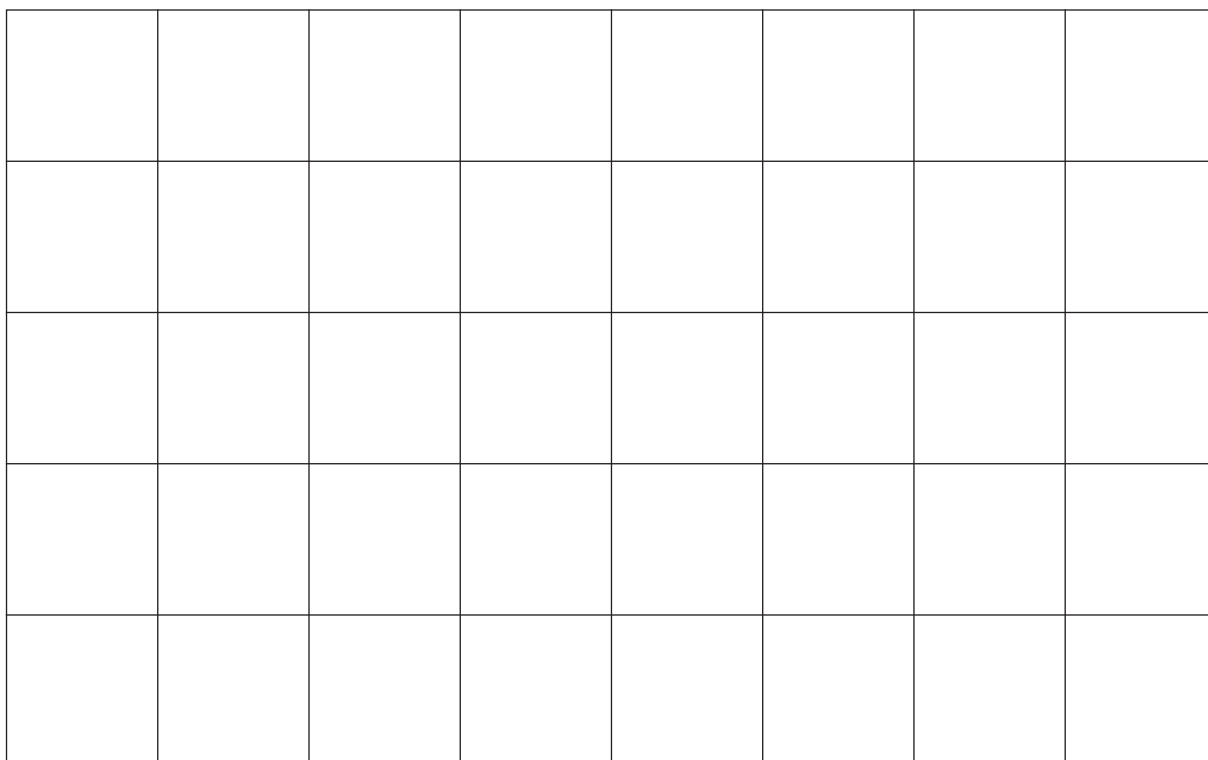
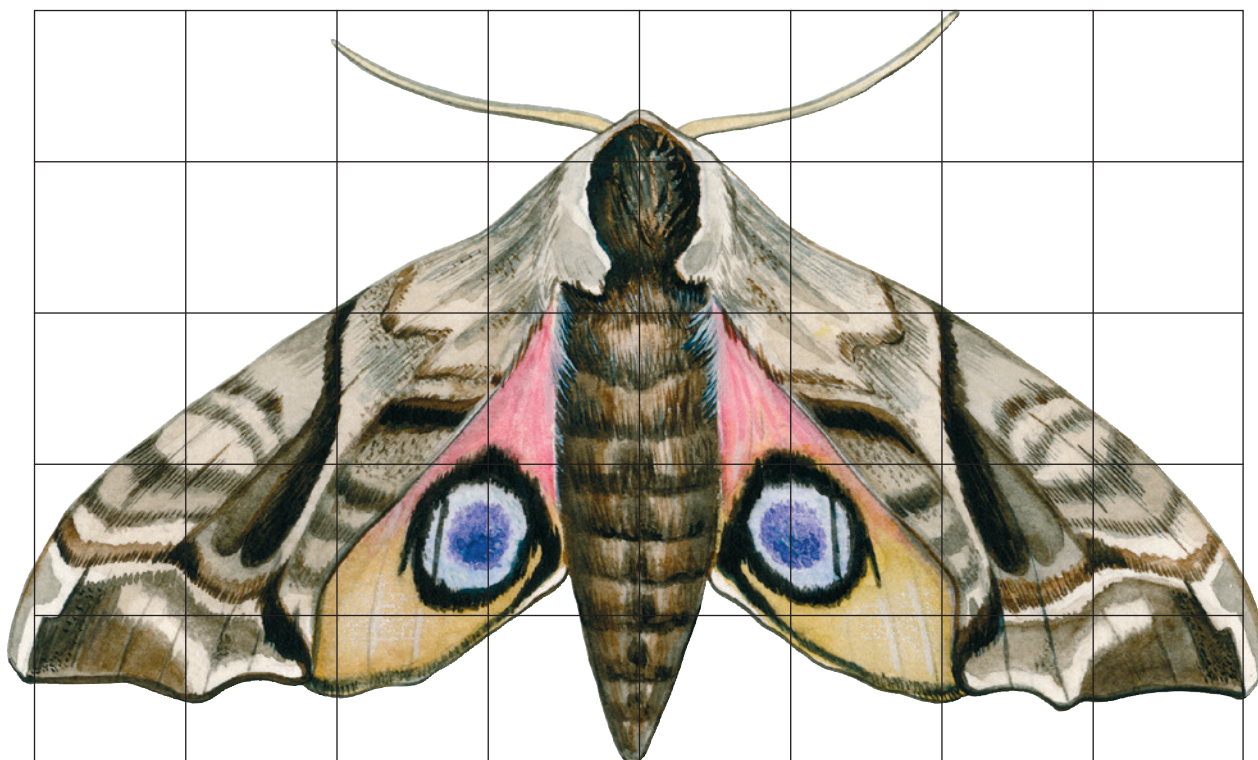
Larven æder blade fra løvtræer, fx pil, bævre-asp, poppel, birk og frugttræer. De voksne sommerfugle tager ikke føde til sig.

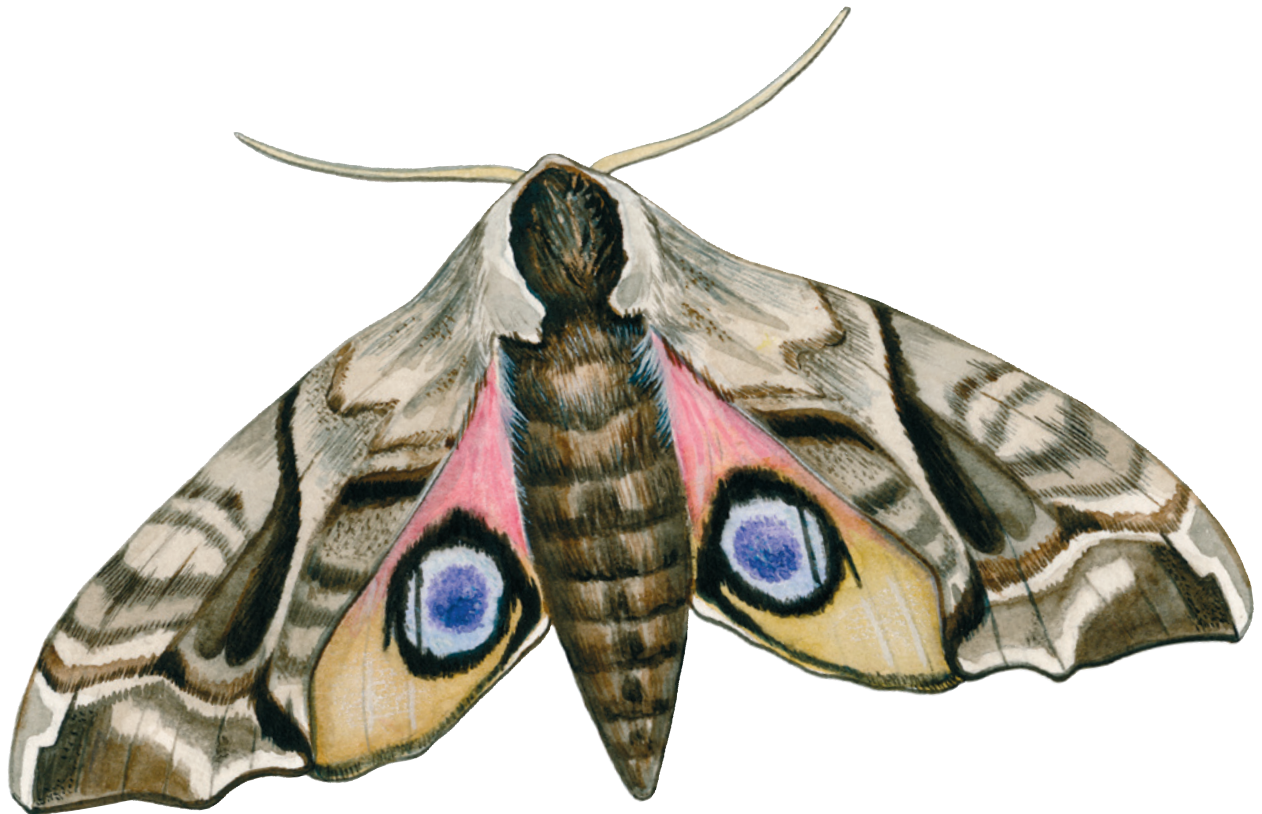
Vidste du det?

Hvis en aftenpåfugleøje bliver skræmt, hæver den forvingerne, så man tydeligt ser øjepletterne på bagvingerne. Øjepletterne er en del af sommerfuglens forsvar, idet den kan forskrække en rov-fugl ved at vise øjnene og så nå at flygte bort.



Tegn en aftenpåfugleøje





Fortæl om aftenpåfugleøje
