



# Spætmejse

Latinsk navn: *Sitta europaea*

Engelsk navn: Nuthatch

Klasse: Fugle

Orden: Spurvefugle

Familie: Spætmejsler



**S**pætmejse er almindelig i Danmark. Den lever helst i løvskove. I Vestjylland, hvor der ikke er så meget løvskov, er den mere sjælden. Spætmejsen mangler på mange danske øer, fordi den ikke kan lide at flyve over vand. Spætmejsen lever i et lille område hele året.

## Kendetegn

Spætmejsen er en lille, kompakt fugl. Den kendes på sit kraftige næb, den gråblå overside og den sorte øjenstribе. I Jylland har spætmejserne ofte gulbrun underside, men længere mod øst er de lyse på undersiden.

### Fakta

Levesteder: Skoven,  
Det åbne land  
Vingefang: 22,5-27 cm  
Længde: 14 cm  
Vægt: 19-24 g  
Maks. levealder: 12 år  
Kuld størrelse: 5-8 æg  
Antal kuld: 1  
Rugetid: 14-15 dage  
Ungetid: 23-25 dage

### Føde

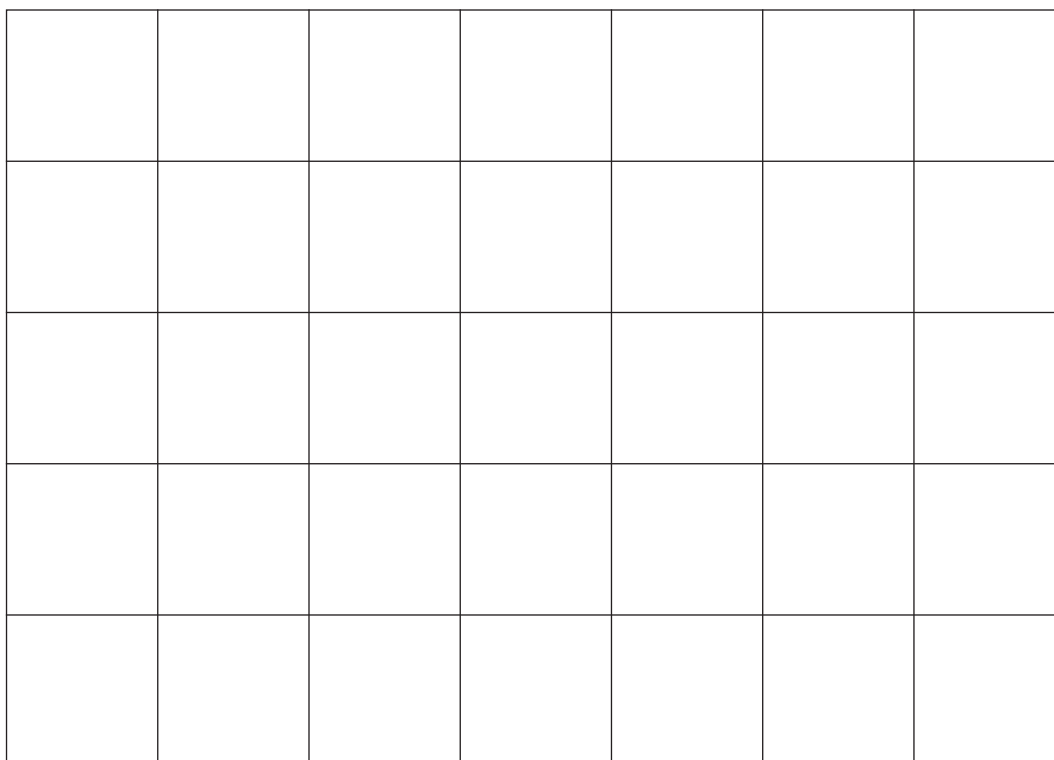
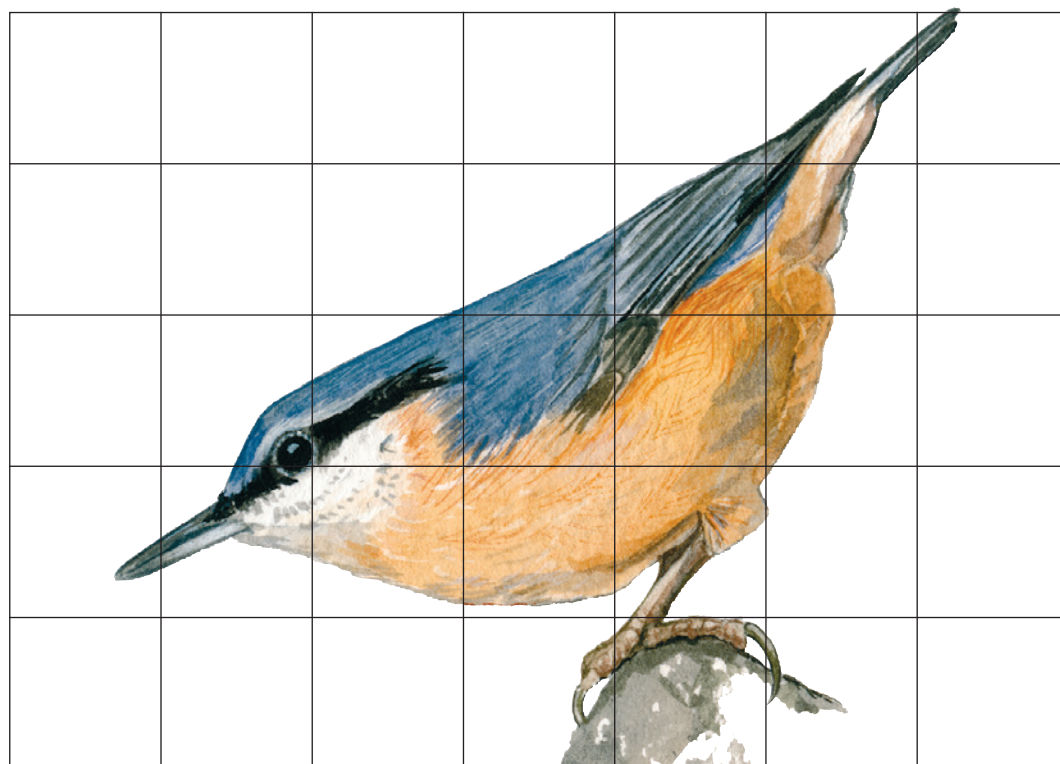
Spætmejsler spiser mest insekter og edderkopper. Om vinteren lever de også af frø, bær og nødder. Spætmejsler samler vinterforråd af bog, agern og nødder.

### Vidste du det?

Spætmejsen er ekspert i at løbe op og ned ad stammer. Den bevæger sig lige hurtigt, uanset om den løber med hovedet op eller ned. Spætmejsen støtter ikke med halen mod træet ligesom spætterne. Den bruger kun fødderne.

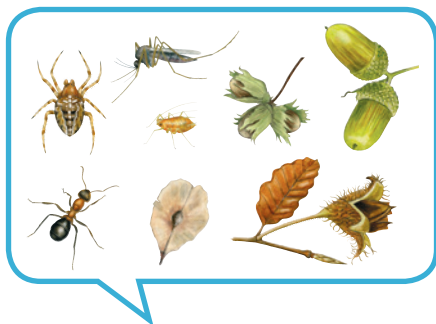


## Tegn en spætmejse





## Spætmejsens føde



## Fortæl om spætmejs

---

---

---

---

---

---

---

---

---

---