



Skovsneppe

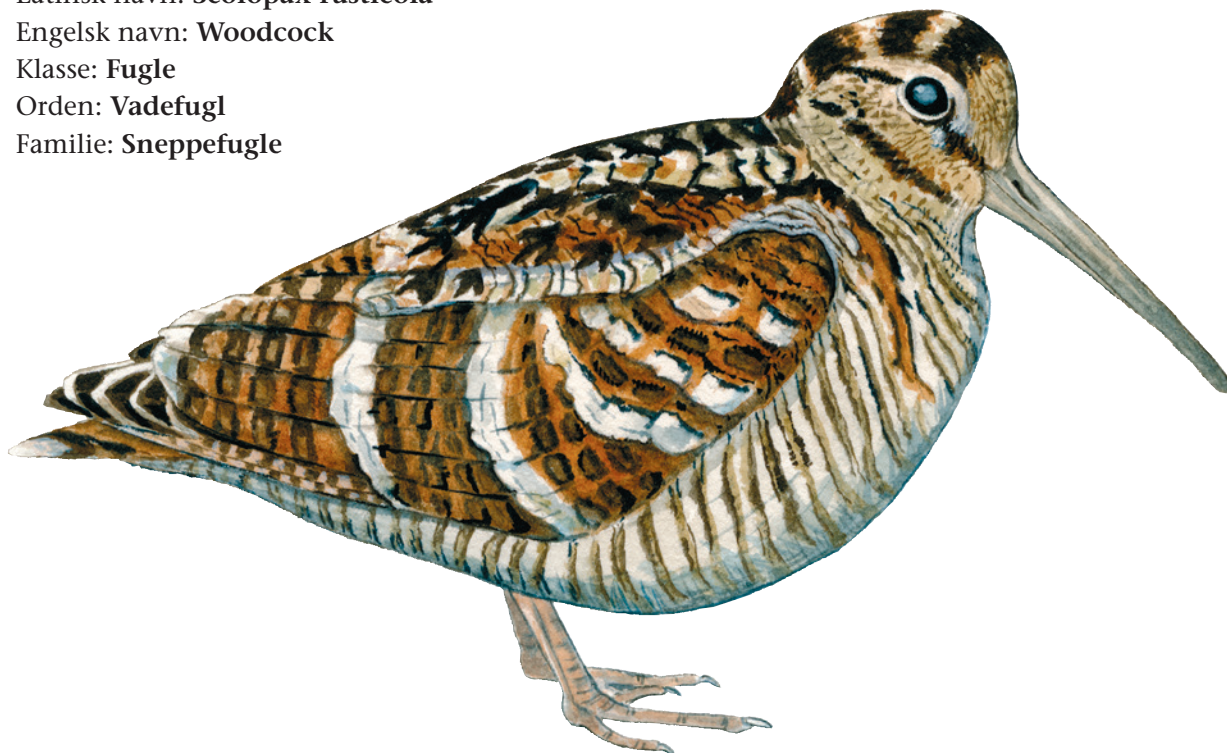
Latinsk navn: *Scolopax rusticola*

Engelsk navn: Woodcock

Klasse: Fugle

Orden: Vadefugl

Familie: Sneppefugle



Skovsneppe er egentlig en vadefugl, som kan sammenlignes med vadefugle ved sø og hav, men den har tilpasset sig livet i fugtige skove, hvor den finder føde nær vandhuller, bække og kilder.

Kendetegn

Skovsnuppen kendes især på sine meget lave ben, der får den buttede fugl til at se ekstra tung ud. Desuden er det lange, spidse næb meget karakteristisk for skovsnuppen. De mørke, brune, spættede farver i fjerdragten får skovsnuppen til at falde godt sammen med skovbunden, og skovsnuppen kan derfor være vanskelig at få øje på.

Fakta

Levesteder: Skoven,
Sø og vandløb
Vingefang: 55-65 cm
Længde: 34 cm
Vægt: 250-420 g
Maks. levealder: 15 år
Kuldstørrelse: 4 æg
Antal kuld: 1
Rugetid: 22 dage
Ungetid: 15-20 dage

Føde

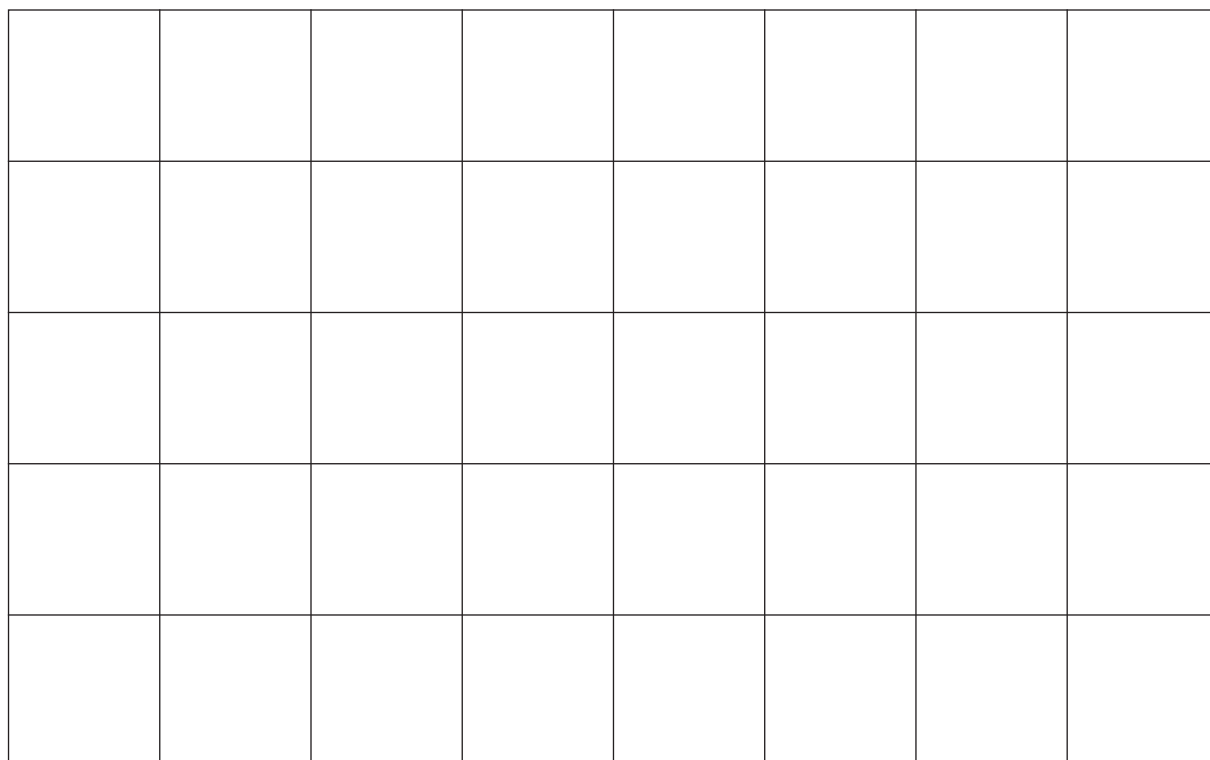
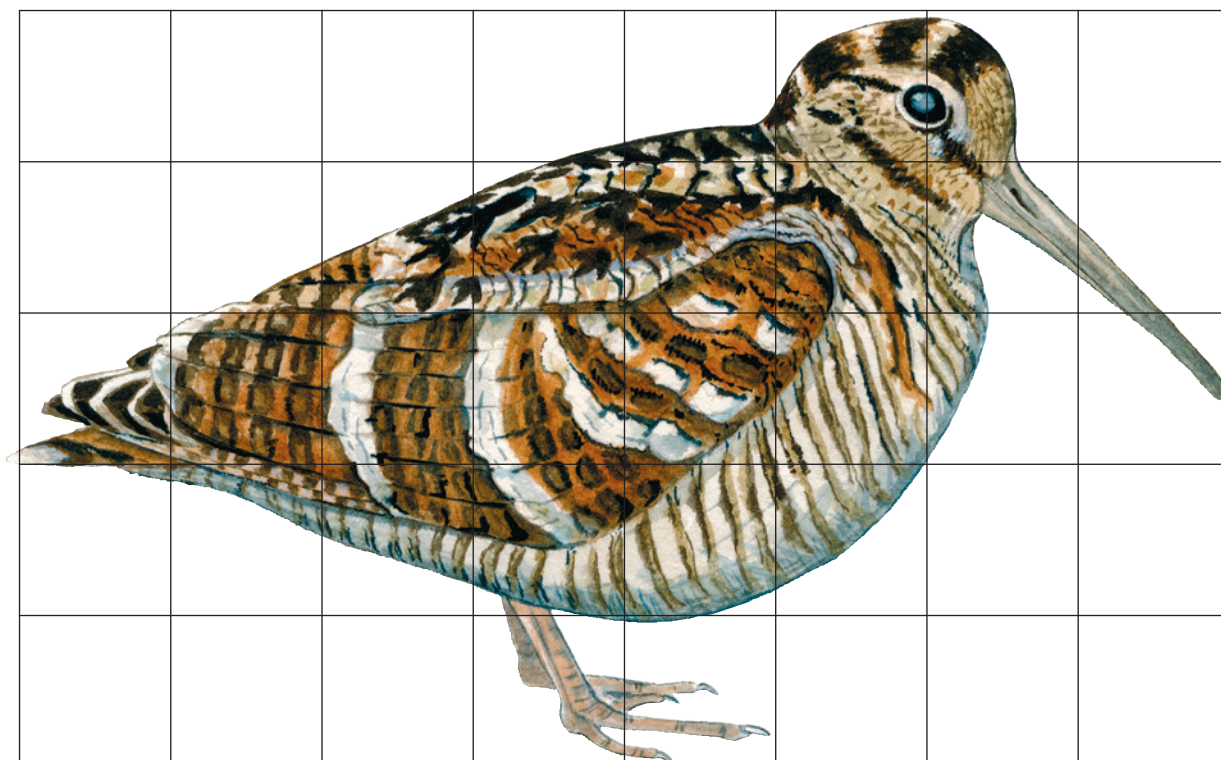
Skovsnuppen går rundt i skovbunden på jagt efter orme og insekter, som den fanger med sit lange, spidse næb.

Vidste du det?

Skovsnuppen er et vigtigt byttedyr for jægerne. Den er fredet for jagt om foråret, men alligevel nedlægges op til 40.000 skovsnopper om året.

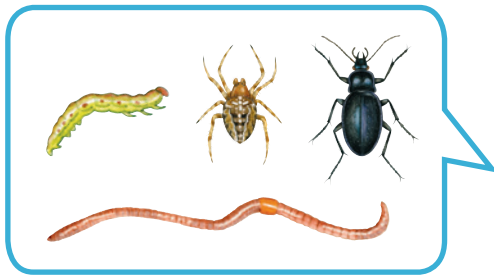


Tegn en skovsneppe





Skovsneppens føde



Fortæl om skovsneppe
