



Skovsanger

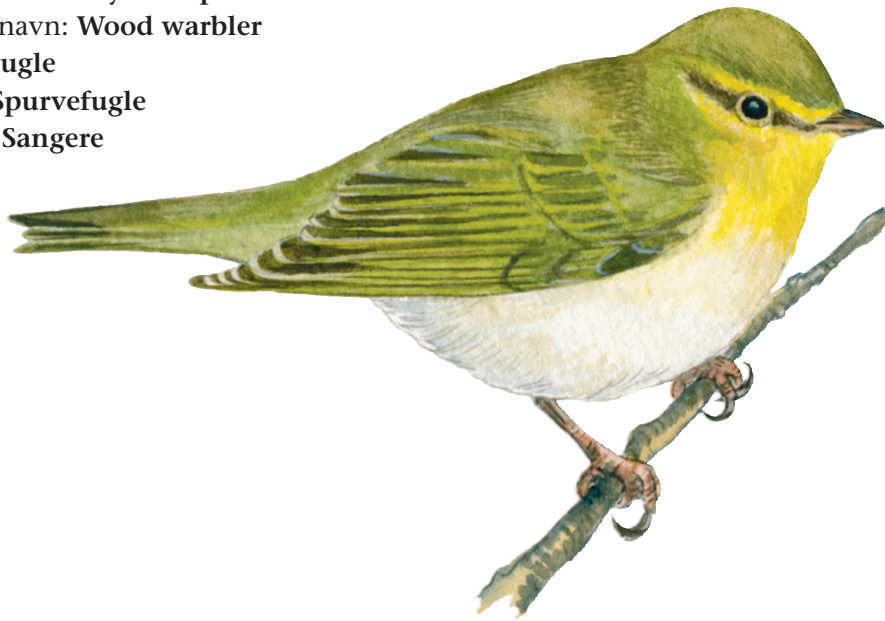
Latinsk navn: *Phylloscopus sibilatrix*

Engelsk navn: Wood warbler

Klasse: Fugle

Orden: Spurvefugle

Familie: Sangere



Skovsanger er en lille grønlig fugl, som holder til i løvskove. Skovsangeren syngler i Danmark, men den tager allerede sidst i juli af sted på vej mod sit vinteropholdssted i den tropiske del af Afrika. Her lever den både i regnskoven og på savannen.

Kendetegn

Skovsangeren har en mørk grønlig overside, et gult bryst og en hvid underside. Skovsangeren har en bred, lys stribe fra oversiden af næbbet og op over øjet samt en mørk stribe gennem øjet. Skovsangere forveksles nemt med løvsangere og gransangere.

Føde

Skovsangeren lever af insekter, som den fanger, mens den flyver rundt i kronerne af høje løvtræer. Man ser af og til skovsangeren i bøgeskovens toppe, mens den flyver fra træ til træ.

Fakta

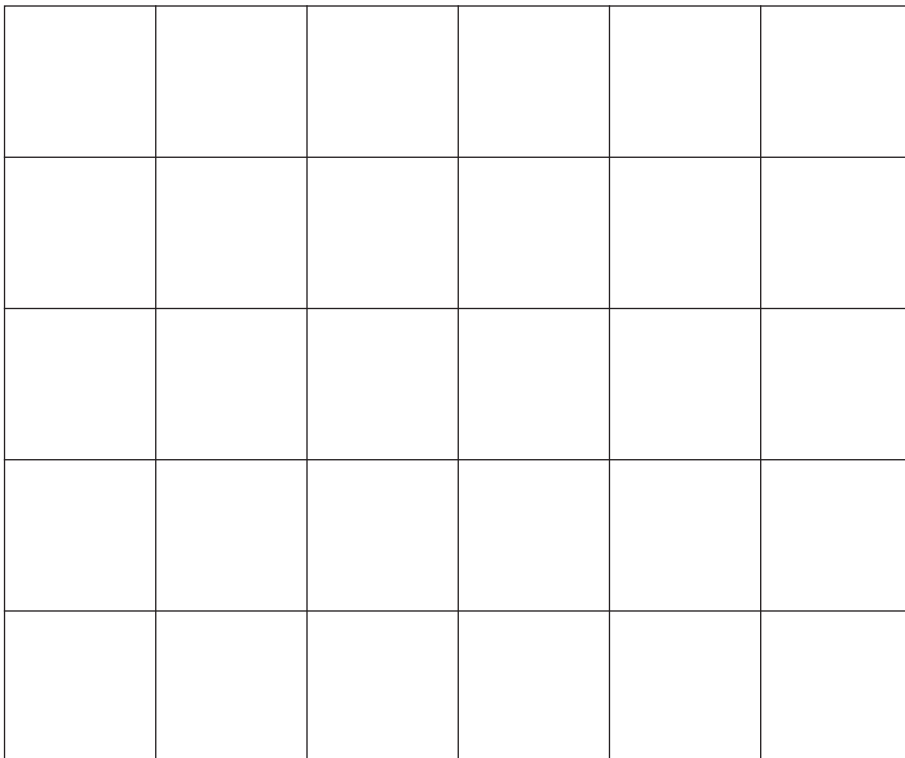
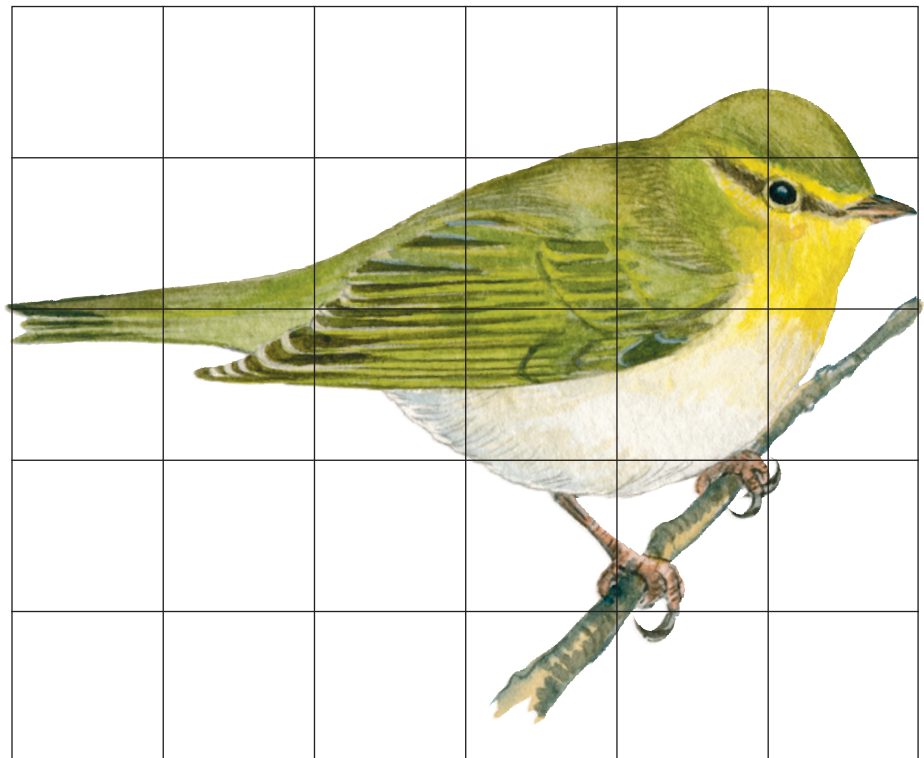
Levesteder: Skoven
Vingefang: 19,5-24 cm
Længde: 12,5 cm
Vægt: 7-12 g
Maks. levealder: 10 år
Kuld størrelse: 5-7 æg
Antal kuld: 1
Rugetid: 13 dage
Ungetid: 11-12 dage

Vidste du det?

Skovsangeren har to typer sang. Den ene er nogle dybe fløjte-toner, som gentages. Den anden lyder næsten som når man snurrer en mønt hurtigt rundt på en tallerken.

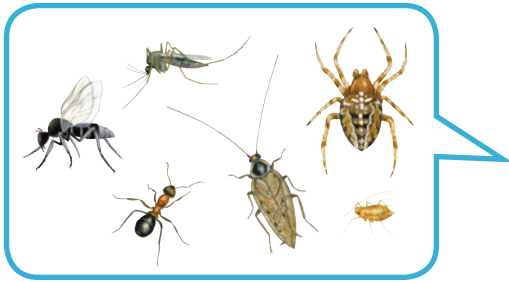


Tegn en skovsanger





Skovsangerens føde



Fortæl om skovsanger
