



Sanglærke

Latinsk navn: *Alauda arvensis*

Engelsk navn: Skylark

Klasse: Fugle

Orden: Spurvefugle

Familie: Lærker



Sanglærke er en meget almindelig og talrig synglefugl i hele landet. Den lever i det åbne landskab på agerland, overdrev, enge, heder, strandenge og i klitter.

Kendetegn

Sanglærken er spraglet gråbrun med mørke og lyse striber på oversiden. Undersiden er hvid med gulbrunt, stribet bryst. Sanglærker har stribet isse, hvid strube, lys halskrave, mørk kindplet, hvid øjenstribe og en lille fjertop, der kan rejses. Sangflugt, hvor lærkerne står stille i luften på svirrende vinger med udbredt hale. Sangen er smuk og trillende.

Føde

Sanglærker finder deres føde på jorden. De æder urter, frø, korn, blade, friske skud, knopper, insekter, edderkopper og smådyr.

Fakta

Levesteder: Det åbne land

Vingefang: 30-36 cm

Længde: 16-19 cm

Vægt: 33-45 g

Maks. levealder: 9 år

Kuld størrelse: 3-5 æg

Antal kuld: 2-3

Rugetid: 11-12 dage

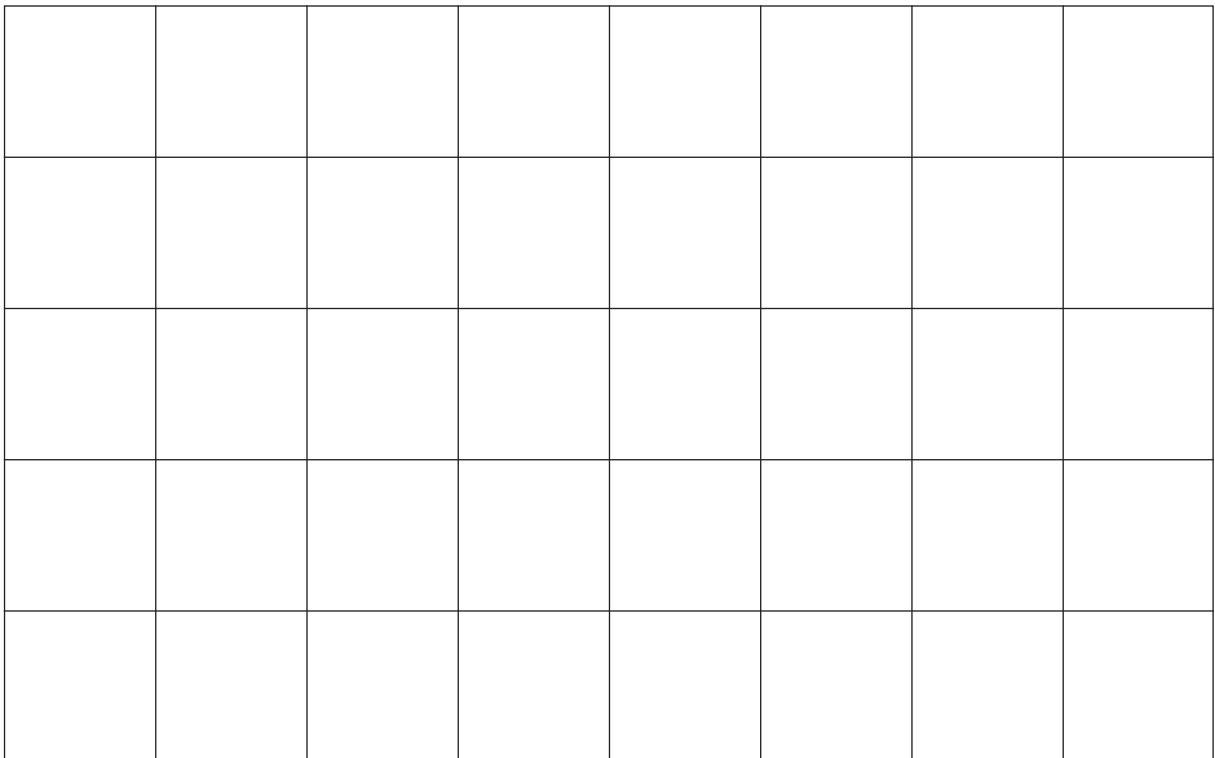
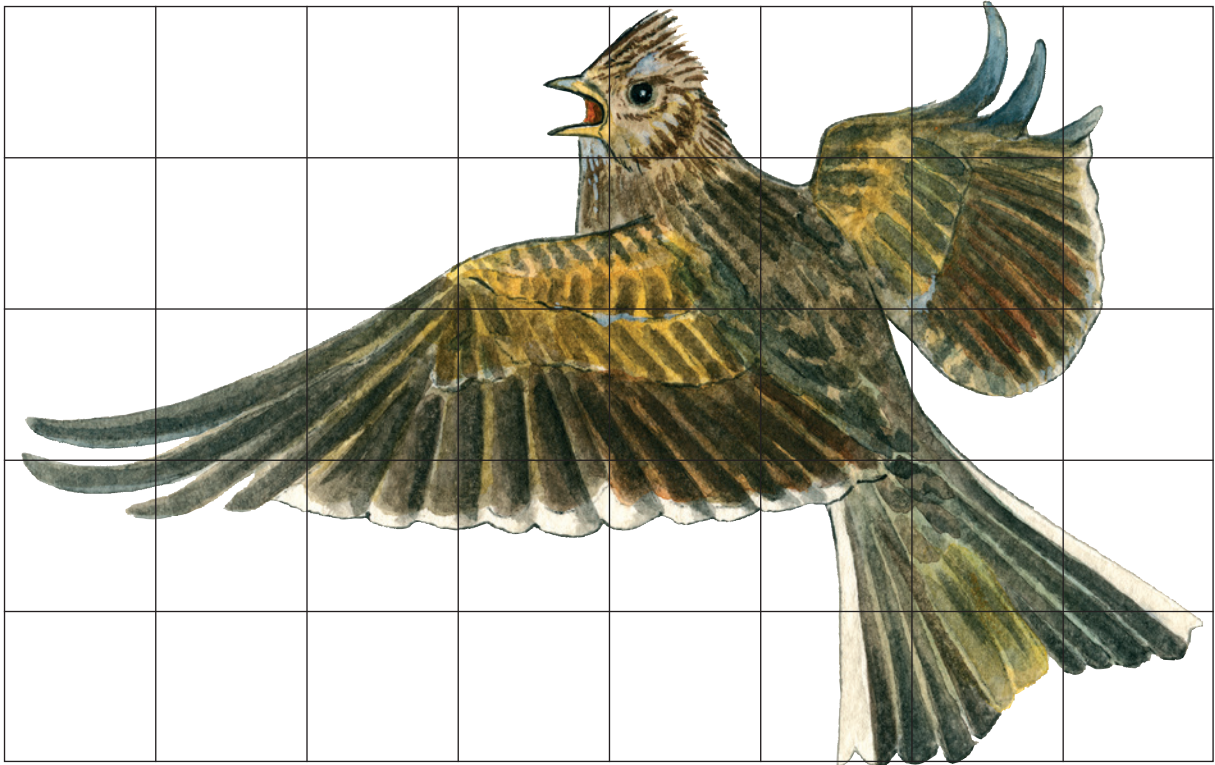
Ungetid: 18-20 dage

Vidste du det?

Sanglærken er en vejrfugl. I kolde vintre trækker sanglærkerne mod syd/sydvest for at overvintre. Men i milde vintre overvintre en del sanglærker her i landet, hvor de kan ses i småflokke på marker. Sanglærker kan også trække flere gange frem og tilbage i løbet af vinteren og foråret, hvis vejret skifter.

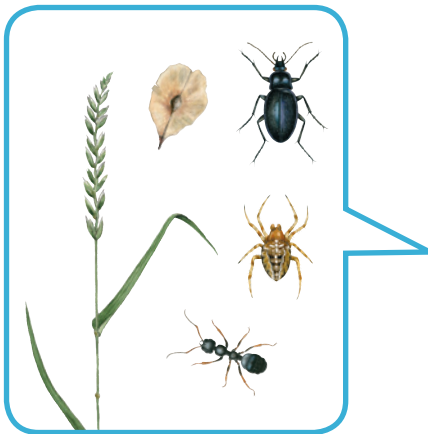


Tegn en sanglærke





Sanglærkens føde



Fortæl om sanglærke
