



Sangdrossel

Latinsk navn: **Turdus philomelos**

Engelsk navn: **Song thrush**

Klasse: **Fugle**

Orden: **Spurvefugle**

Familie: **Drosler**

Sangdrossel er en meget almindelig synglefugl i Danmark. Den holder til i skove og parker, men den yngler helst i høje nåletræer. Derfor er der flest sangdrosler i områder med nåleskov. Om efteråret og om foråret kan man om natten ofte høre flokke af sangdrosler, der flyver mod deres sommer- eller vinteropholdssted.

Kendetegn

Sangdroslen kendes på sit gulbrune bryst med mange mørkebrune pletter i flere rækker. Pletterne ligner små pilespidser.

Føde

Sangdroslen lever af snegle, orme og insekter, som den finder på jorden.



Fakta

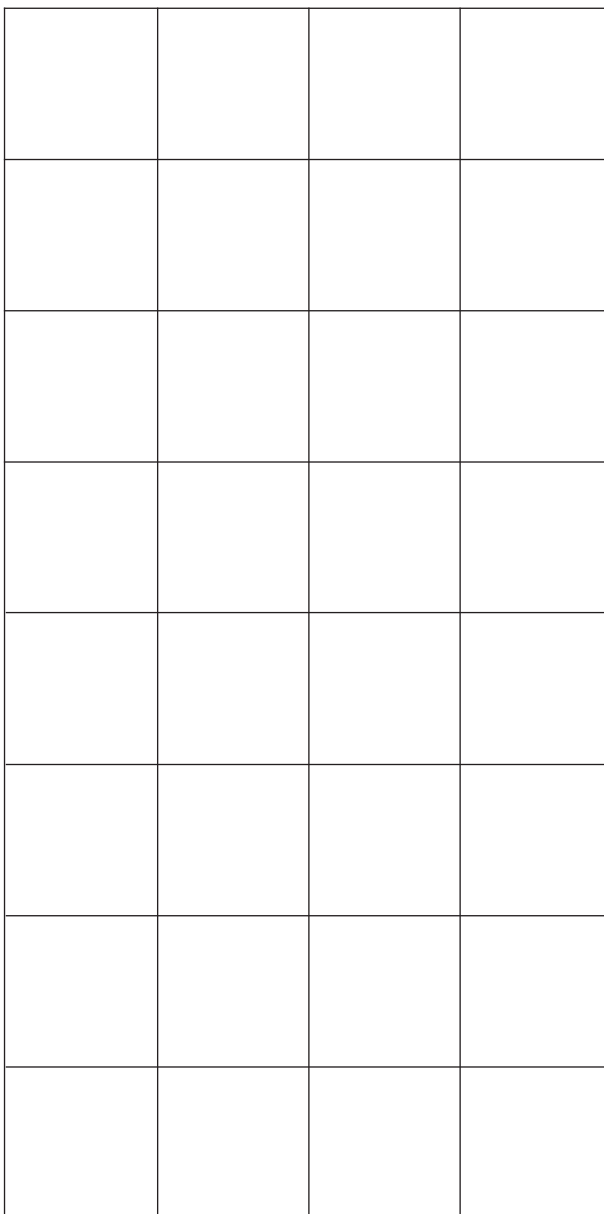
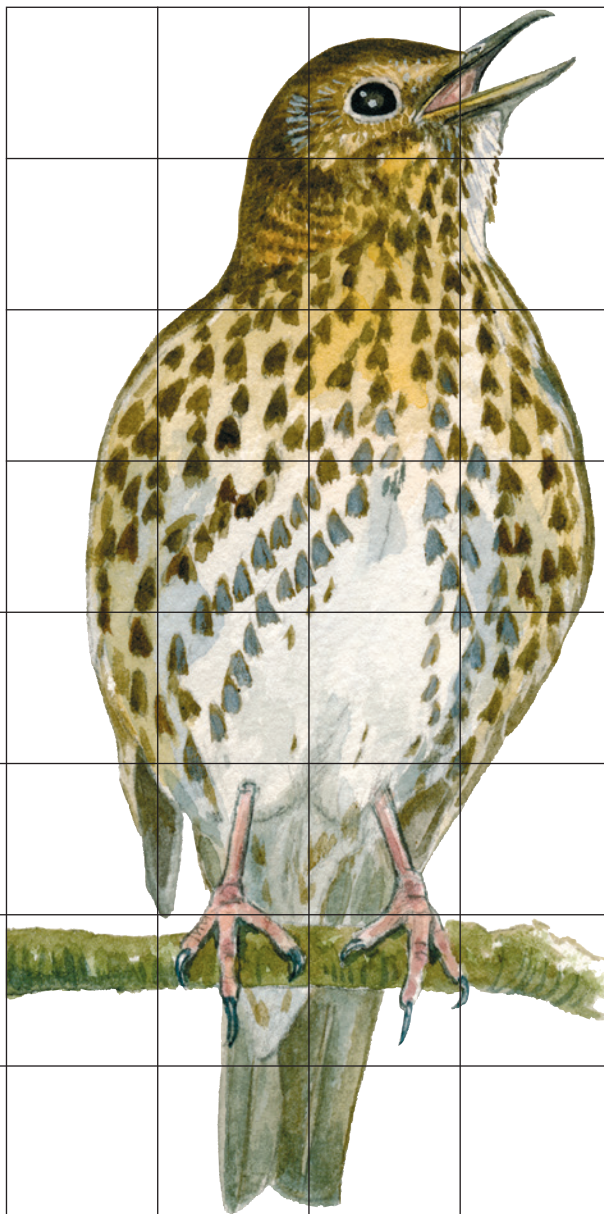
Levesteder: Skoven
Vingefang: 33-36 cm
Længde: 23 cm
Vægt: 65-90 g
Maks. levealder: 17 år
Kuld størrelse: 3-5 æg
Antal kuld: 2
Rugetid: 12-13 dage
Ungetid: 12-15 dage

Vidste du det?

Sangdroslen er ekspert i at åbne sneglehus. Den hamrer sneglehuset ned mod en sten, indtil der går hul på skallen. Så spiser den sneglen. Sangdroslen vender ofte tilbage til samme sten mange gange. Derfor ligger tit en hel lille bunke sneglehus ved sangdroskens "værksted".

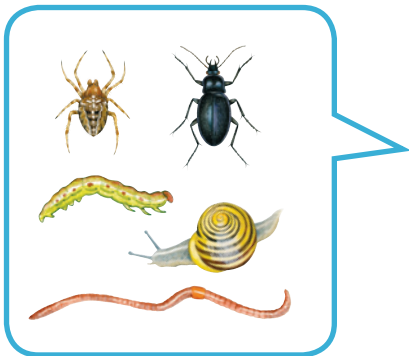


Tegn en sangdrossel





Sangdroselens føde



Fortæl om sangdrossel
