



Rørsanger

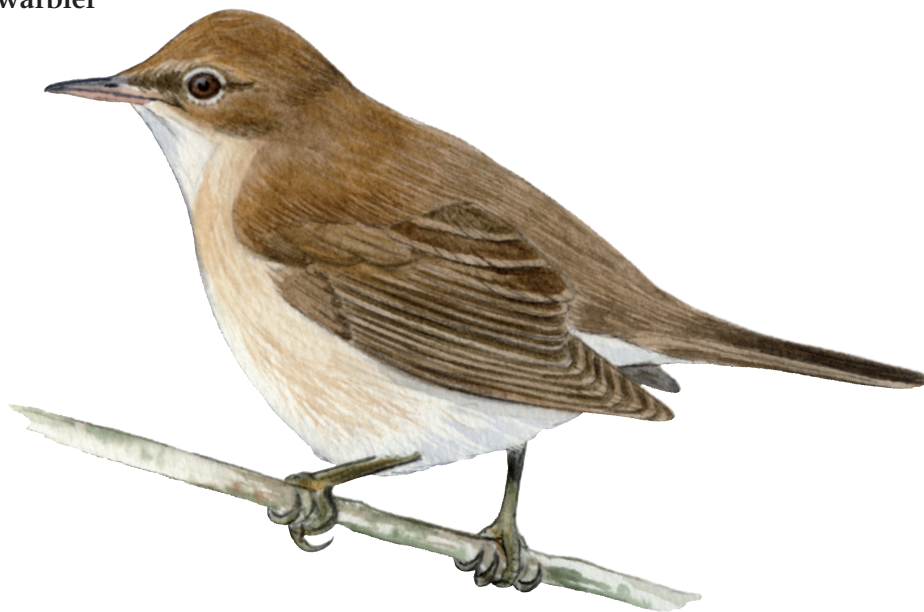
Latinsk navn: *Acrocephalus scirpaceus*

Engelsk navn: Reed-warbler

Klasse: Fugle

Orden: Spurvefugle

Familie: Sangere



Rørsanger er almindelig udbredt i Danmark som yngle- og trækfugl. Den kommer til Danmark i maj og trækker sydpå i september. Rørsangeren lever nær vådområder som søer, åer og moser samt kysterområder. Den yngler i rørskove, hvor reden sættes fast på tagrørene.

Kendetegn

Rørsangeren har en brun overside, en gråbrun underside samt en lys strube. Har en svag markeret stribe ved øjet. Næbbet er forholdsvis langt. Rørsangeren kan kendes på den flade isse.

Føde

Rørsangerens føde består hovedsagelig af insekter, larver og edderkopper. Den tager også bær hen på sensommeren.

Fakta

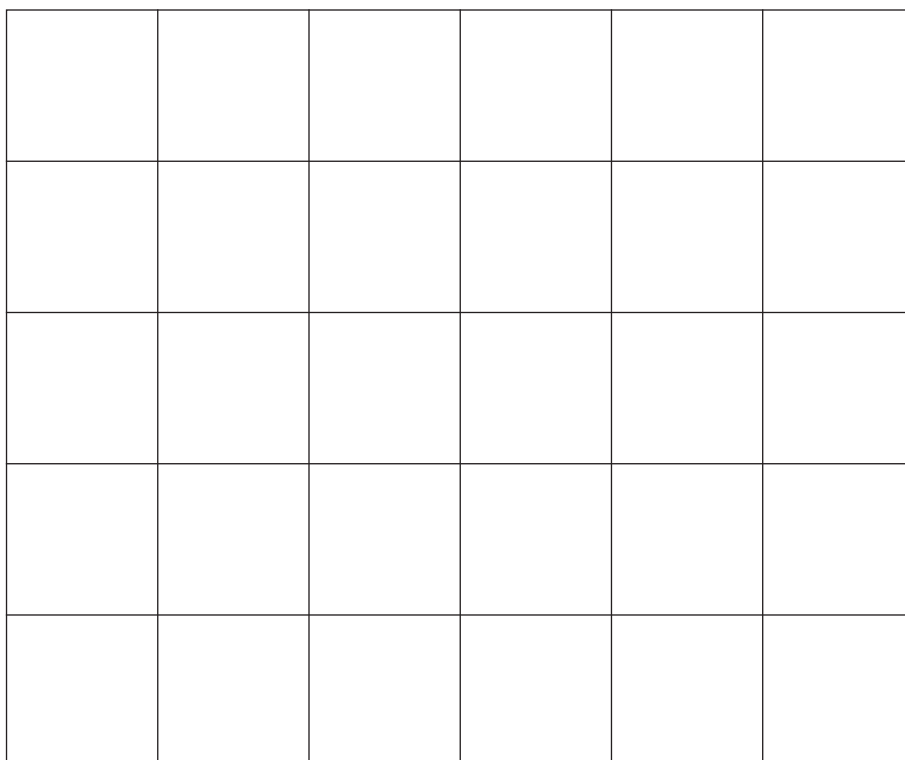
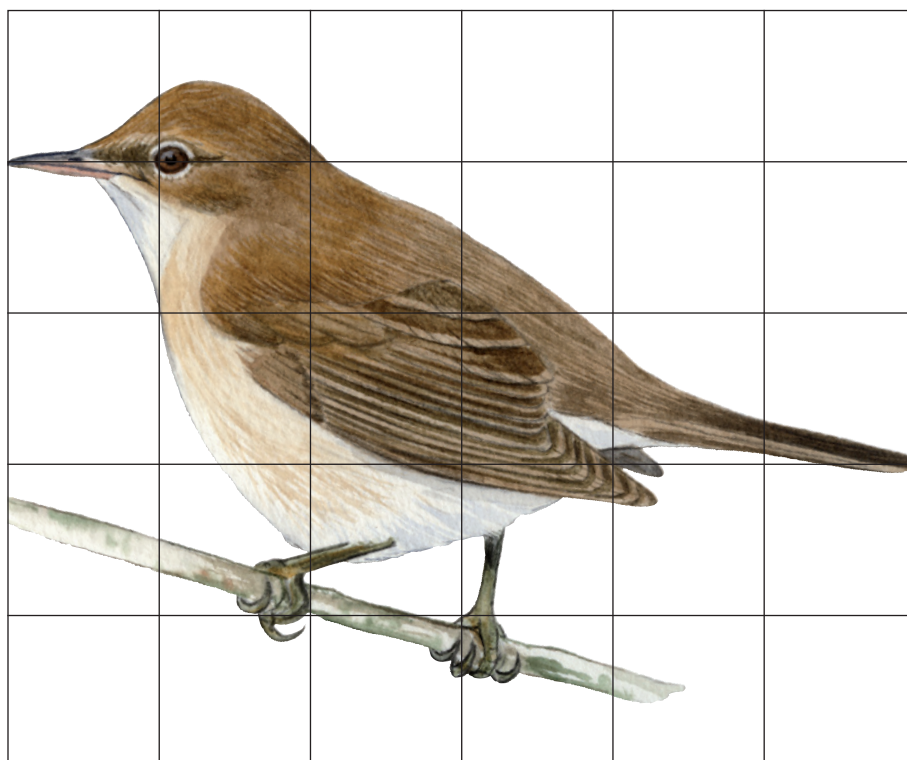
Levesteder: Sø og vandløb, Kyst og hav
Vingefang: 17-21 cm
Længde: 12,5-13 cm
Vægt: 10-15 g
Maks. levealder: 13 år
Kuld størrelse: 3-5 æg
Antal kuld: 2
Rugetid: 11-12 dage
Ungetid: 10-14 dage

Vidste du det?

Rørsangeren trækker bort fra Danmark i efteråret. Den flyver mod sydvest og raster i Portugal i længere tid, mens den gør sig klar til et hårt træk gennem Sahara-ørkenen.

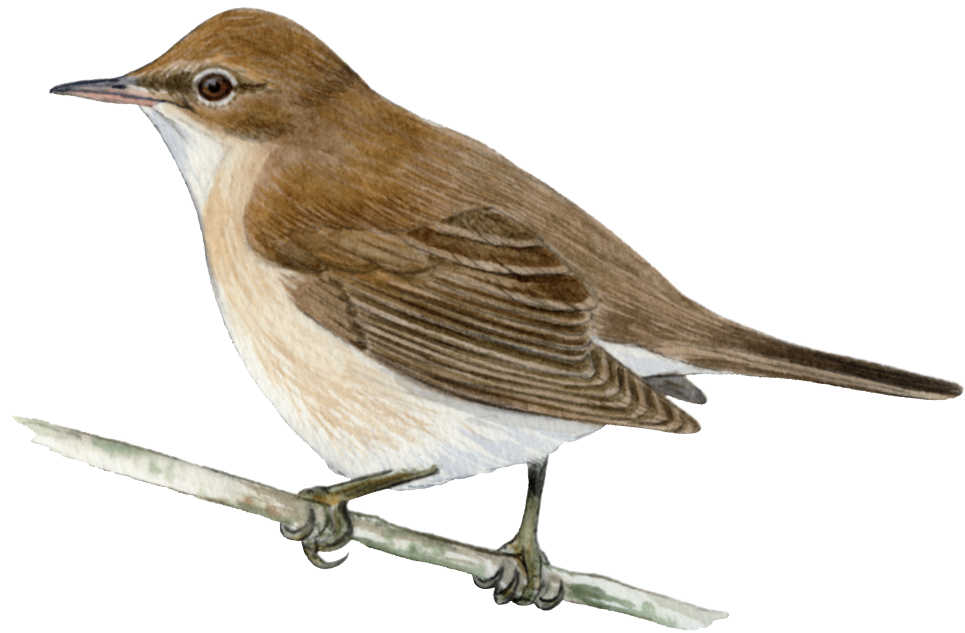
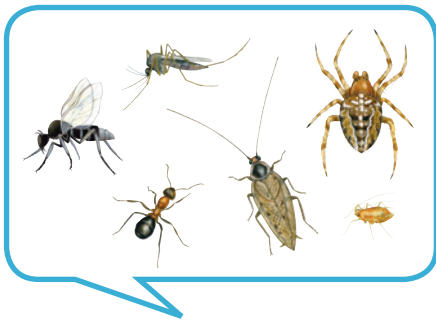


Tegn en rørsanger





Rørsangerens føde



Fortæl om rørsanger
