



Nattergal

Latinsk navn: *Luscinia luscinia*
Engelsk navn: *Trush nightingale*
Klasse: Fugle
Orden: Spurvefugle
Familie: Drosler



Nattergal er en trækfugl, der kommer til Danmark i maj og trækker bort igen i september. Den er en almindelig ynglefugl i det meste af landet, dog mindre udbredt i Vestjylland. Nattergalen lever og yngler i områder nær søer, åer, vandløb og moser med frodig vegetation. Den træffes kun sjældent i skove.

Kendetegn

Nattergalen har en brunlig fjerdragt med en lidt lysere underside. Brystet er plettet. Halen og vingerne er mere rødbrune. Nattergalen kendes især på sin sang.

Føde

Nattergalens føde består af smådyr som insekter, insektlarver og edderkopper. Fuglene spiser desuden også bær.

Fakta

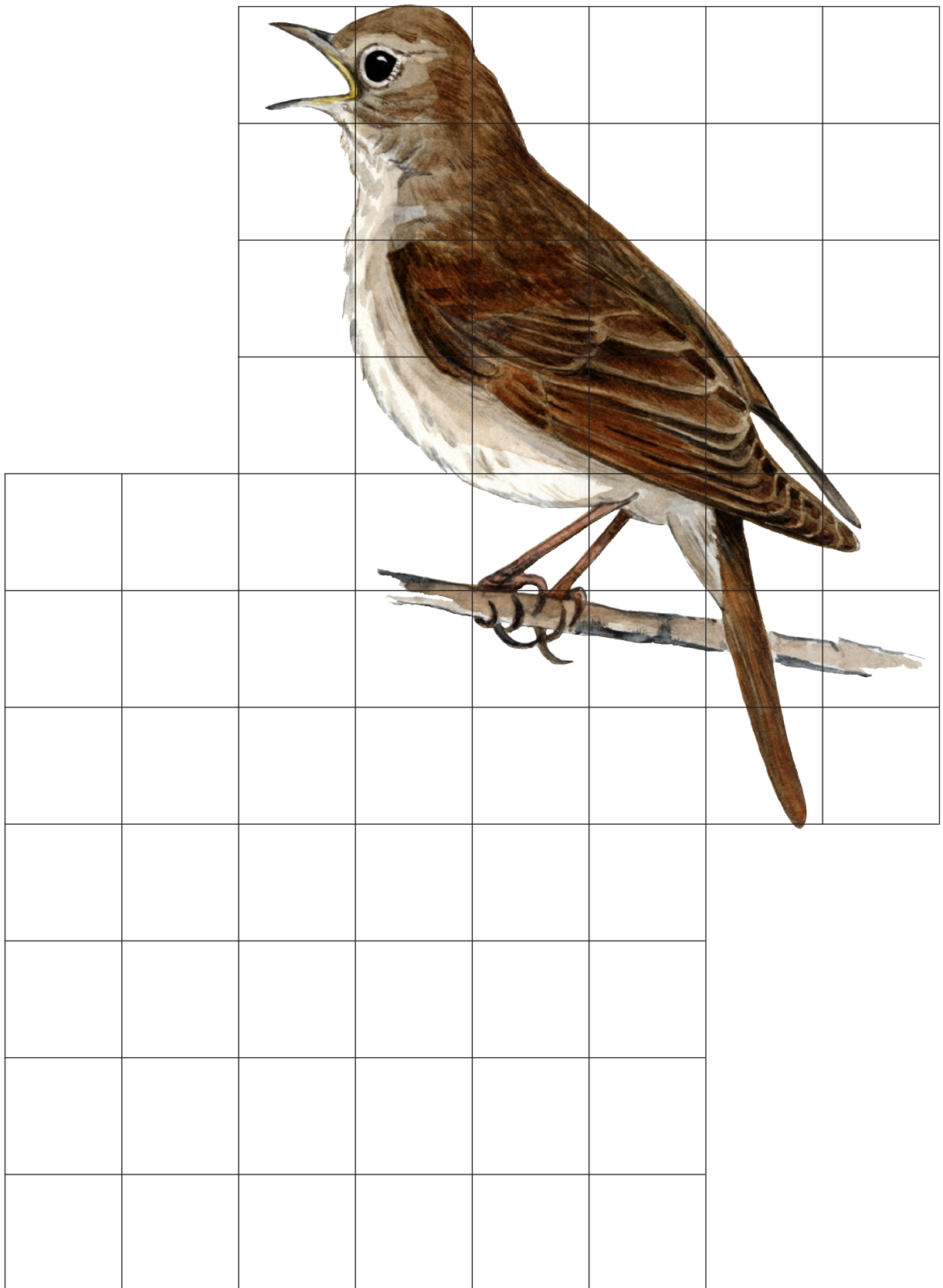
Levesteder: Sø og vandløb
Vingefang: 24-26,5 cm
Længde: 16 cm
Vægt: 22-32 g
Maks. levealder: 8 år
Kuld størrelse: 4-6 æg
Antal kuld: 1
Rugetid: 13-14 dage
Ungetid: 12-13 dage

Vidste du det?

Nattergalens sang er meget kraftig og varieret, hvorfor den er nem at genkende. Nattergalen synger hele døgnet. Man kan dog især høre nattergalen synge om natten efter midnat, hvor kun få andre fugle synger. Hannerne har derfor lettere ved at tiltrække hunnerne.

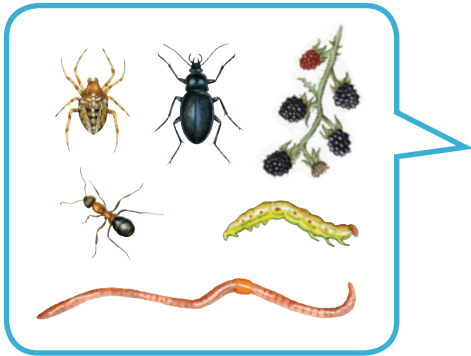


Tegn en nattergal





Nattergalens føde



Fortæl om nattergal
