



Mursejler

Latinsk navn: **Apus apus**
Engelsk navn: **Common Swift**
Klasse: **Fugle**
Orden: **Sejlere**
Familie: **Sejlere**

Mursejleren kommer til Danmark i april-maj og kan ses frem til juli-september. Arten er en meget almindelig ynglefugl i Danmark, dog mere fåtallig i Vestjylland. Mursejlere lever i flokke og yngler ofte i kolonier. Arten bygger rede i huller i træer eller højt oppe i murhuller, nicher og under tage i etageejendomme i byer.

Kendetegn

Mursejlere er overvejende sorte med et lysere hageparti. Arten kan forveksles med svaler, men kan let kendes i flugten på de lange, stive seglformede vinger og et højtonet skrig.

Føde

Mursejlerens føde består af flyvende insekter og andre smådyr, som den fanger i luften.



Fakta

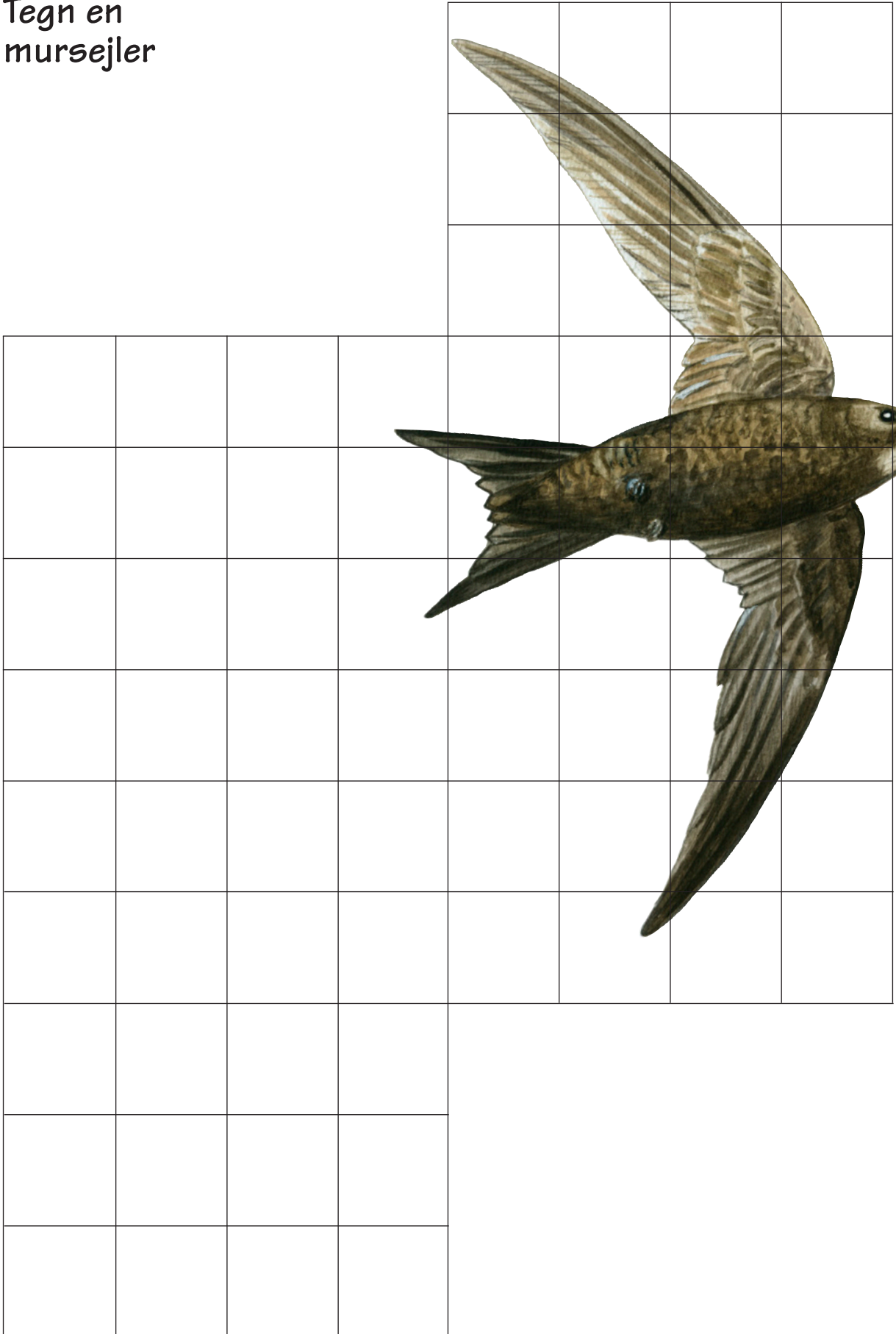
Levesteder: Skoven,
Det åbne land
Vingefang: 42-48 cm
Længde: 16-17 cm
Vægt: 35-50 g
Maks. levealder: 21 år
Kuld størrelse: 2-3 æg
Antal kuld: 1
Rugetid: 18-25 dage
Ungetid: 37-56 dage

Vidste du det?

Mursejlere er tilpasset et liv i luften og har så korte ben, at de ikke kan sidde på grene eller gå på jorden. Mursejlere kan sove, mens de er i luften.

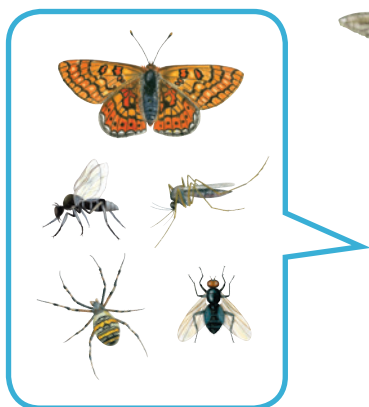


Tegn en
mursejler





Mursejlerens føde



Fortæl om mursejleren
