



# Klyde

Latinsk navn: *Recurvirostra avosetta*

Engelsk navn: **Pied avocet**

Klasse: **Fugle**

Orden: **Mågevadefugle**

Familie: **Klyder og styteløbere**

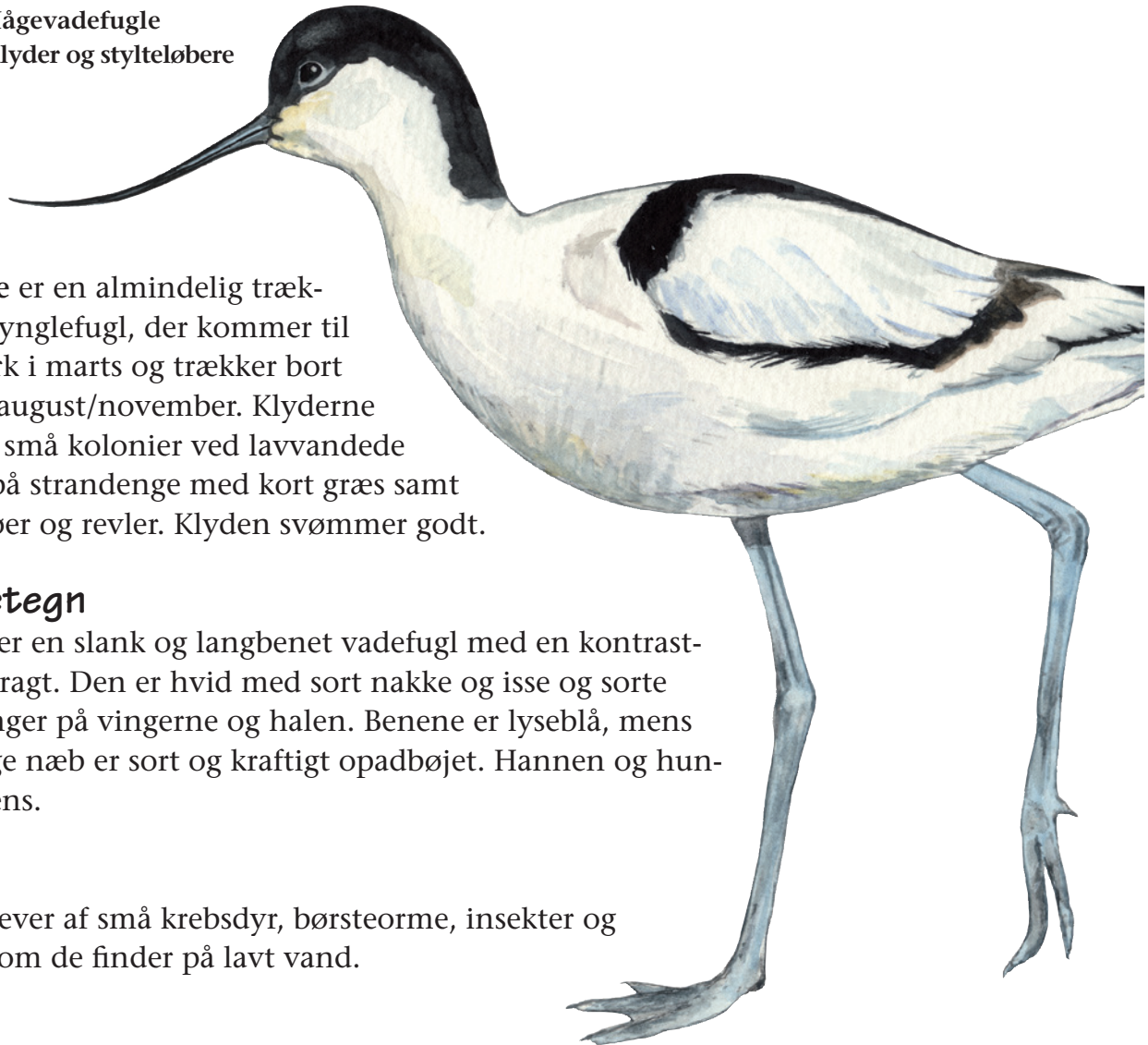
**K**lyde er en almindelig træk- og ynglefugl, der kommer til Danmark i marts og trækker bort igen til august/november. Klyderne yngler i små kolonier ved lavvandede kyster, på strandenge med kort græs samt på småøer og revler. Klyden svømmer godt.

## Kendetegn

Klyden er en slank og langbenet vadefugl med en kontrastrig fjerdragt. Den er hvid med sort nakke og isse og sorte aftegninger på vingerne og halen. Benene er lyseblå, mens det lange næb er sort og kraftigt opadbøjet. Hannen og hunnen er ens.

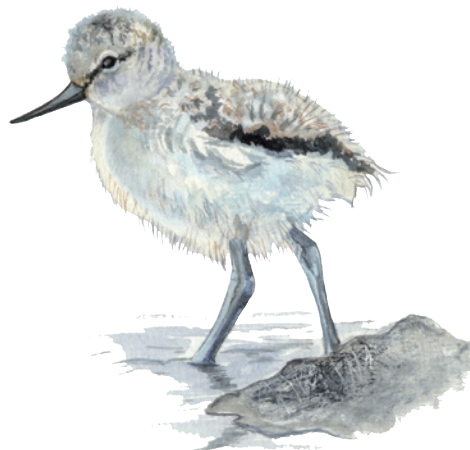
## Føde

Klyder lever af små krebsdyr, børsteorme, insekter og larver, som de finder på lavt vand.



### Fakta

Levesteder: Kyst og hav  
 Vingefang: 77-80 cm  
 Længde: 42-45 cm  
 Vægt: 250-400 g  
 Max levealder: 27 år  
 Kuld størrelse: 4 æg  
 Antal kuld: 1  
 Rugetid: 23-25 dage  
 Ungetid: 25 dage

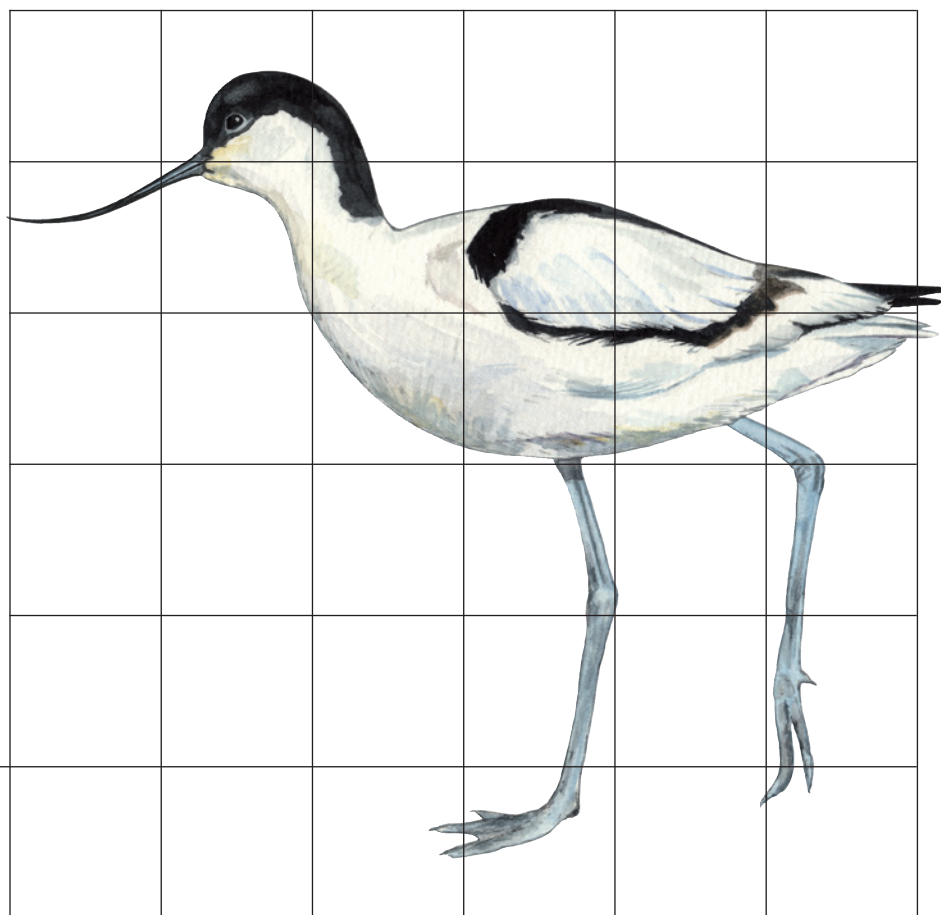


### Vidste du det?

Sidst på sommeren samles klyderne i store flokke i Vadehavet for at raste, inden de trækker sydpå, hvilket sker sidst på efteråret i oktober-november. Fuglene overvintrer i Sydeuropa.

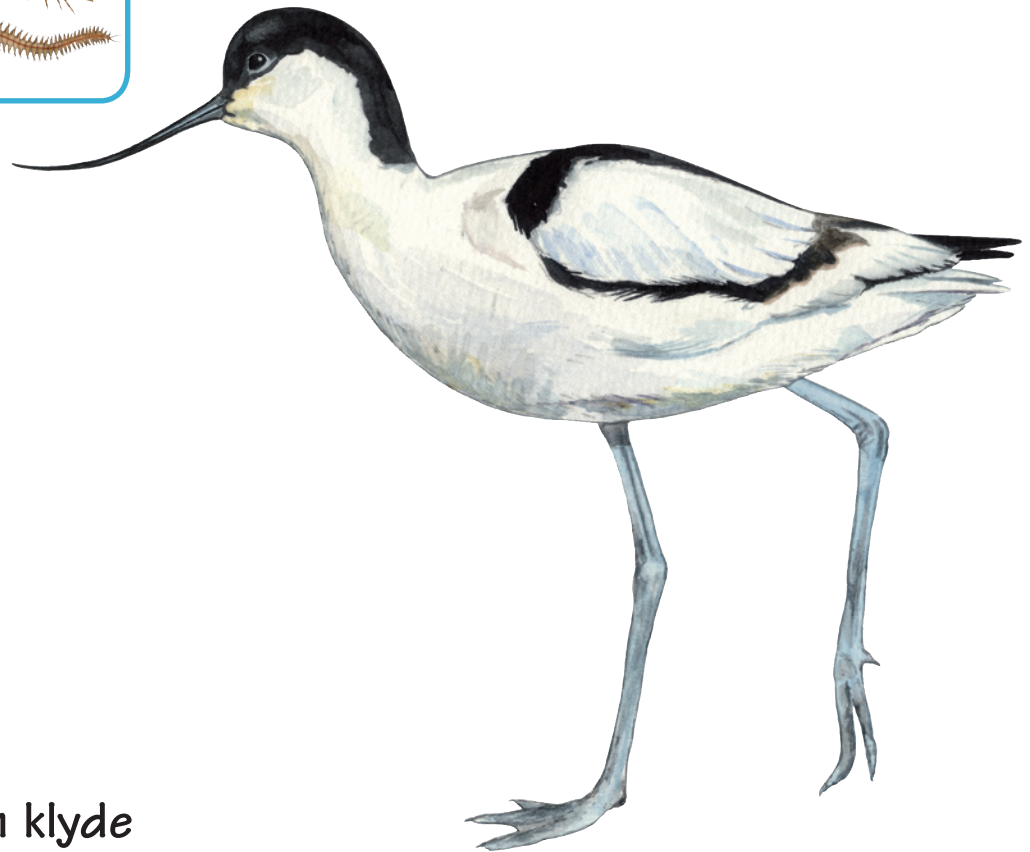
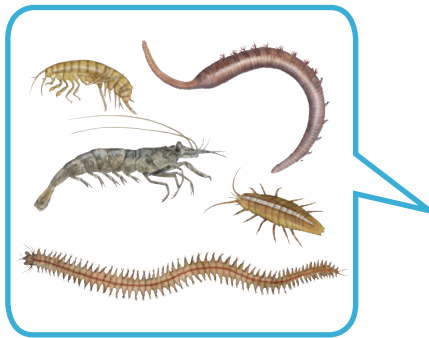


# Tegn en klyde






## Klydens føde



## Fortæl om klyde

---

---

---

---

---

---

---

---

---

---