



# Dobbeltbekkasin

Latinsk navn: *Bucephala clangula*  
Engelsk navn: Common goldeneye  
Klasse: Fugle  
Orden: Mågevadefugle  
Familie: Sneppefugle



**D**obbeltbekkasinen er en trækfugl, der ankommer til Danmark i marts og trækker bort igen i november. Den overvintrer i Vesteuropa eller Nordvestafrika. Dobbeltbekkasinen er almindelig i hele landet, men den yngler helst i fugtige områder som enge eller ved søer og moser. Rederne skjules i fordybninger i græs.

## Kendetegn

Dobbeltbekkasinen er en vadefugl med et meget langt næb, der udgør 1/3 af den samlede længde. Fjerdragten er brunlig med gyldne, lyse striber på ryggen, og halen er afrundet. De yderste halefjer er lyse.

## Føde

Det meget lange næb anvendes til at finde føde i jorden. Føden består mest af regnorme, biller, snegle og insekter.

### Fakta

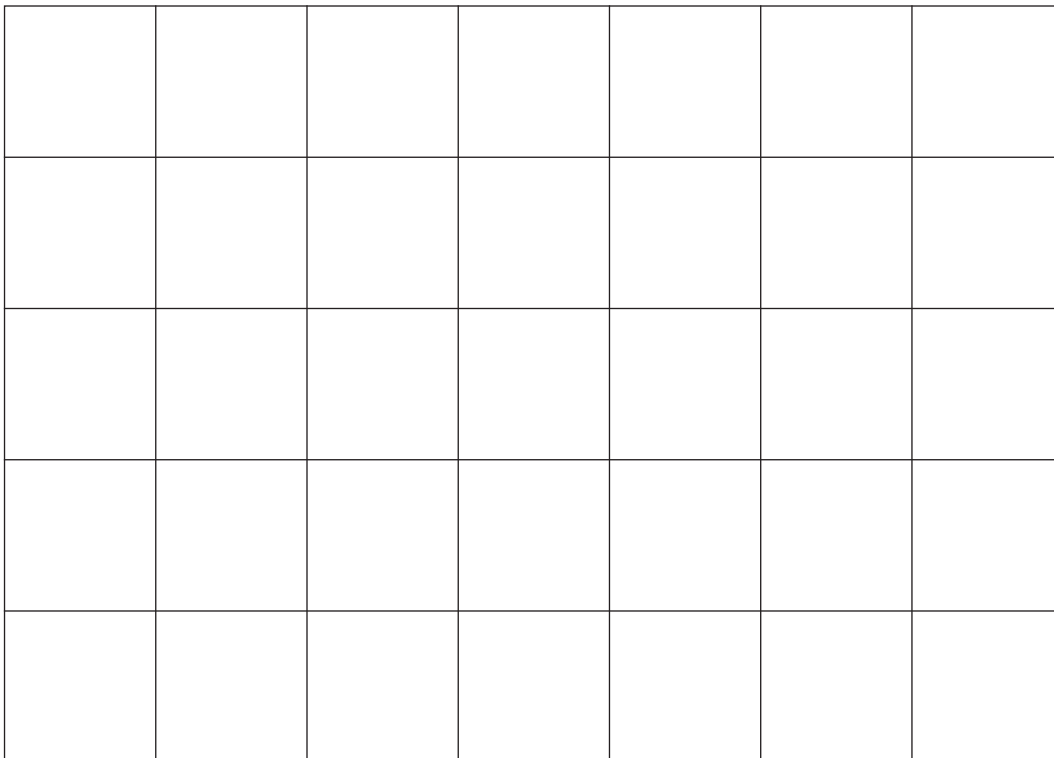
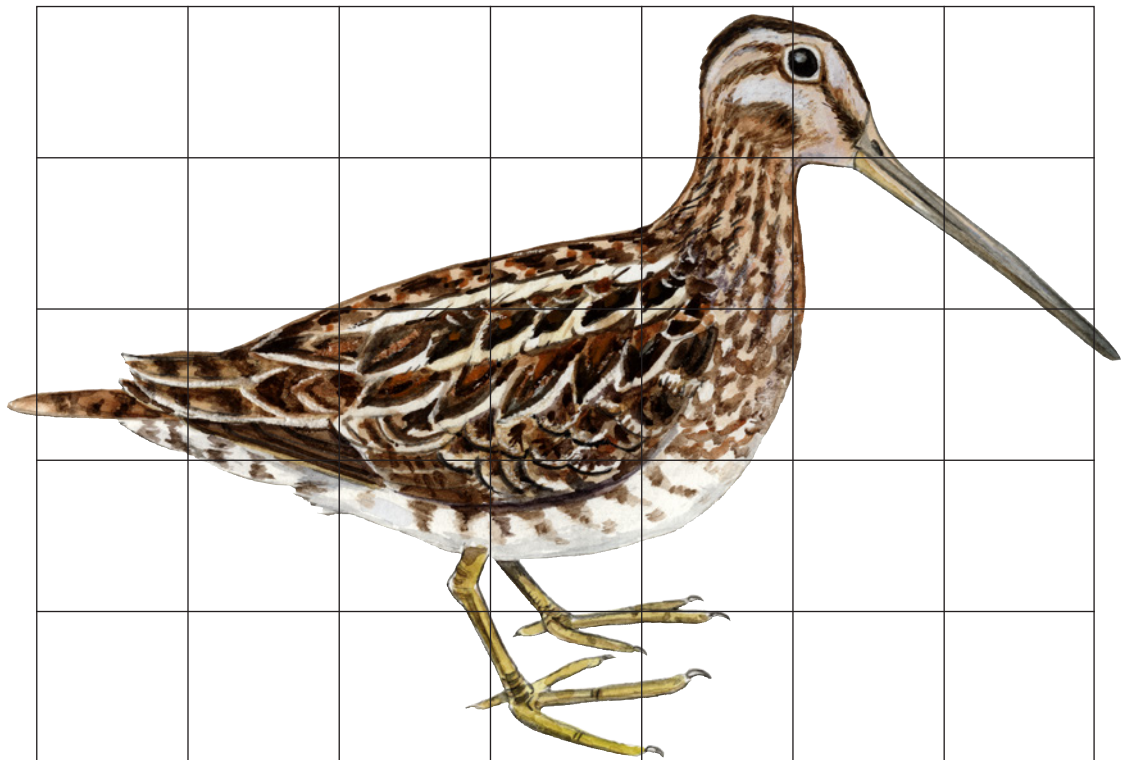
Levesteder: Sø og vandløb  
Vingefang: 37-47 cm  
Længde: 27 cm  
Vægt: 80-120 g  
Maks. levealder: 16 år  
Kuld størrelse: 4 æg  
Antal kuld: 1  
Rugetid: 18-20 dage  
Ungetid: 19-20 dage

### Vidste du det?

Dobbeltbekkasinen er svær at få øje på i naturen, fordi den kan skjule sig godt i omgivelserne. Under parringsflugten dykker dobbeltbekkasinen med så høj fart, at det sætter de yderste halefjer svingninger. Disse svingninger frembringer en lyd, der lyder som en fjern trommen.

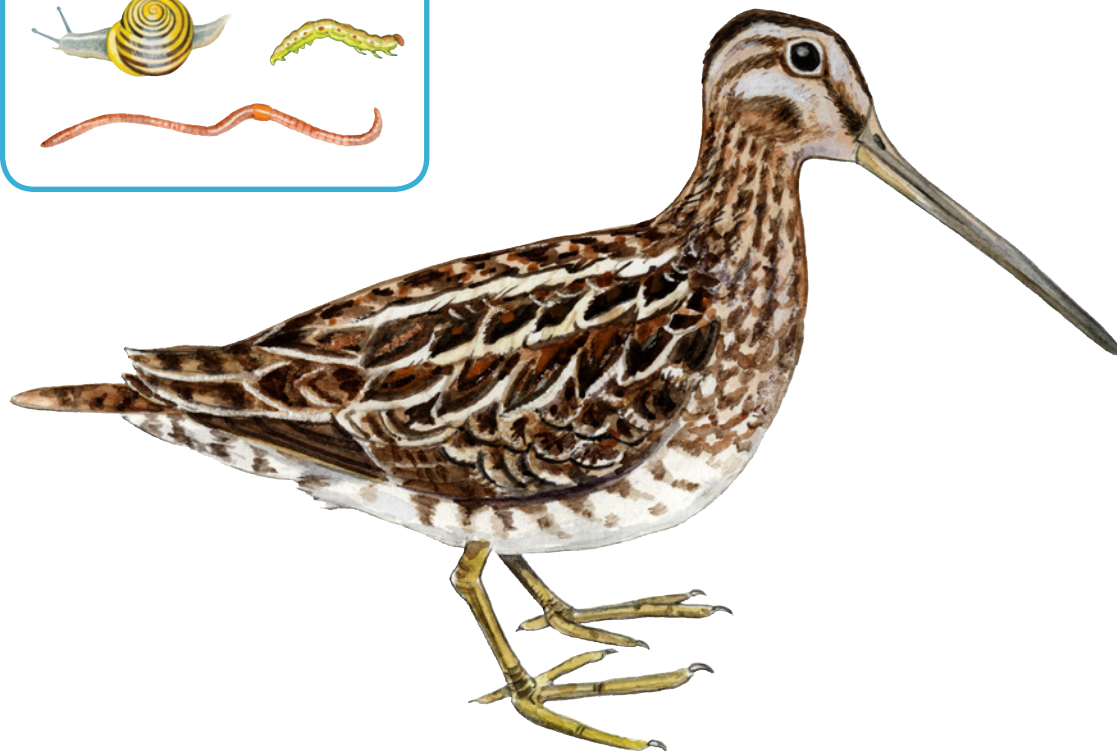
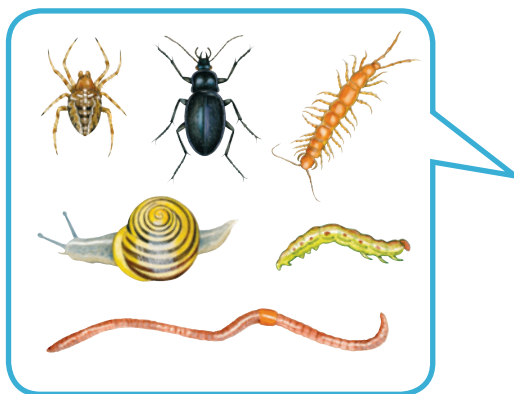


## Tegn en dobbeltbekkasin





## Dobbeltbekkasinens føde



## Fortæl om dobbeltbekkasin

---

---

---

---

---

---

---

---

---

---