



Bynkefugl

Latinsk navn: *Saxicola rubetra*

Engelsk navn: Winchat

Klasse: Fugle

Orden: Spurvefugle

Familie: Drosselfugle



Bynkefugl er en fåtallig til ret almindelig yngle- og trækfugl i Danmark, der kan ses forår til efterår. Bynkefugle lever på åbne græsenge, heder, overdrev, moser og klitter med spredte lave buske og høje urter.

Kendetegn

Bynkefugl er en lille korthalet fugl med brunlig og sortstribet fjerdragt, spraglet overgump og hvide pletter i halen. Brystet og struben er okkerfarvede. Hannen har hvid øjenbrynsstrib, mørke kinder og en hvid kant under kinden. Hunnen er mere bleg med en gullig øjenbrynsstrib og lysere kinder.

Føde

Bynkefugl lever af insekter, orme, snegle, edderkopper og andre smådyr. Om efteråret æder fuglene også bær og frugter.

Fakta

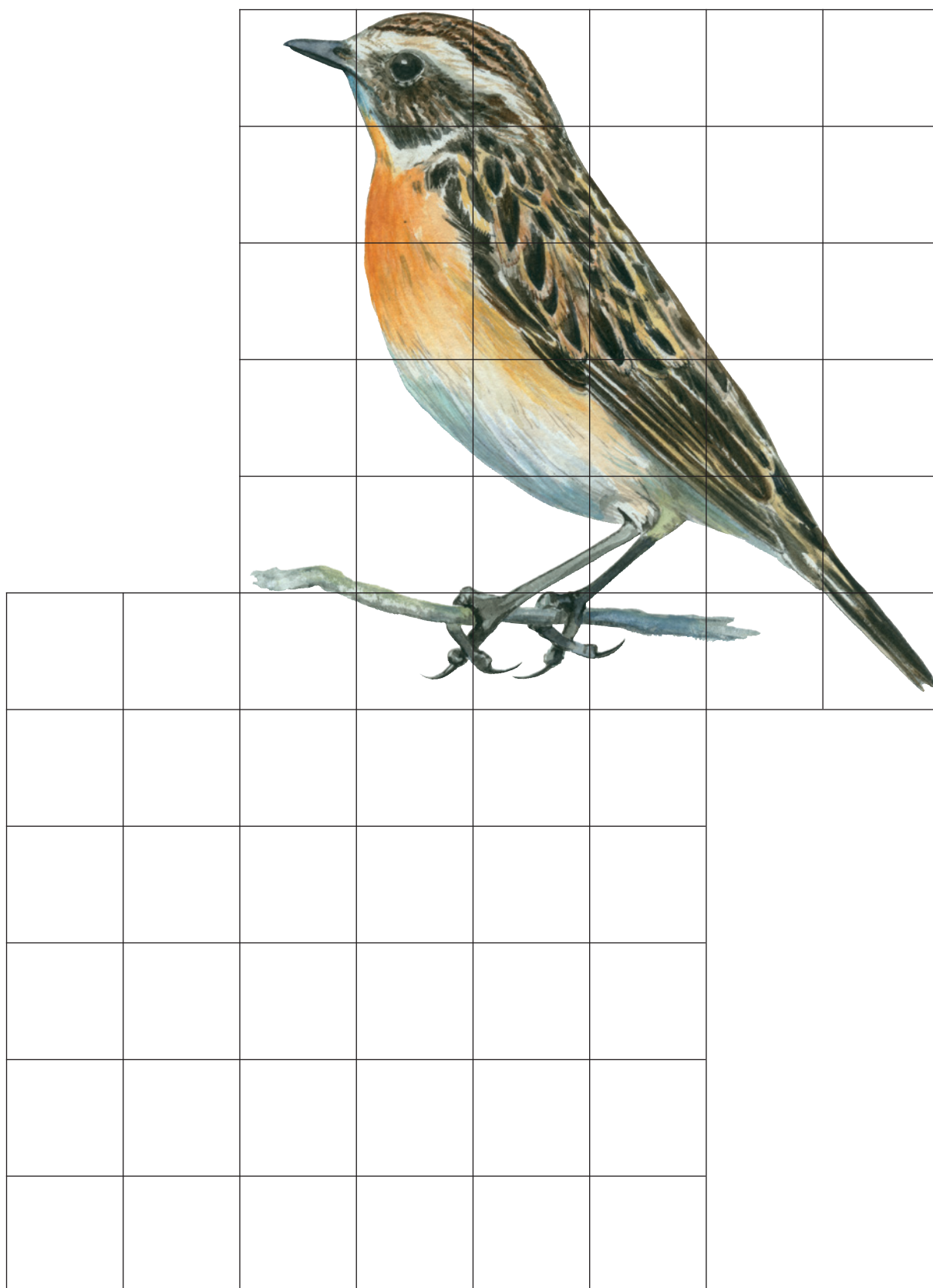
Levesteder: Det åbne land
Vingefang: 21-24 cm
Længde: 12,5-13 cm
Vægt: 16-24 g
Maks. levealder: 6 år
Kuld størrelse: 5-7 æg
Antal kuld: 1-2
Rugetid: 13-14 dage
Ungetid: 13 dage

Vidste du det?

Bynkefuglen kan ofte ses på telefontråde, hegnspæle eller i toppen af buske og urter, hvor fuglen sidder og er på udkig efter insekter og andre smådyr. Fra udkigsposten flyver fuglen ned og snapper byttet på jorden eller tager det i luften.

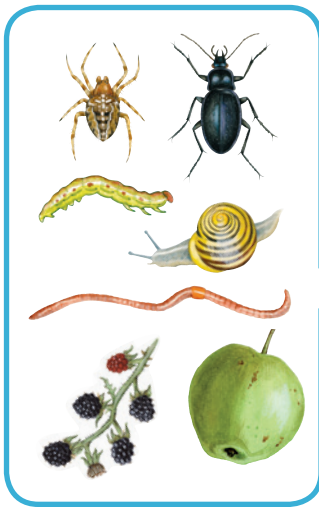


Tegn en bynkefugl





Bynkefuglens føde



Fortæl om bynkefugl
