



Hvepseedderkop

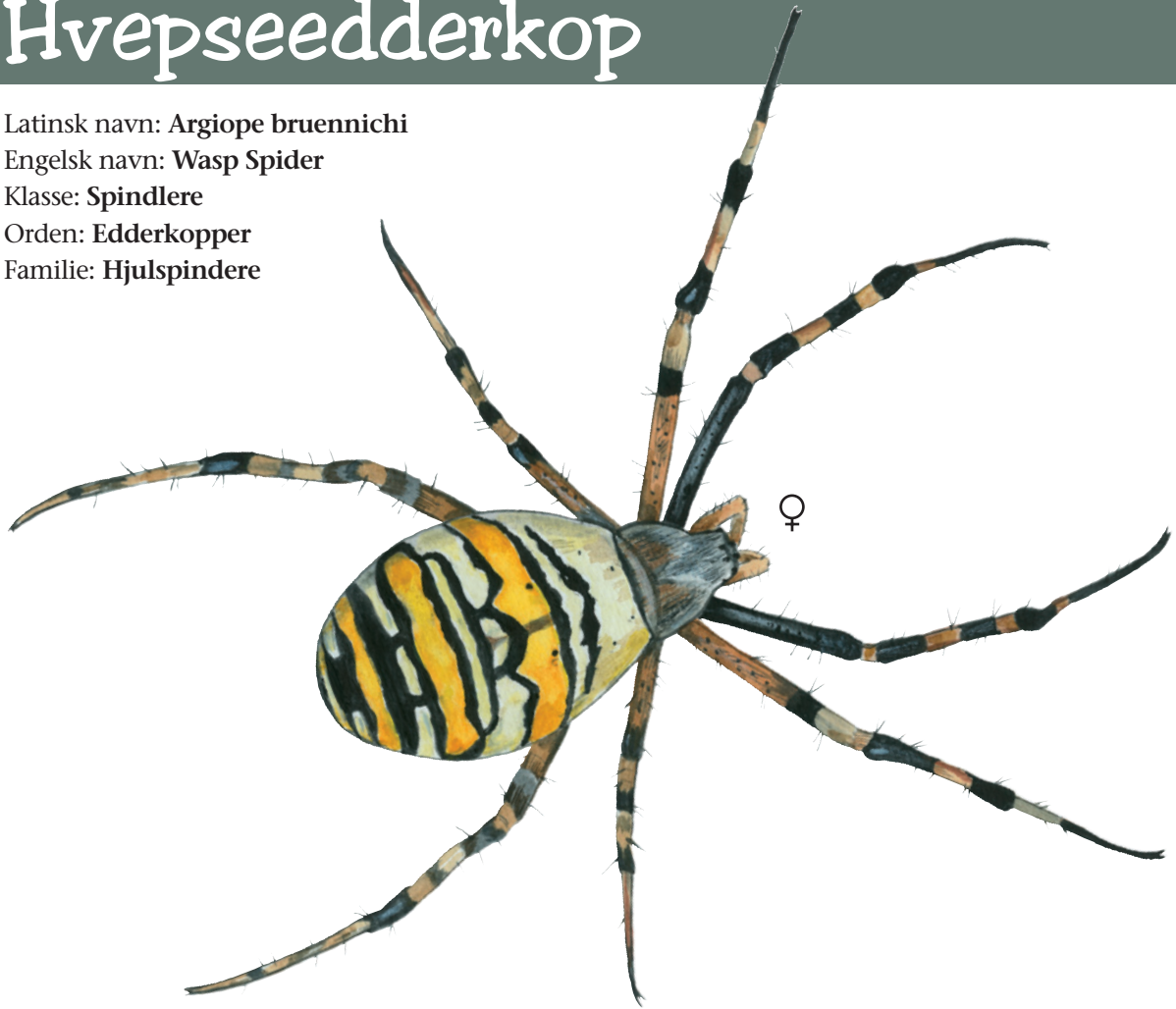
Latinsk navn: *Argiope bruennichi*

Engelsk navn: Wasp Spider

Klasse: Spindlere

Orden: Edderkopper

Familie: Hjulspindere



Hvepseedderkoppen er almindelig i Danmark. Den lever på sydvendte Hskråninger, sandede brakmarker, tørre enge og overdrev med sol. Edderkoppen spinder et 30-40 cm stort hjulspind lavt over jorden, hvor den sidder i midten og venter på, at et byttet bliver fanget.

Kendetegn

Hos hvepseedderkoppen er der stor forskel på hannen og hunnen.

Hannen er lille og mørk, og hunnen er stor med gul- og sortstribet bagkrop.

Midt i hvepseedderkoppens spind er der et zig-zagformet hvidt bånd.

Fakta

Levesteder: Det åbne land

Længde (han): 5-10 mm

Længde (hun): 13-18 mm

Parring: Juli-august

Antal æg: 300-400

Kan ses: Juli-september

Føde

Hvepseedderkopper lever især af græshopper. De æder også fluer, bier og andre insekter.

Vidste du det?

Efter parringen æder hunnen ofte hannen. Senere på sommeren spinder hunnen en ægkokon, hvor hun lægger æggene i. Hunnen dør selv i løbet af efteråret. Æggene overvintrer i kokonen, og klækkes først til foråret. Ungerne bliver kønsmodne i løbet af sommeren og er klar til at parre sig.