



Dansk fugleedderkop

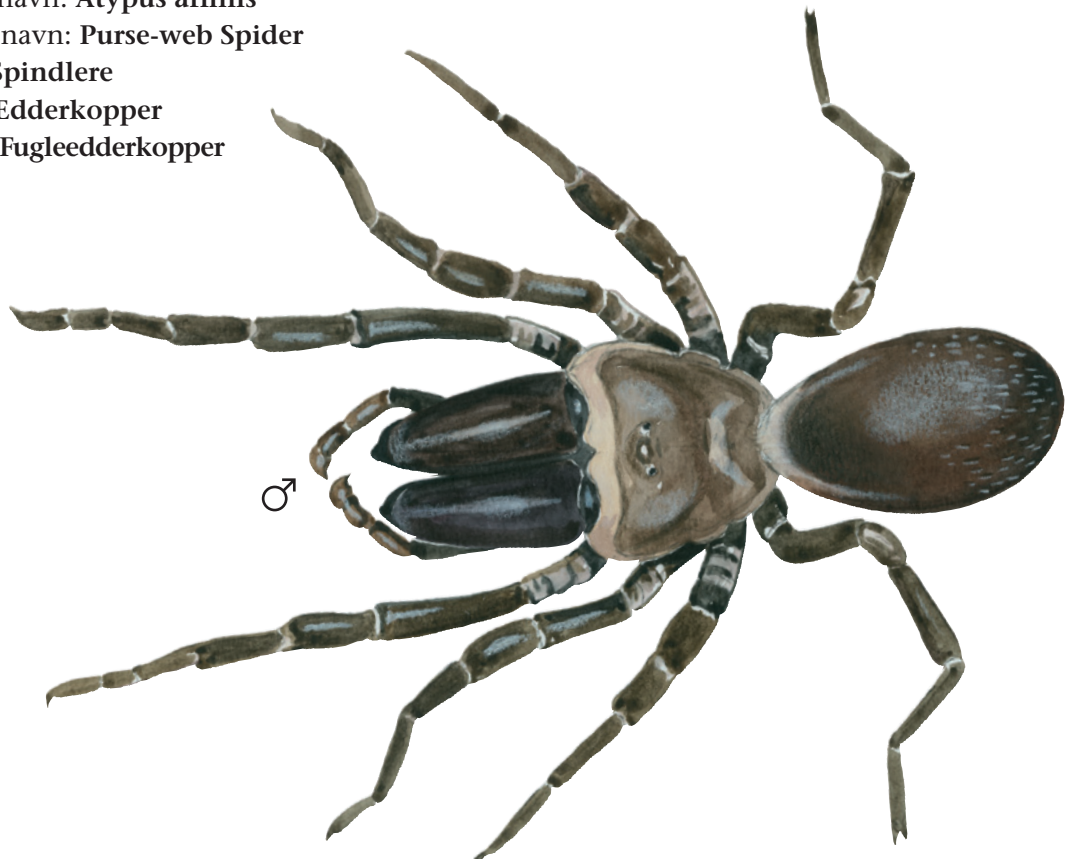
Latinsk navn: *Atypus affinis*

Engelsk navn: Purse-web Spider

Klasse: Spindlere

Orden: Edderkopper

Familie: Fugleedderkopper



Dansk fugleedderkop er sjælden og findes kun få steder i Danmark. Den lever på sandede, sydvendte skrånninger med små træer, lyng og spredte buske. Edderkoppen kræver sol og lang kontinuitet. Dansk fugleedderkop kaldes også nordlig fugleedderkop eller tapetsredderkop.

Kendetegn

Dansk fugleedderkop er en stor, kraftig edderkop med store, fremadrettede giftkroge og en tæt, håret bagkrop. Edderkoppen er mørkebrun til brunviolet. Hunnen har korte ben og en stor bagkrop. Hannen er mindre, har længere ben og en mindre bagkrop.

Fakta

Levesteder: Det åbne land
Længde (han): op til 12 mm
Længde (hun): op til 18 mm
Parring: September-oktober
Maks. levealder:
omkring 10 år

Føde

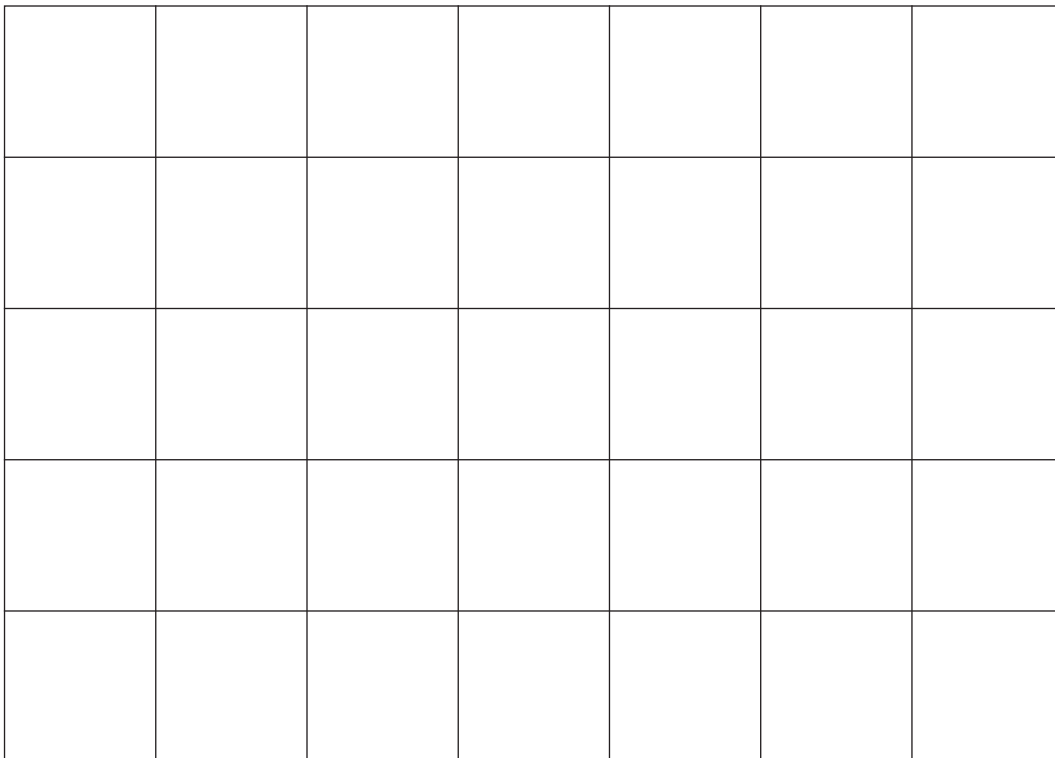
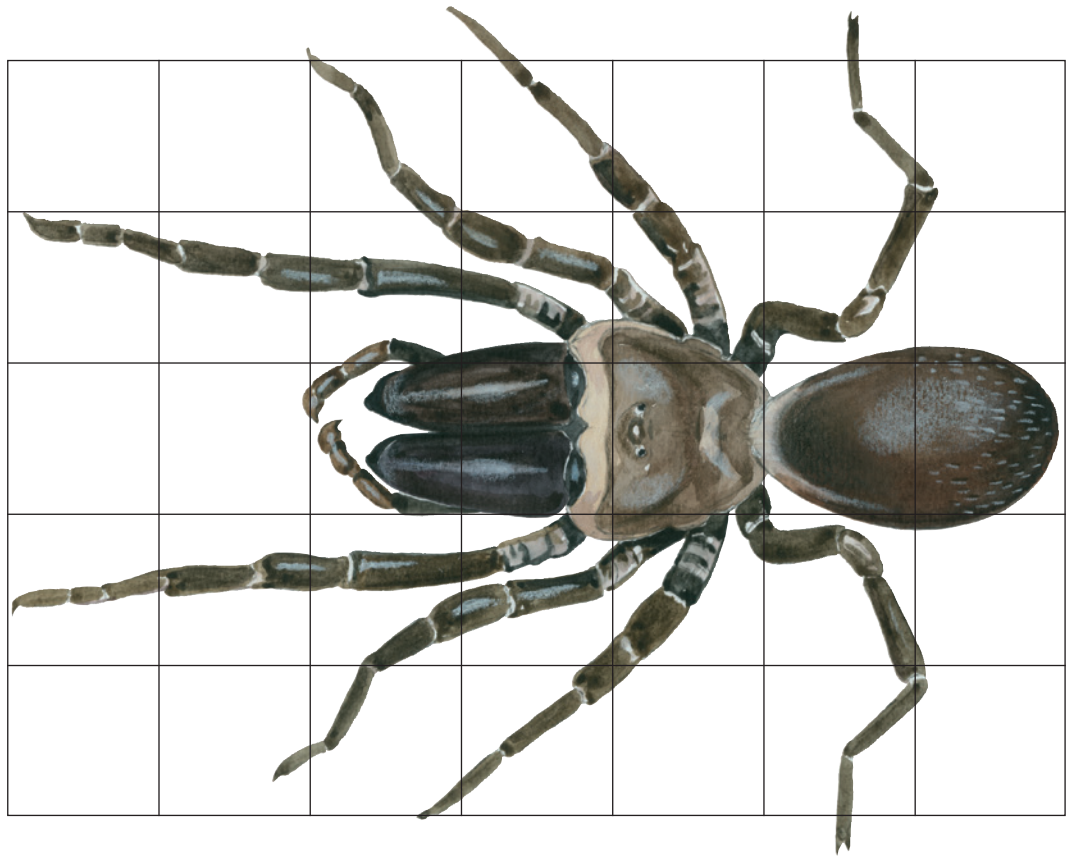
Fugleedderkoppen æder bænkebidere, græshopper, fluer, tusindben, biller og andre smådyr og insekter.

Vidste du det?

Dansk fugleedderkop lever nede i jorden i et 30-40 cm langt tyndt, rørformet spind. Røret stikker 4-5 cm op af jorden, og er godt kamoufleret. Om efteråret kravler hannen op af røret for at finde en hun, som han kan parre sig med. Hannen bliver ofte ædt af hunnen efter parringen.

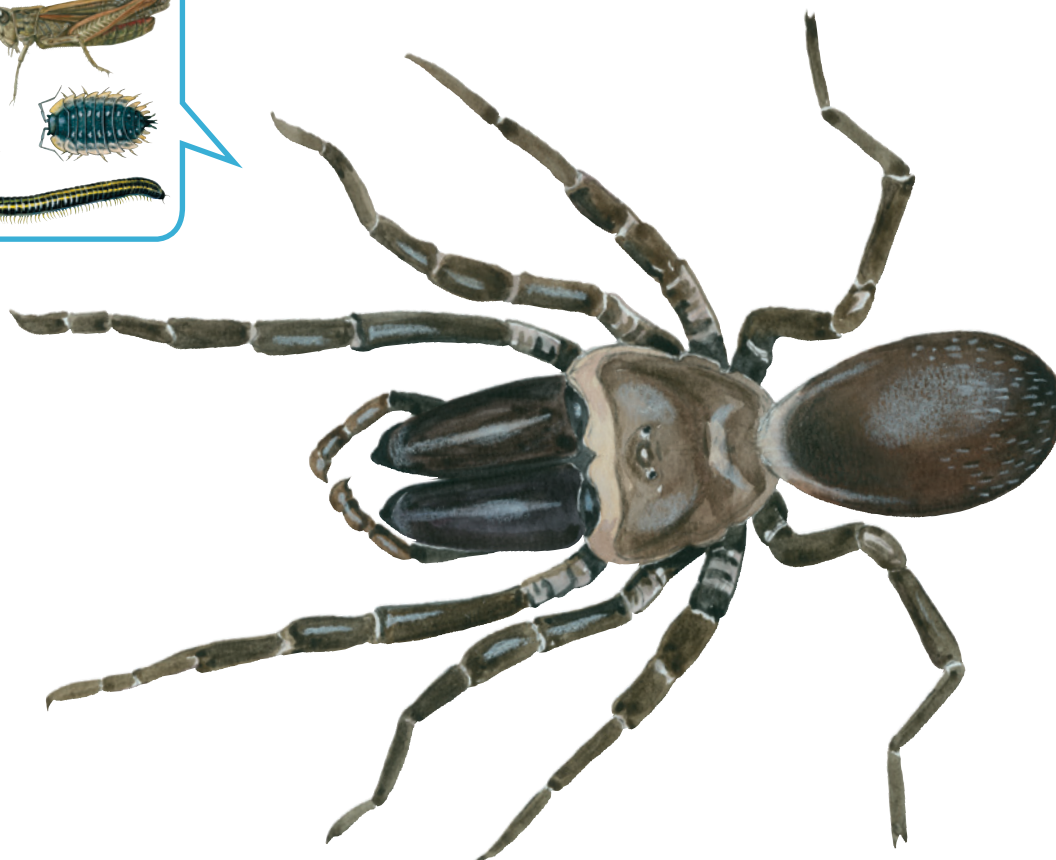
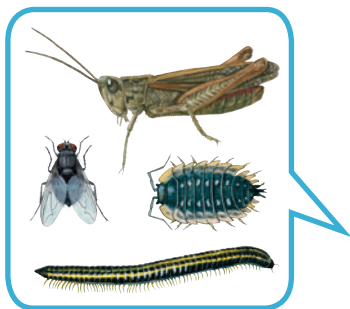


Tegn en dansk fugledderkop





Dansk fugledderkops føde



Fortæl om dansk fugledderkop
