



# Dansk fugleedderkop

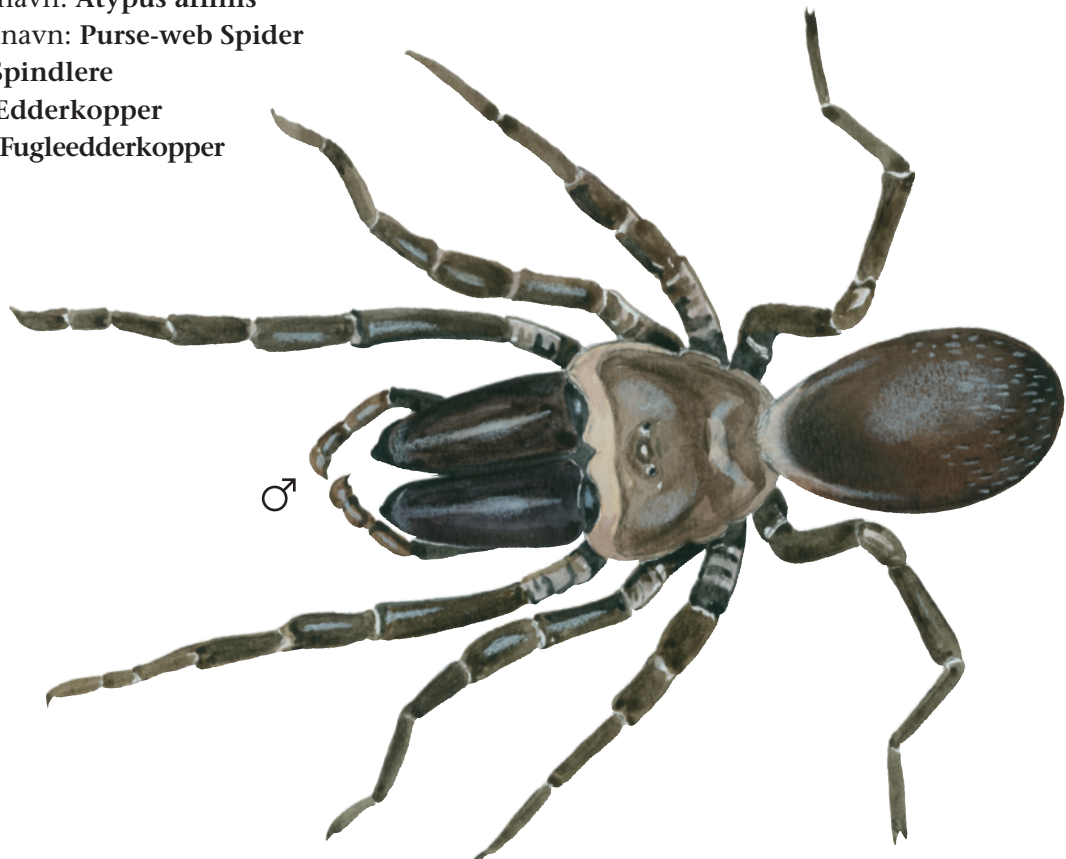
Latinsk navn: *Atypus affinis*

Engelsk navn: Purse-web Spider

Klasse: Spindlere

Orden: Edderkopper

Familie: Fugleedderkopper



**D**ansk fugleedderkop er sjælden og findes kun få steder i Danmark. Den lever på sandede, sydvendte skrånninger med små træer, lyng og spredte buske. Edderkoppen kræver sol og lang kontinuitet. Dansk fugleedderkop kaldes også nordlig fugleedderkop eller tapetsredderkop.

## Kendetegn

Dansk fugleedderkop er en stor, kraftig edderkop med store, fremadrettede giftkroge og en tæt, håret bagkrop. Edderkoppen er mørkebrun til brunviolet. Hunnen har korte ben og en stor bagkrop. Hannen er mindre, har længere ben og en mindre bagkrop.

### Fakta

Levesteder: Det åbne land  
Længde (han): op til 12 mm  
Længde (hun): op til 18 mm  
Parring: September-oktober  
Maks. levealder: omkring 10 år

### Føde

Fugleedderkoppen æder bænkebidere, græshopper, fluer, tusindben, biller og andre smådyr og insekter.

### Vidste du det?

Dansk fugleedderkop lever nede i jorden i et 30-40 cm langt tyndt, rørformet spind. Røret stikker 4-5 cm op af jorden, og er godt kamoufleret. Om efteråret kravler hannen op af røret for at finde en hun, som han kan parre sig med. Hannen bliver ofte ædt af hunnen efter parringen.