



# Stor galæblehveps

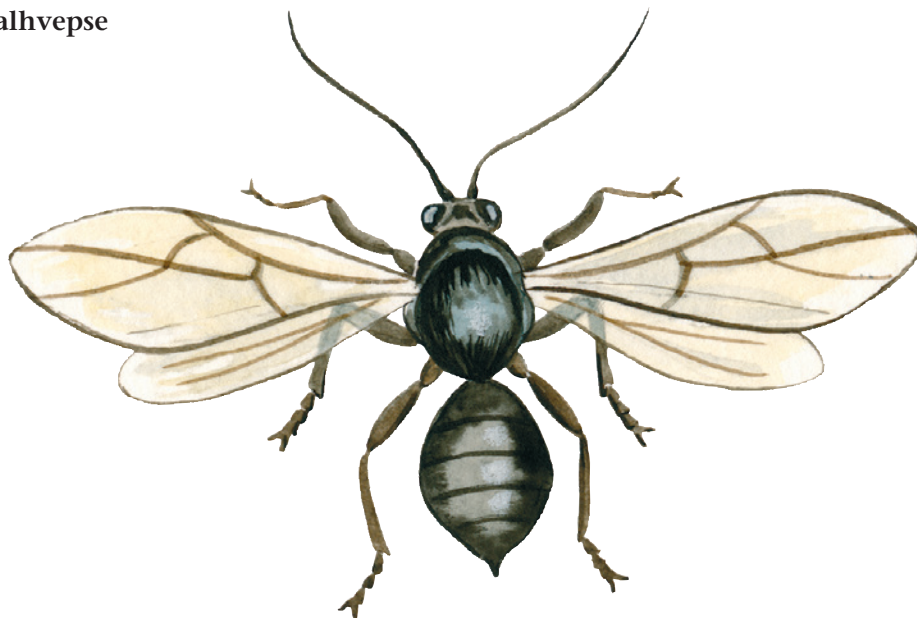
Latinsk navn: *Cynips Quercusfolii*

Engelsk navn: Gall Wasp

Klasse: Insekter

Orden: Årevinger

Familie: Galhvepse



**S**tor galæblehveps ses ikke så ofte som voksent insekt. Det skyldes, at den trods sit navn er meget lille. Men dens store røde galler, som ofte findes på egeblade, ses ofte. Navnet henviser til gallerne og ikke til den voksne hveps. Stor galæblehveps findes overalt i landet, hvor der vokser egetræer.

## Kendetegn

Stor galæblehveps er helt sort med rødbrune ben. Bagkroppen er mindre end forkroppen og den er tilspidset bagest.

## Føde

Den voksne galæblehveps spiser måske slet ikke, men larver lever godt beskyttet inde i sin galle og æder løs af plantevævet i egebladet.

### Fakta

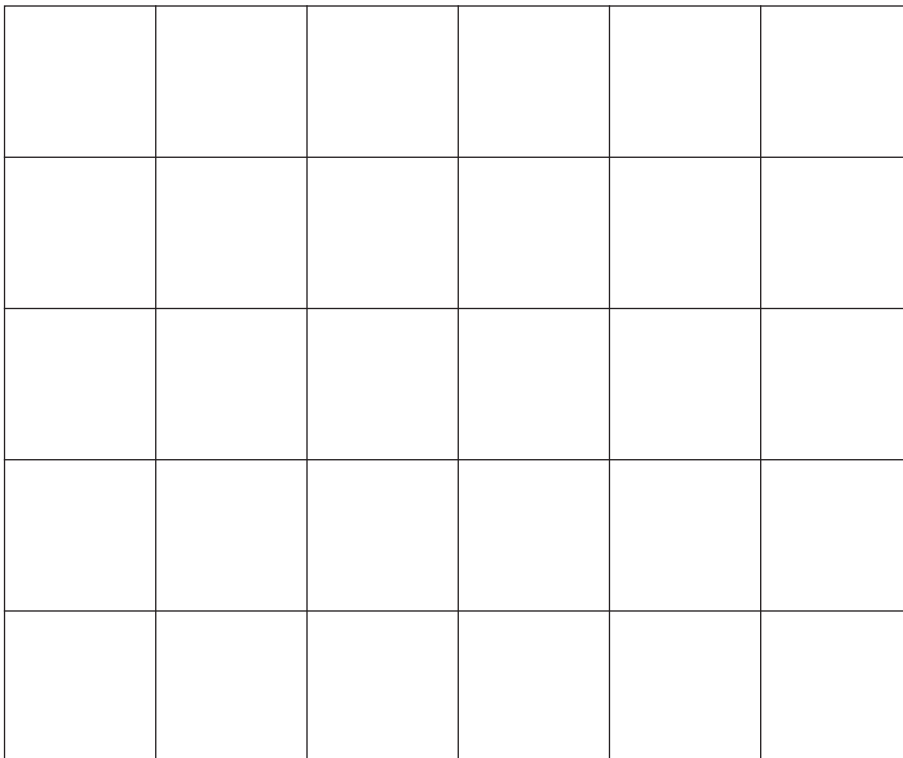
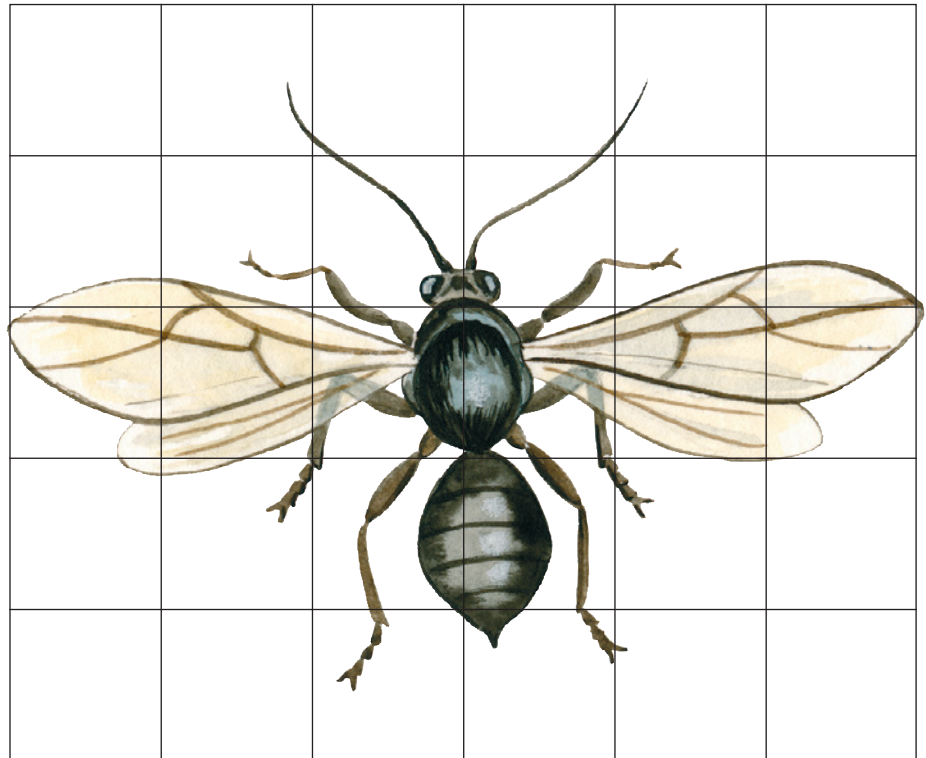
Levesteder: Skoven,  
Det åbne land  
Størrelse: 3.4 mm  
Parring: Juli-august  
Flyvetid: august-november  
og januar-februar

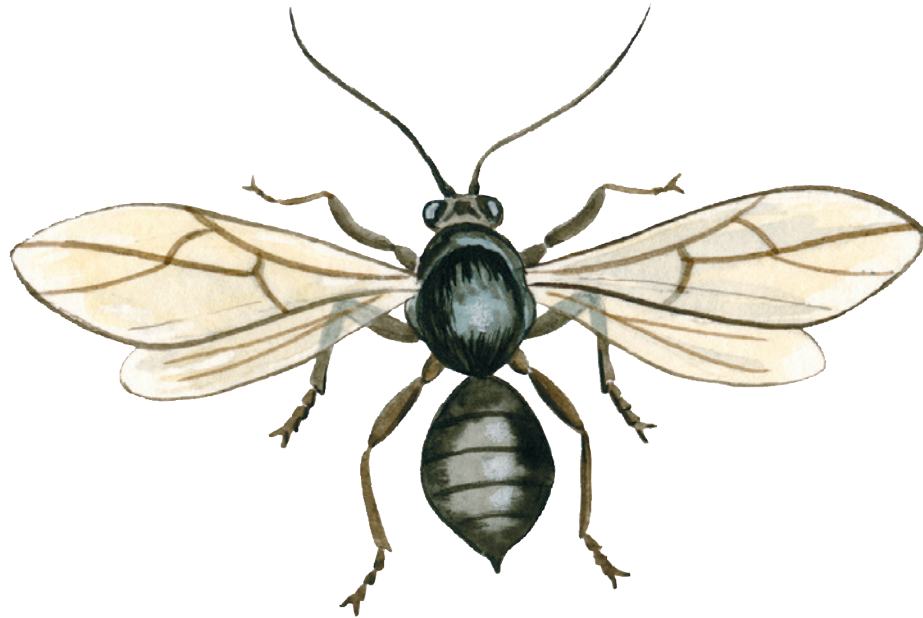
### Vidste du det?

Hunnen lægger æg på bagsiden af egeblade om sommeren. Der udvikles en rød galle omkring ægget. Gallen vokser sammen med larven, som falder til jorden med bladene om efteråret. De voksne hunner kommer frem fra gallerne om vinteren og lægger æg i egeknopper.



## Tegn en stor galæblehveps





## Fortæl om stor galæblehveps

---

---

---

---

---

---

---

---

---

---