



# Nøddesnudebille

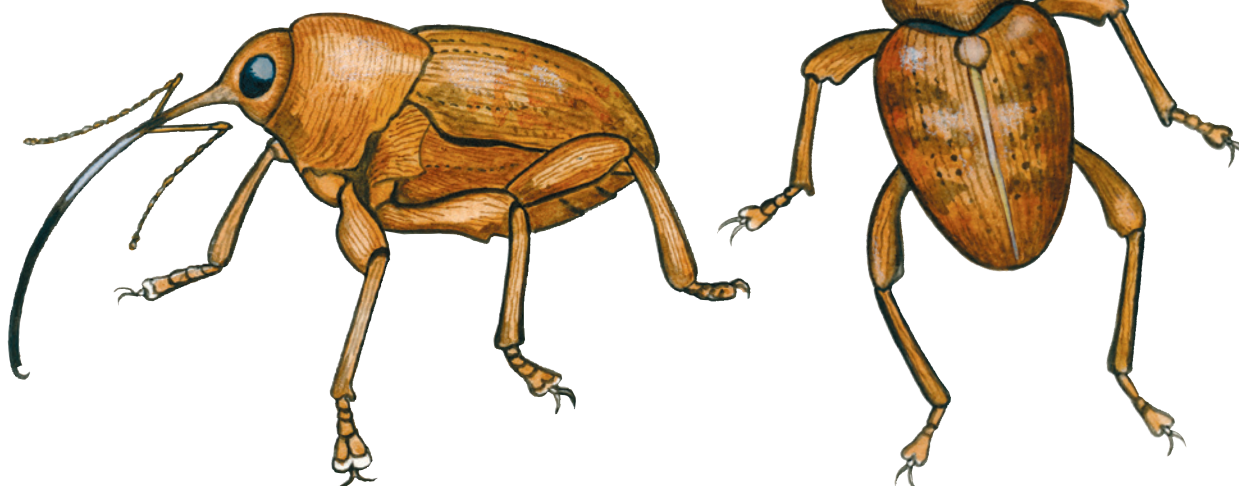
Latinsk navn: *Curculio nucum*

Engelsk navn: Nut Weevil

Klasse: Insekter

Orden: Biller

Familie: Snudebiller



**N**øddesnudebillen er meget almindelig i bevoksninger, hvor der findes nødder. Nøddesnudebillen er den danske snudebille, som har den længste snude.

## Kendetegn

Nøddesnudebillen kendes især på sin lange snude, der hos hunnen kan være lige så lang som halvdelen af kroppen. Midt på snuden sidder antennerne. Hele nøddesnudebillen er brun, bortset fra de sorte øjne.

## Føde

De voksne nøddesnudebiller lever især af grønne nødder, hvor de gnaver i både skallen og i den grønne nød. Larven klægges inde i en nød, hvor hunnen har boret hul og lagt et æg. Larven lever af kernen.

### Fakta

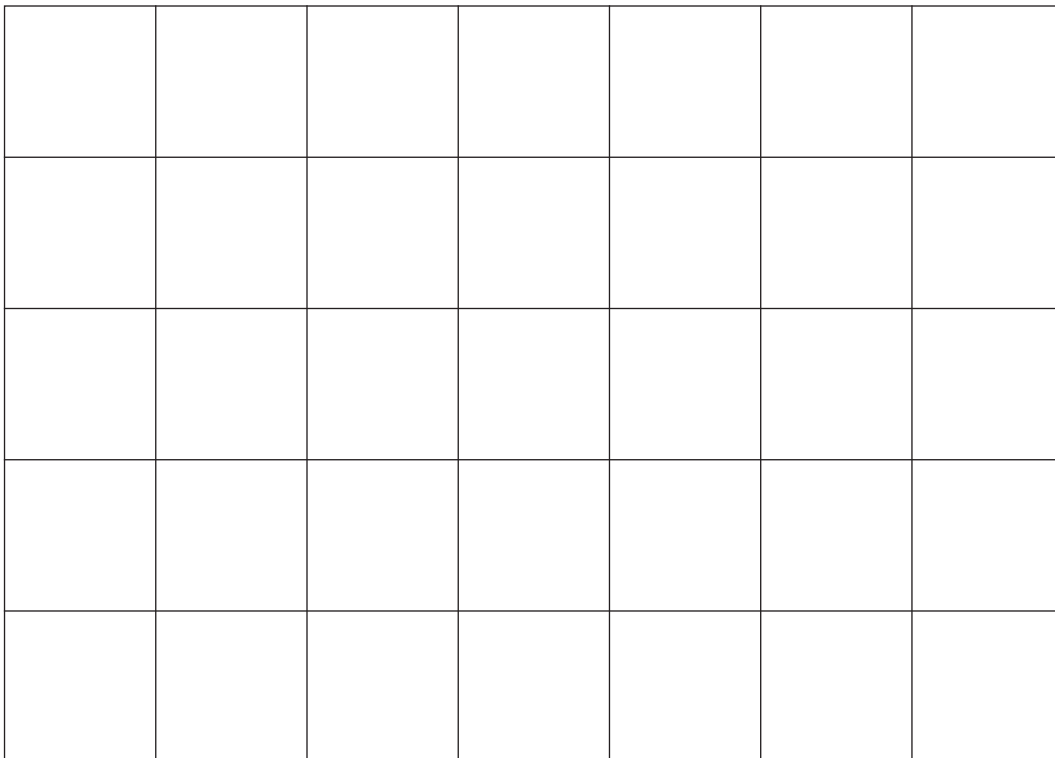
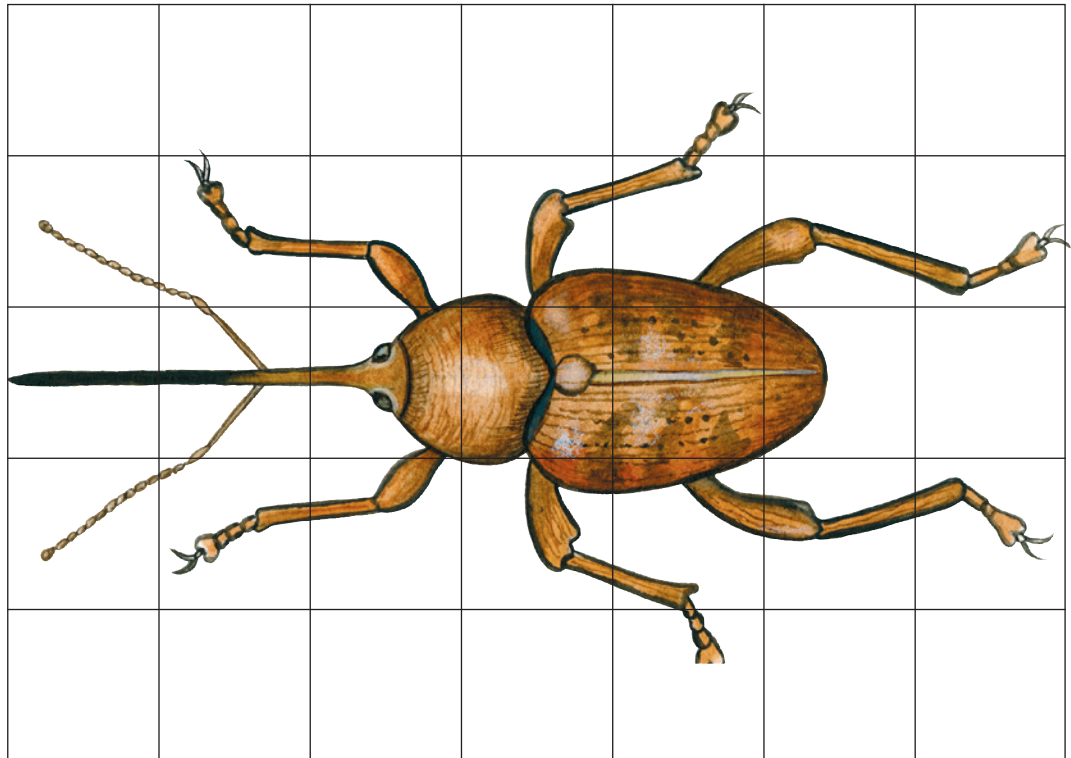
Levesteder:  
Skoven  
Længde: 6-9 mm  
Æg: Enkeltvis i  
hasselnødder

### Vidste du det?

Hvis man finder en hasselnød på jorden med et fint lille rundt hul i, stammer det sikkert fra nøddesnudebillens larve. Den har levet inde i nødden, men gnavet sig ud, da nødden faldt til jorden.

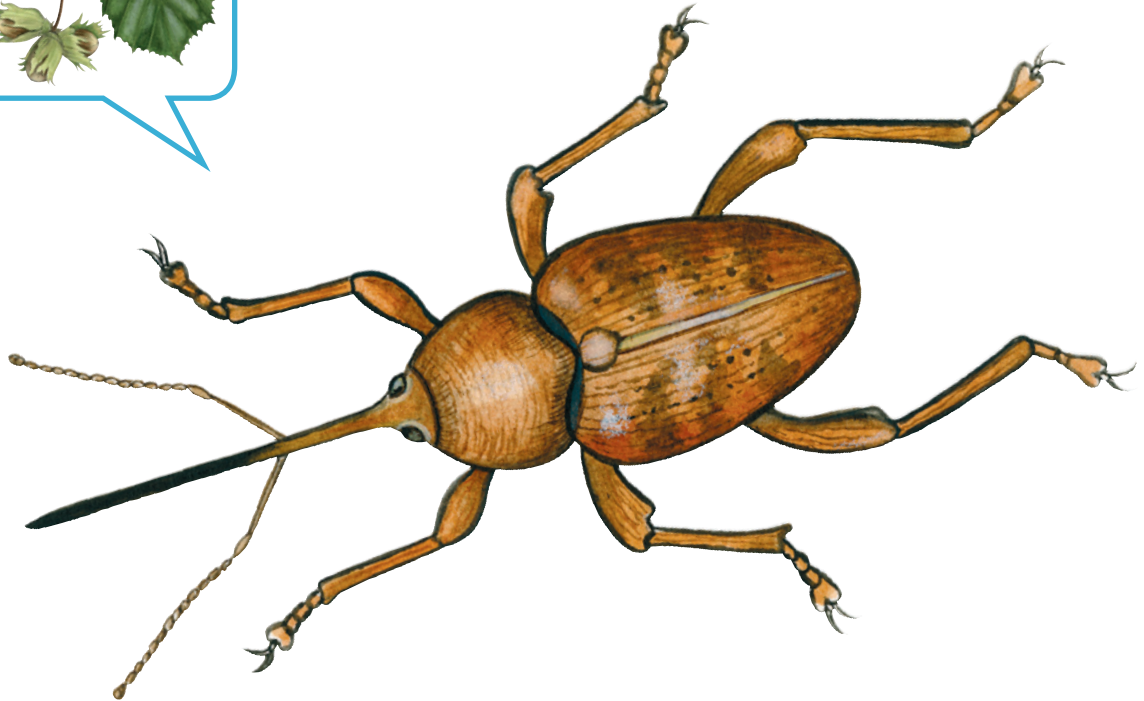


## Tegn en nøddesnudebille





## Nøddesnudebillens føde



## Fortæl om nøddesnudebille

---

---

---

---

---

---

---

---

---

---