



Kamhornet smælder

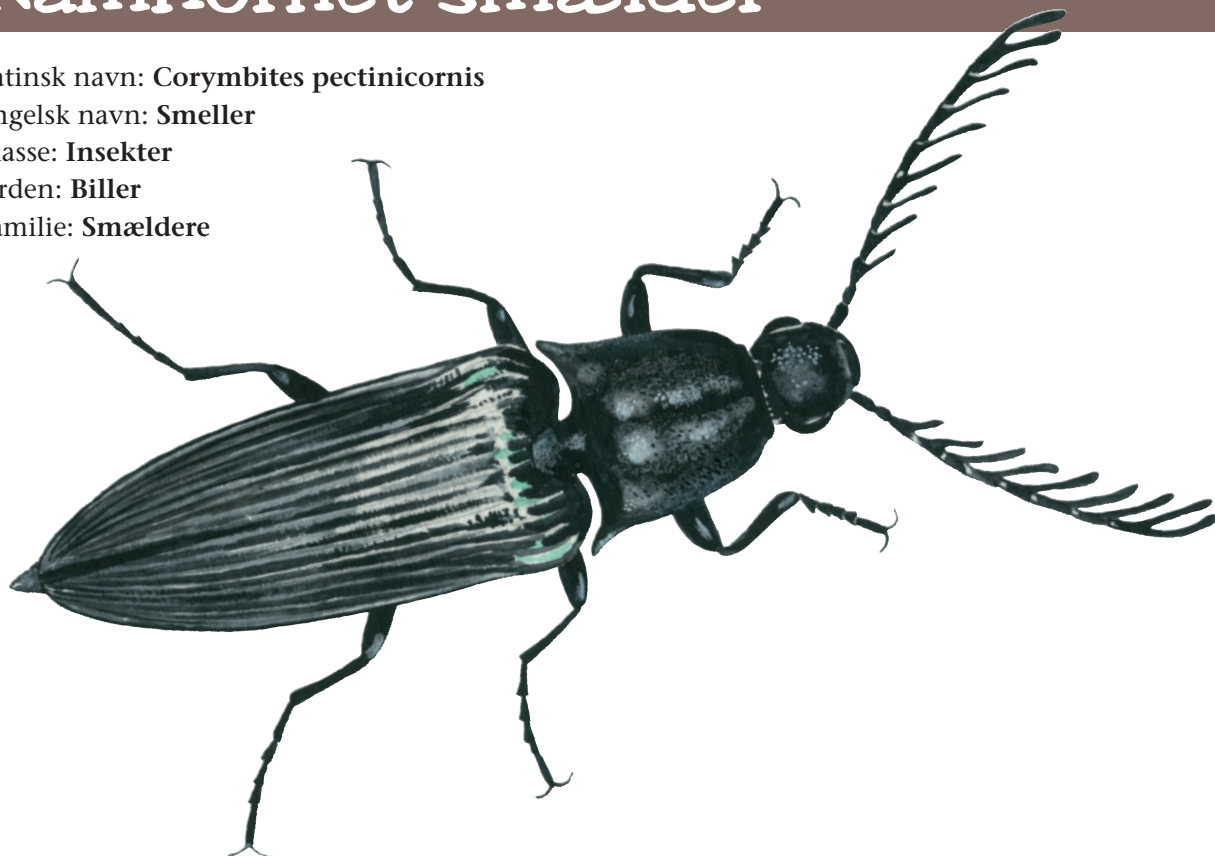
Latinsk navn: *Corymbites pectinicornis*

Engelsk navn: **Smeller**

Klasse: **Insekter**

Orden: **Biller**

Familie: **Smældere**



Kamhornet smælder er almindelig i hele Danmark. Billen lever især på blomsterrige marker, enge og i skove. Larverne lever nede i jorden, hvor de gennemgår udviklingen til voksen smælder. Larverne overvintrer som voksne smældere nede i jorden og kommer først frem, når det bliver sommer.

Kendetegn

Kamhornet smælder er en aflang, grøn eller kobberfarvet bille. Hannen har meget karakteristiske antenner, der ligner kamme. Hunnen har savtakkede antenner.

Føde

Kamhornet smælder lever af pollen og nektar fra blomster. Larverne æder forskellige planterødder.

Fakta

Levesteder:

Det åbne land

Længde: 14-18 mm

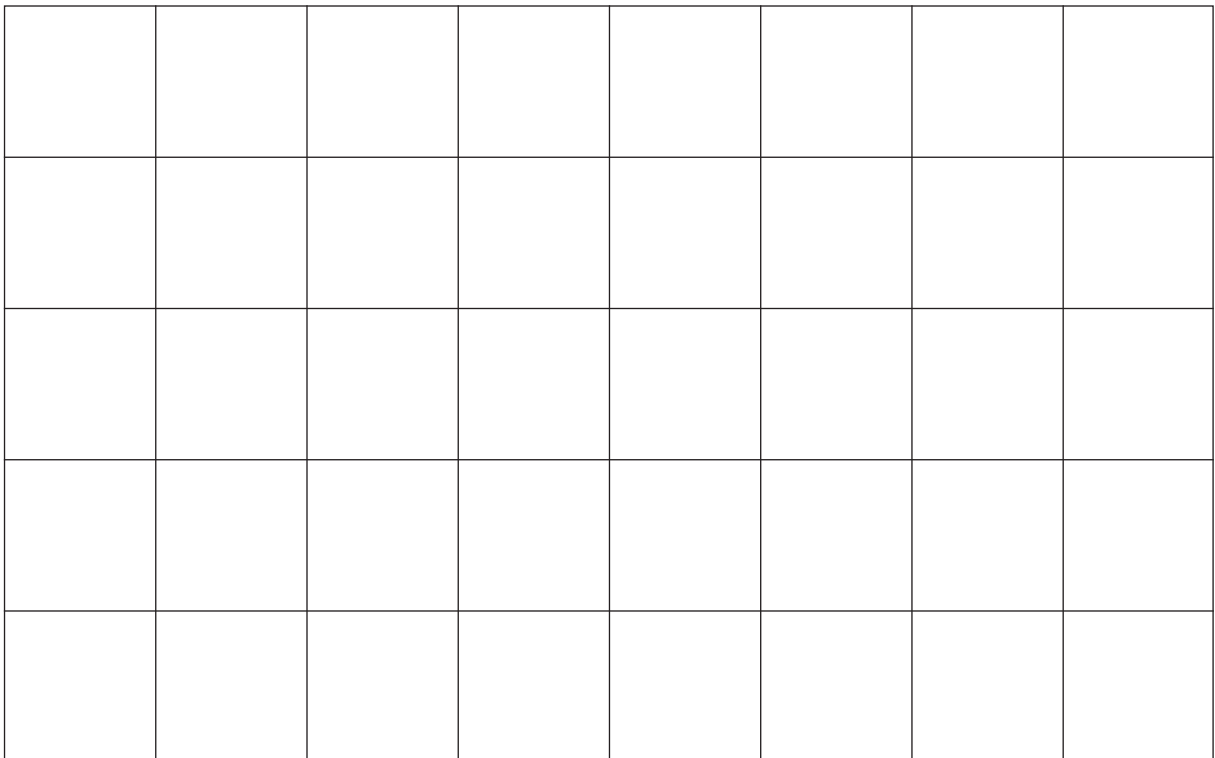
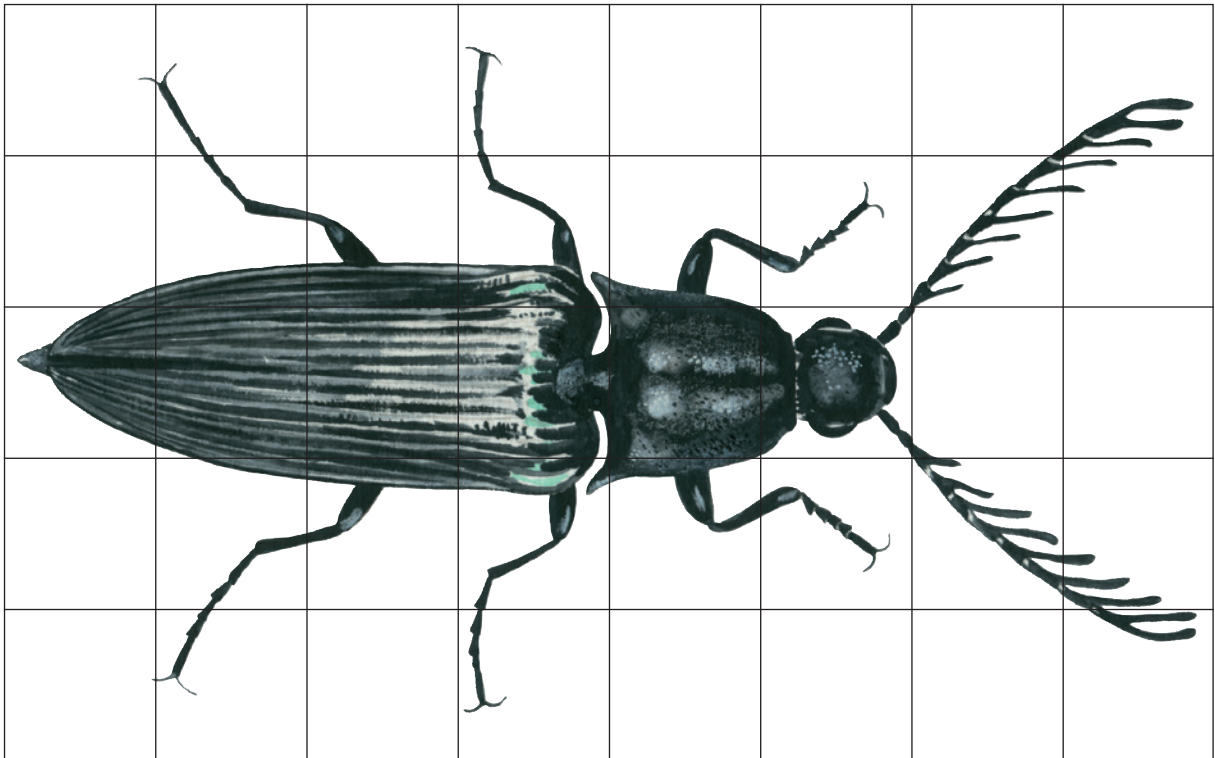
Kan ses: Maj-juni

Vidste du det?

Smældere kan springe højt op i luften ved hjælp af en slags fejder på undersiden. Når smælderen springer op, frembringer den et klik eller smæld.

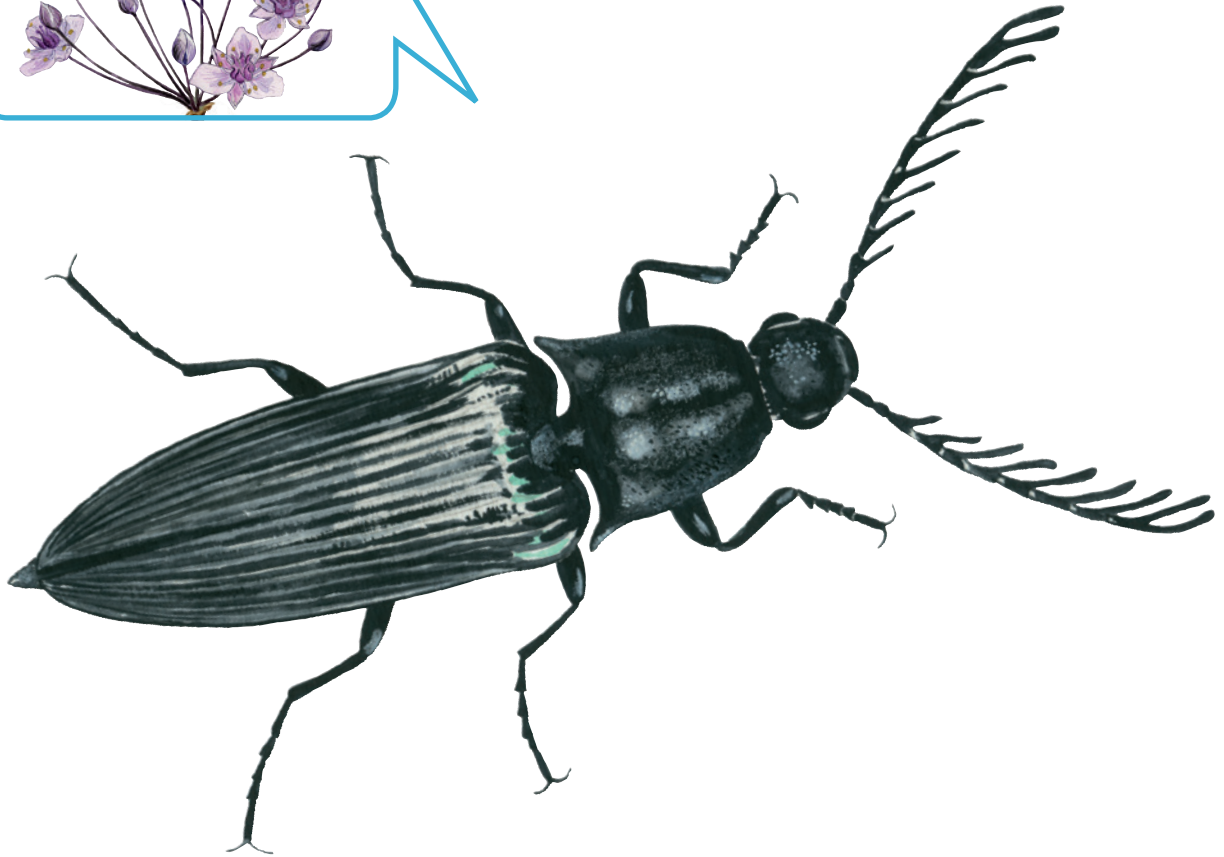


Tegn en kamhornet smælder





Kamhornet smælders føde



Fortæl om kamhornet smælder
