



Isblåfugl

Latinsk navn: *Polyommatus amanda*

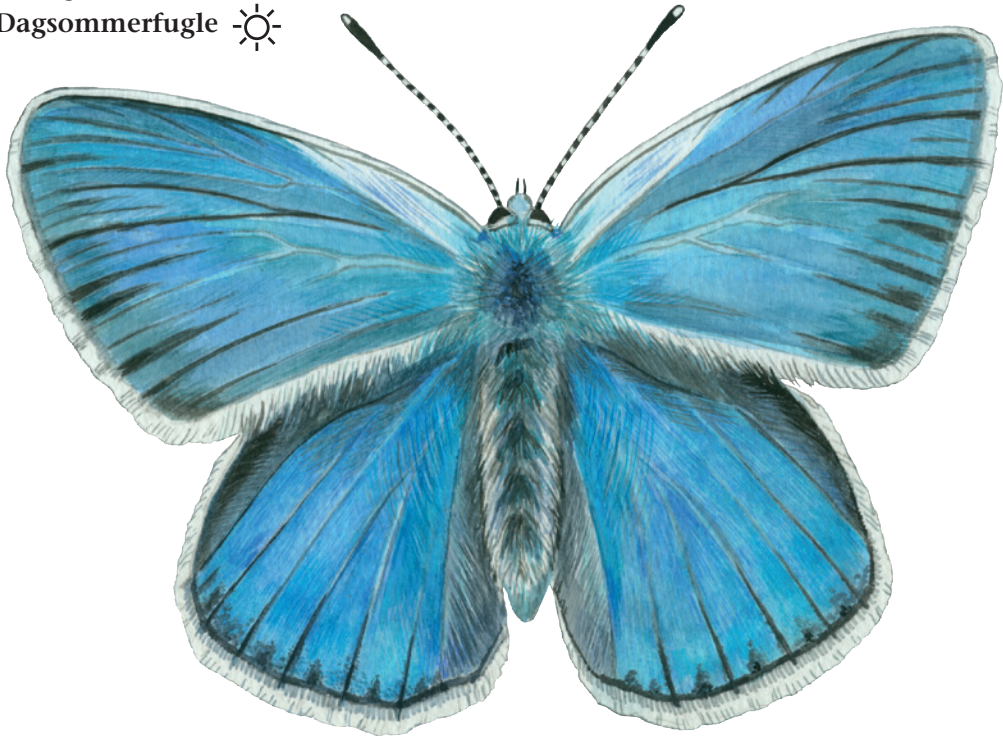
Engelsk navn: Amanda's Blue

Klasse: Insekter

Orden: Sommerfugle

Familie: Blåfuglefamilien

Gruppe: Dagsommerfugle ☀



Isblåfugl er en ret sjælden sommerfugl i Danmark. Den lever på åbne marker og enge med mange blomster, især musevikke. Isblåfugl er en dagsommerfugl, som kun er fremme om dagen.

Kendetegn

Isblåfugl er en stor blåfugl med orange og sort-hvide pletter på undersiden. Hannen er isblå med sorte ribber på oversiden, og hunnen er brun med små orange pletter. Larven er lysegrøn.

Fakta

Levesteder:
Det åbne land
Vingefang: 29-38 mm
Flyvetid: Maj-august
Larvelængde: Op til 25 mm
Puppetid: 2 uger

Føde

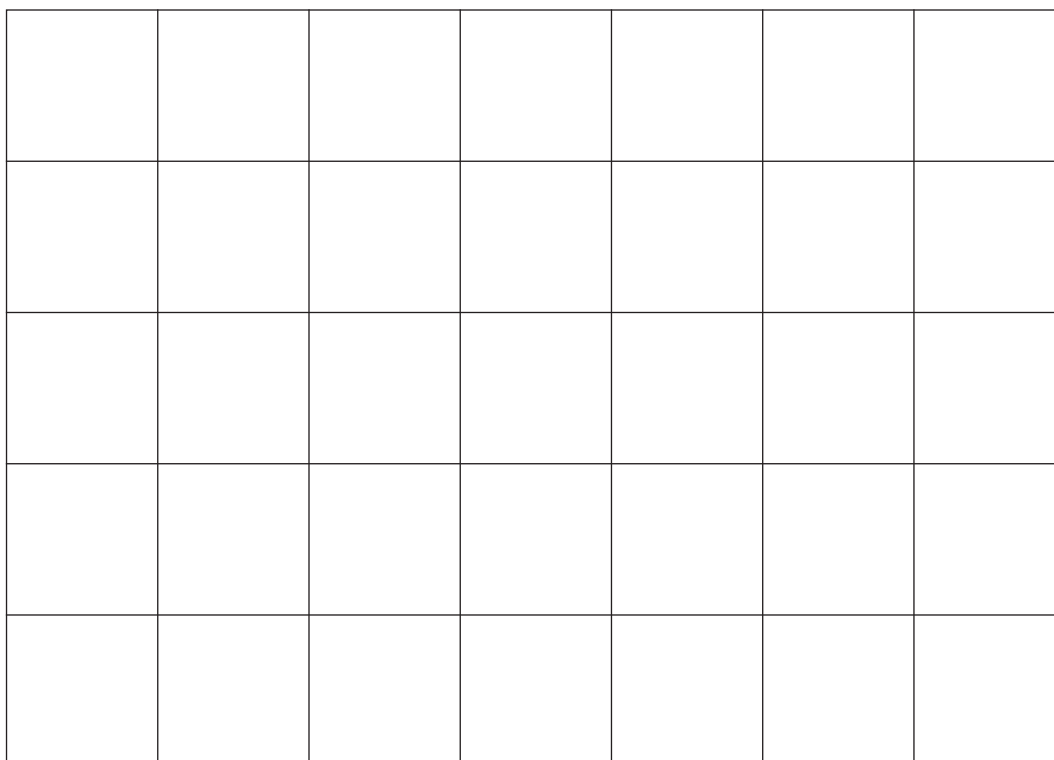
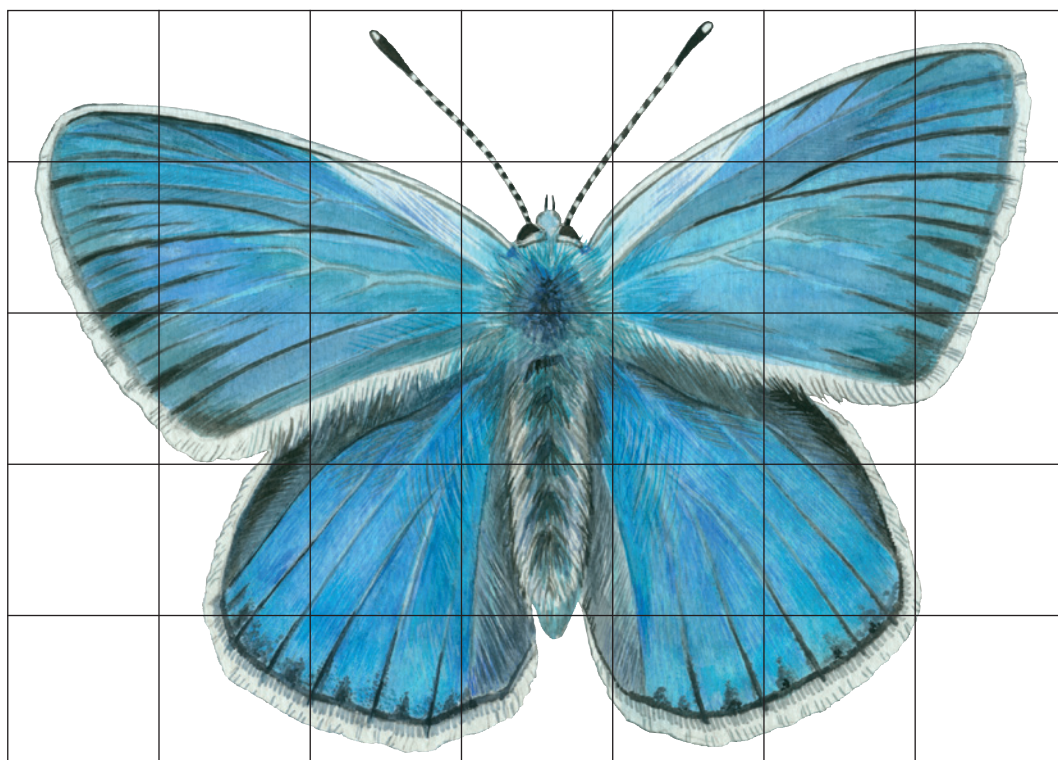
Isblåfuglen suger nektar af blomster. Larven æder grønne blade, især fra musevikke.

Vidste du det?

Hunnen lægger små, hvide æg på blade af musevikke. Efter en uges tid klækkes æggene. Larven overvintrer nede i græsset indtil næste forår, hvor den voksne larve bliver til en puppe. Efter ca. 2 uger bliver puppen til en voksen isblåfugl.

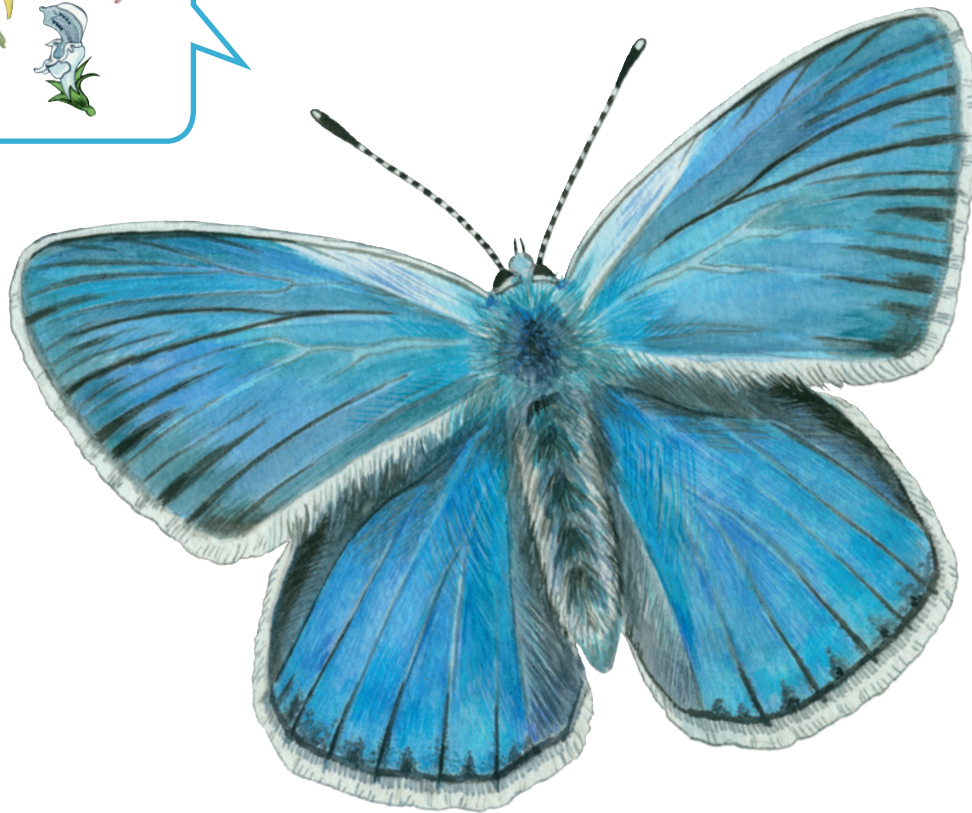


Tegn en isblåfugl





Isblåfuglens føde



Fortæl om isblåfugl
