



Hvirvler

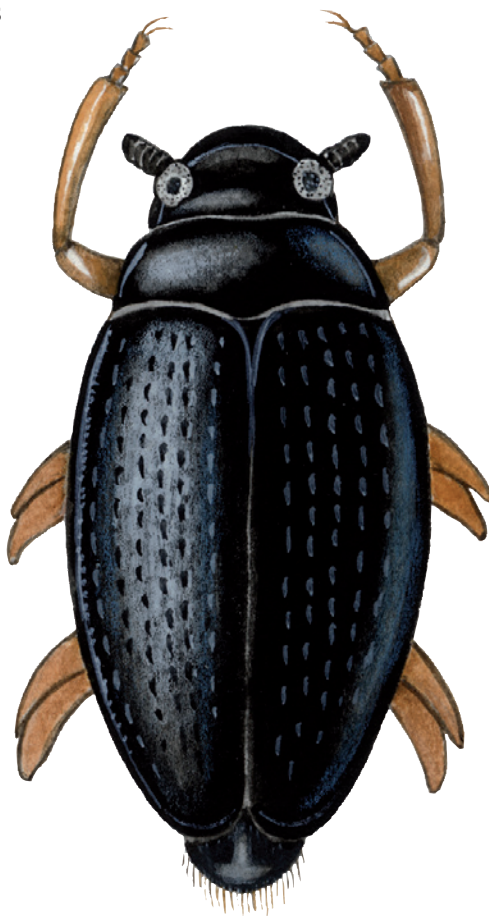
Latinsk navn: *Gyrinus marinus*

Engelsk navn: Whirlgig Beetle

Klasse: Insekter

Orden: Biller

Familie: Hvirvlere



Hvirvlere er almindelige i vandhuller, damme, søer og rolige åløb i det meste af landet. Hvirvlerne kendes nemt, fordi de hvirvler eller cirkler rundt på vandoverfladen. Hvirvlere ses også på vingerne hen på sensommeren og om efteråret. Larverne lever på bunden.

Kendetegn

Hvirvlere er små ovale biller med korte antenner, fire dækvinger og seks ben. Billen er oftest sort eller metalblå med prikker på dækvingerne, der ligner længdestriber. Hvirvlere har desuden todelte øjne. Larven er lang og uden vinger.

Fakta

Levesteder: Sø og vandløb

Længde: 5-7 mm

Vingefang: ? mm

Parring: ?

Puppetid: Et par uger

Larvelængde: 15 mm

Føde

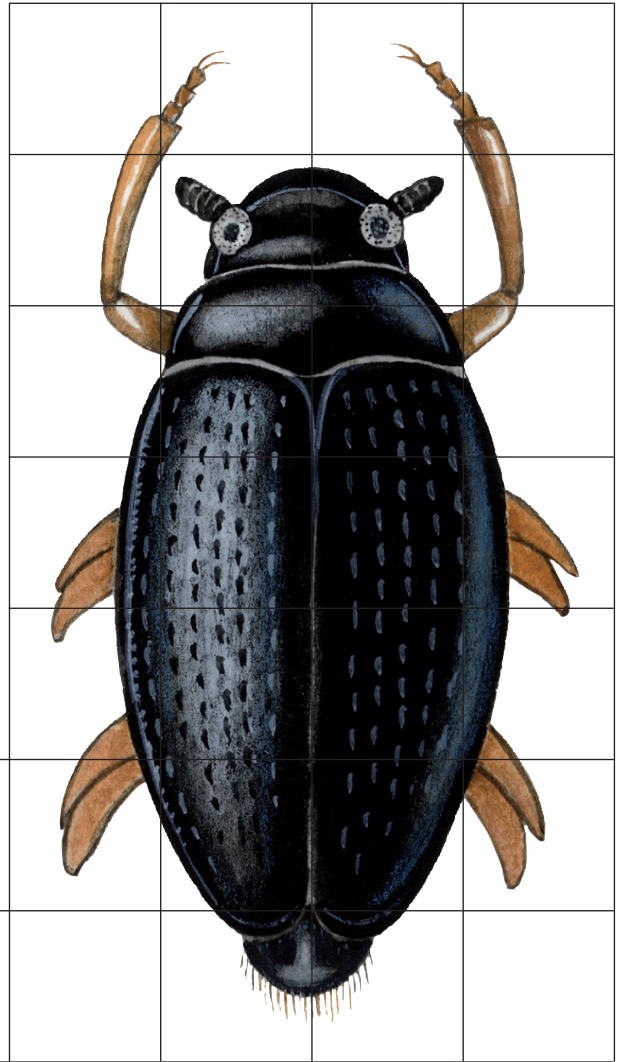
Hvirvlere lever af myggelarver, dafnier og andre smådyr samt af insekter, der er faldet ned i vandet og ligger i vandoverfladen.

Vidste du det?

Hvirvlerne gør både brug af de specielle todelte øjne samt de korte antenner, når de jager. Med antennerne kan de mærke vibrationerne fra og bestemme afstand og retning til et sprælende dyr. Med øjnene kan de se, hvad der sker både under og over vandoverfladen.

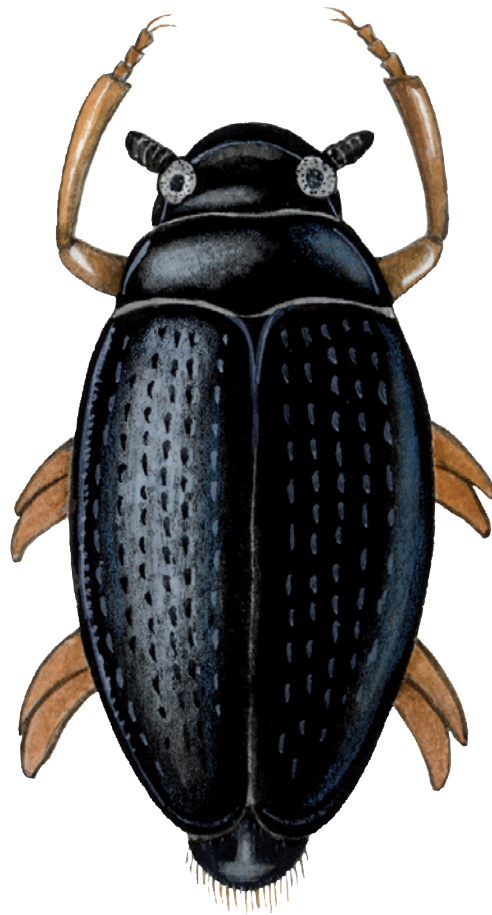


Tegn en hvirvler





Hvirvlerens føde



Fortæl om hvirvler
