



Have-græsmøl

Latinsk navn: *Chrysoteuchia culmella*

Engelsk navn: Garden Grass-veneer

Klasse: Insekter

Orden: Sommerfugle

Familie: Græsmøl

Gruppe: Natsommerfugle ☾



Have-græsmøl er meget almindelig og udbredt i Danmark på græsplæner, henge og marker med højt græs. Voksne græsmøl sværmer om natten og i skumringen. Den hviler om dagen mellem græsstrå.

Kendetegn

Have-græsmølet er et stort møl med hvide eller lysegule vinger, mørke ribber og en vinkel-tegning yderst på forvingen. Græsmøl har lange, fremadrettede palper og en sugesnabel. Larven er grågul med brunt hoved.

Føde

Voksne græsmøl æder ikke, men larverne æder græsrodde og andre plantedele. Larverne kan derfor gøre stor skade på marker og græsplæner.

Fakta

Levesteder:

Det åbne land

Vingefang: 18-24 mm

Flyvetid og parring:

Juni-juli

Larvelængde: 15 mm

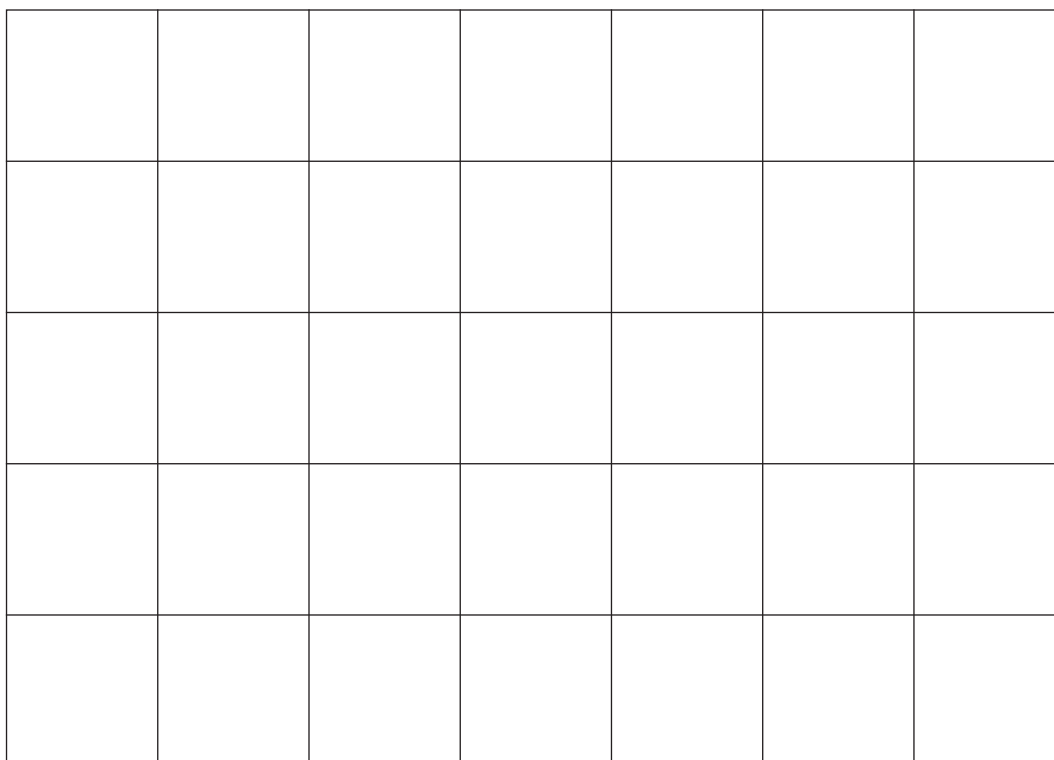
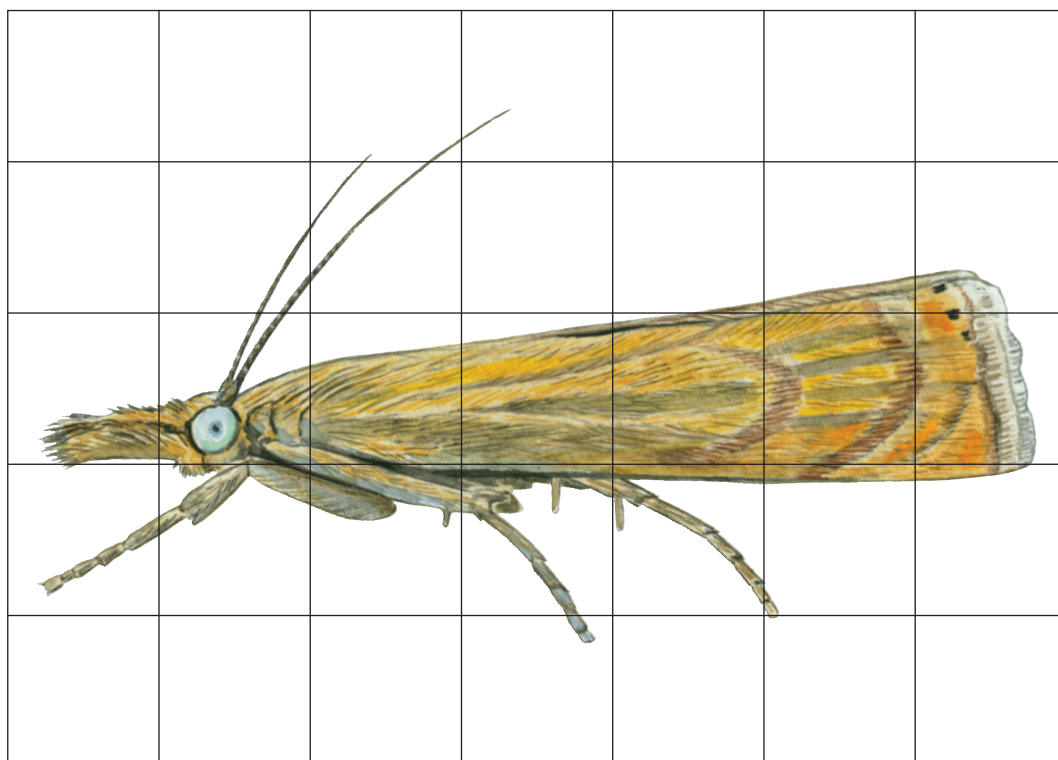
Puppetid: 1-2 uger

Vidste du det?

Larverne af græsmøl bor i små rør dannet af jordpartikler. Larverne overvintrer i deres rør og forpupper sig, når det bliver sommer igen.



Tegn en have-græsmøl





Fortæl om have-græsmøl
