



Grøn bredtæge

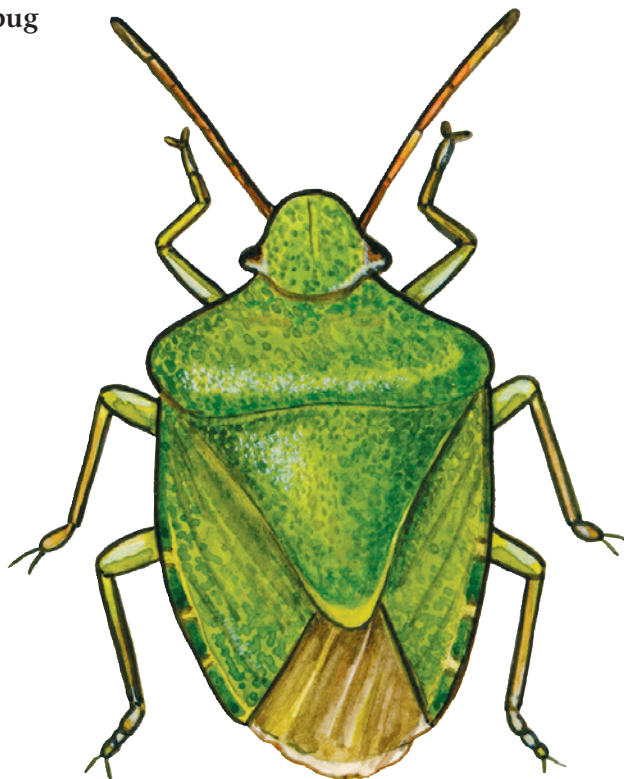
Latinsk navn: *Palomena prasina*

Engelsk navn: Green Shieldbug

Klasse: Insekter

Orden: Næbmunde

Familie: Bredtæger



Grøn bredtæge er en stor tæge, der er almindelig i hele Danmark. Den findes i løvskove, i haver og parker.

Kendetegn

Grøn bredtæge skifter farve efter årstiden. Når der er grønne blade på træerne, er dens farve grønlig med små mørke prikker, men om efteråret og om vinteren bliver den brun. Næste forår bliver den grøn igen.

Føde

Grøn bredtæge er planteæder. Den lever af plantesaft, som den suger ud fra blade og frugter fra forskellige træer og buske i skoven.

Fakta

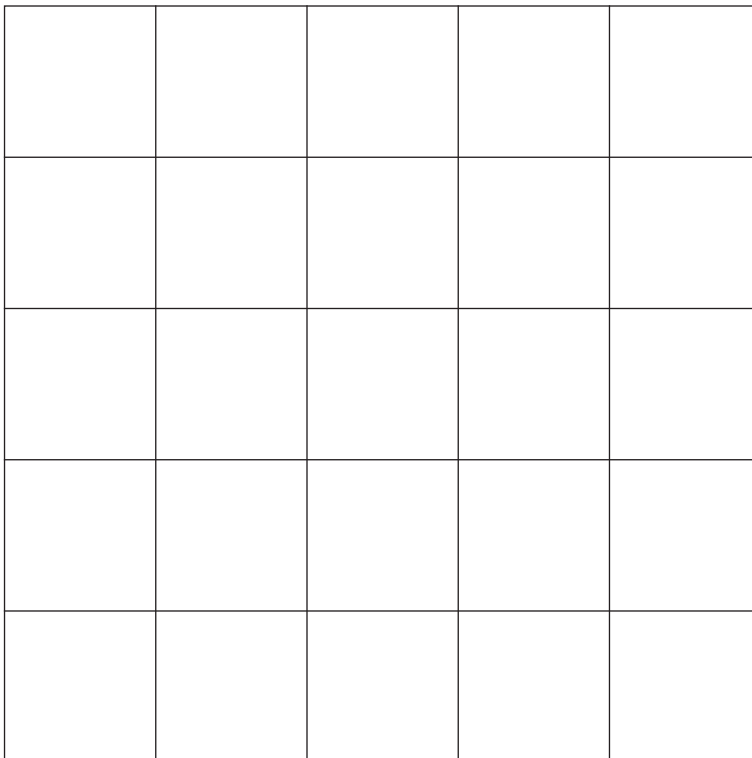
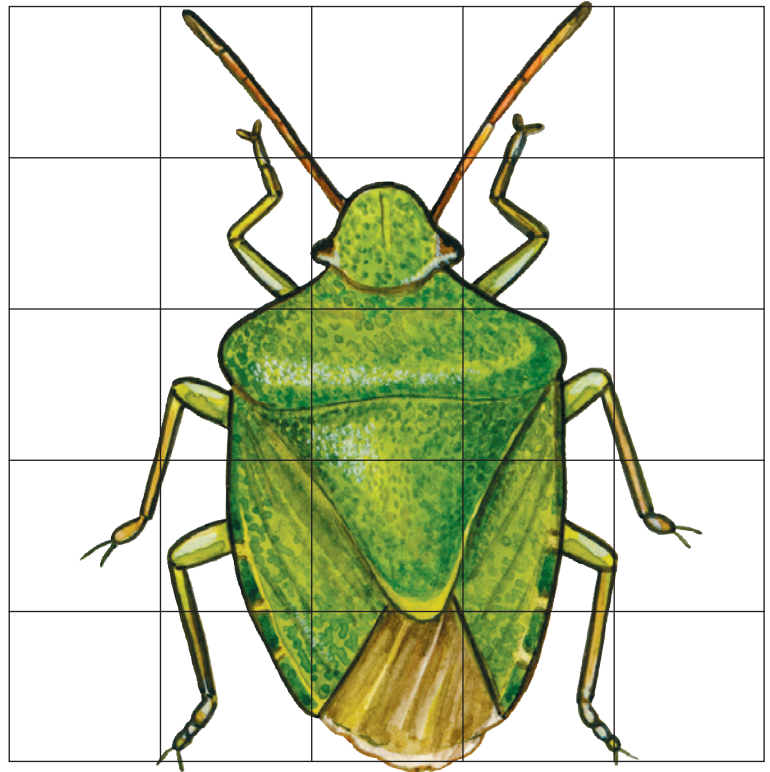
Levesteder: Skoven
Længde: 1,2-1,5 cm
Parring: April-juni
Æg: 25-28
Nymfetid: Ca. 3 måneder

Vidste du det?

Grøn bredtæge kan ligesom andre tæger udskille en stinkende væske som en del af sit forsvar mod rovdyr. Den spreder af og til sin stinkvæske over området, hvor en opholder sig.

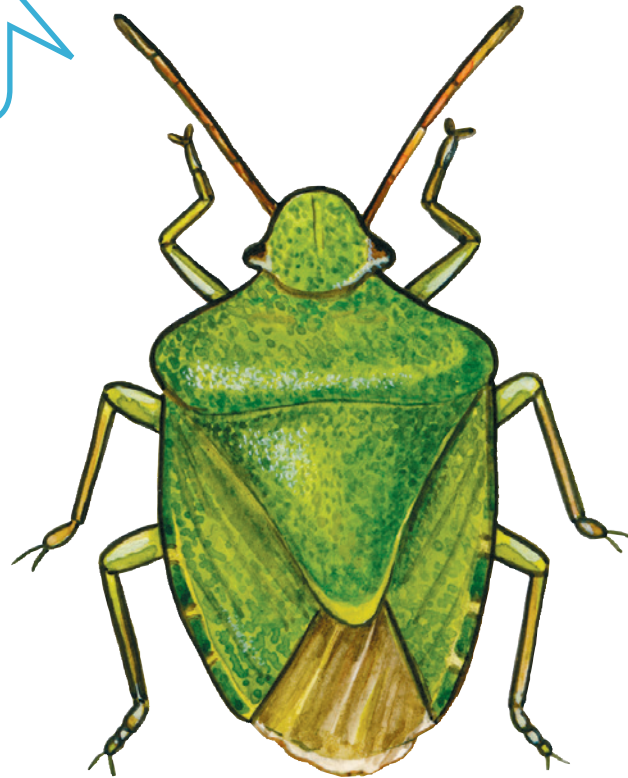


Tegn en grøn bredtæge





Grøn bredtægges føde



Fortæl om grøn bredtæge
