



Almindelig dovenflue

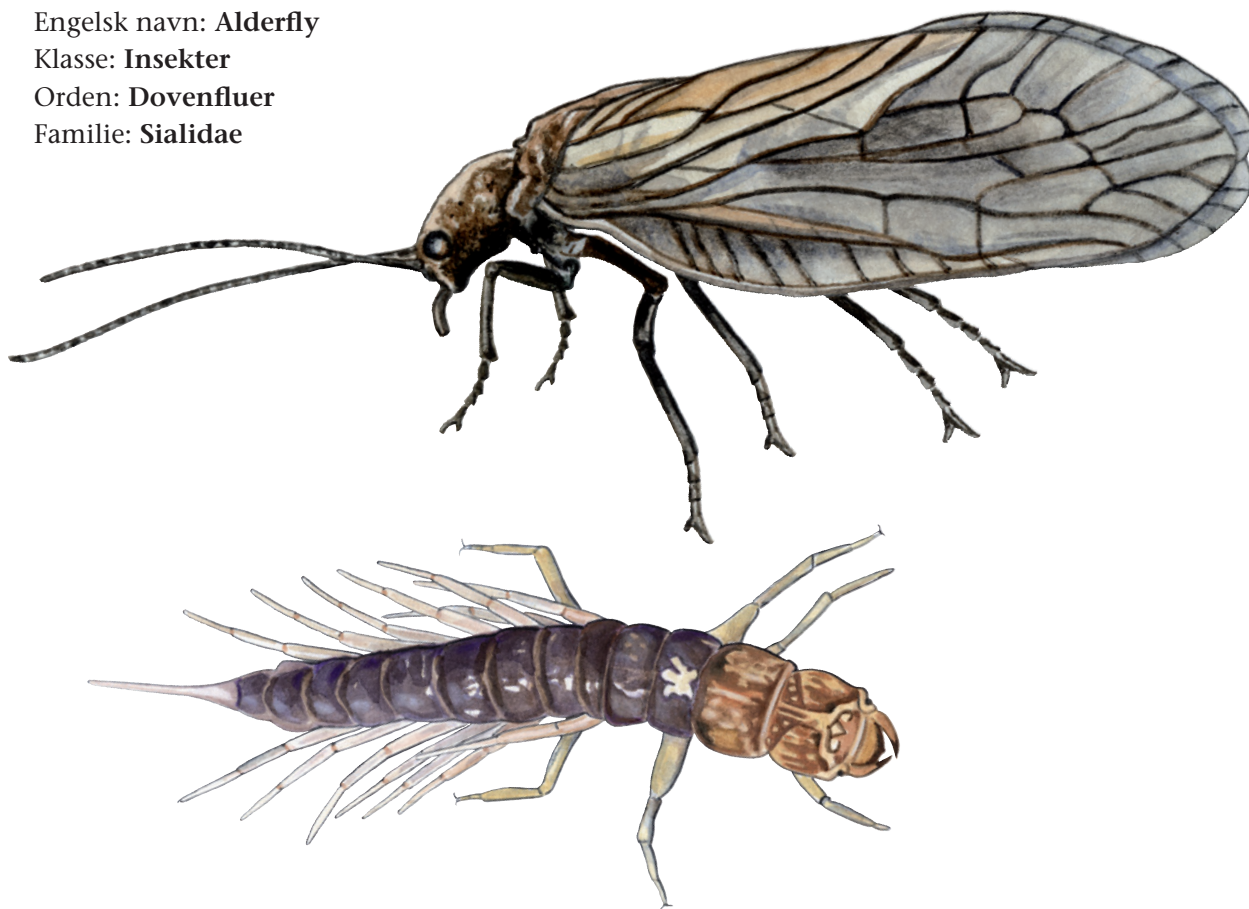
Latinsk navn: *Sialis lutaria*

Engelsk navn: Alderfly

Klasse: Insekter

Orden: Dovenfluer

Familie: Sialidae



Den voksne dovenflue ses ofte langs bredderne af søer og vandløb om foråret. Dovenfluens larve er et rovdyr, som kan leve i mudret og let forurenset vand. Dovenfluen er udbredt og almindelig i hele Danmark.

Kendetegn

Den almindelige dovenflue er meget mørkebrun eller næsten sort. Vingerne har tydelige ribber, som gør nemt at kende dovenfluerne fra vårfluer. Larven kendes på sit halevedhæng samt de mange vedhæng til gællerne på bagkroppen.

Fakta

Levesteder: Sø og vandløb

Længde: ? mm

Vingefang: ? mm

Parring: Maj-juni

Puppetid: Ca. ? uger

Larve

Længde: ? mm

Tid: Ca. ? måneder

Føde

Dovenfluens larve er et rovdyr, som især spiser orme, snegle og mygglarver.

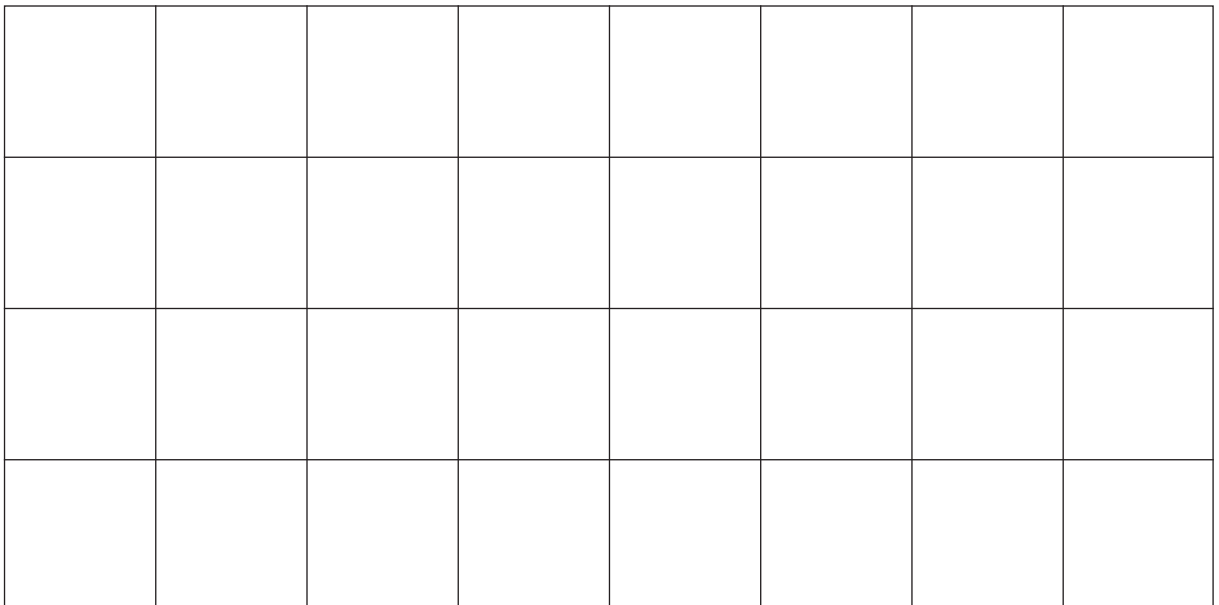
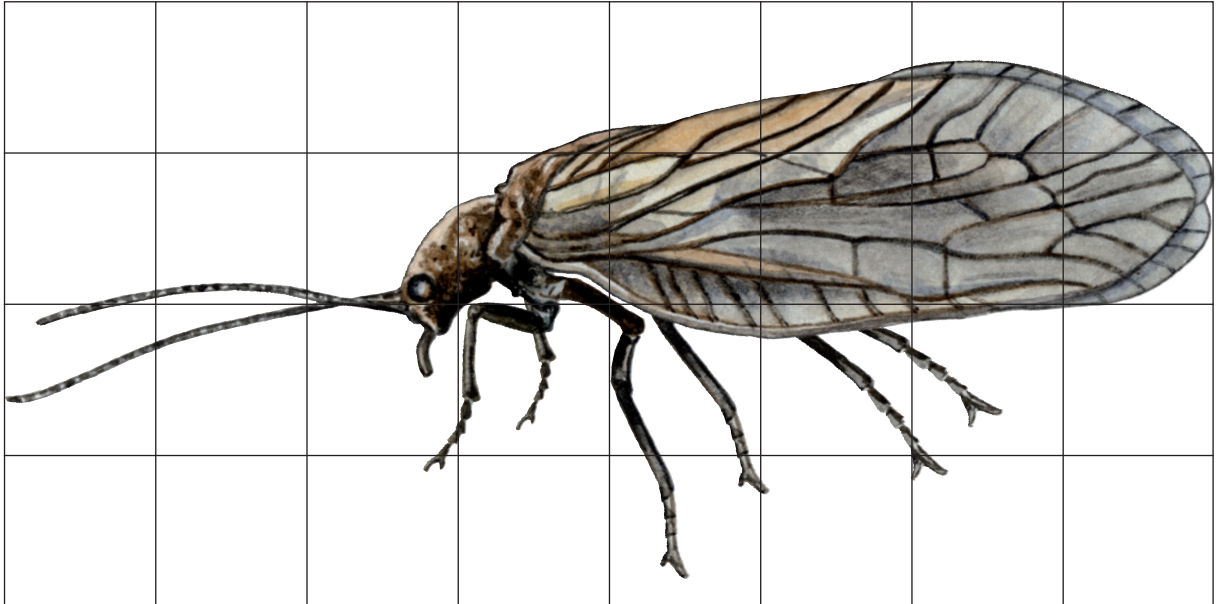
De voksne dovenfluer spiser ikke i de få døgn, de lever over vandet.

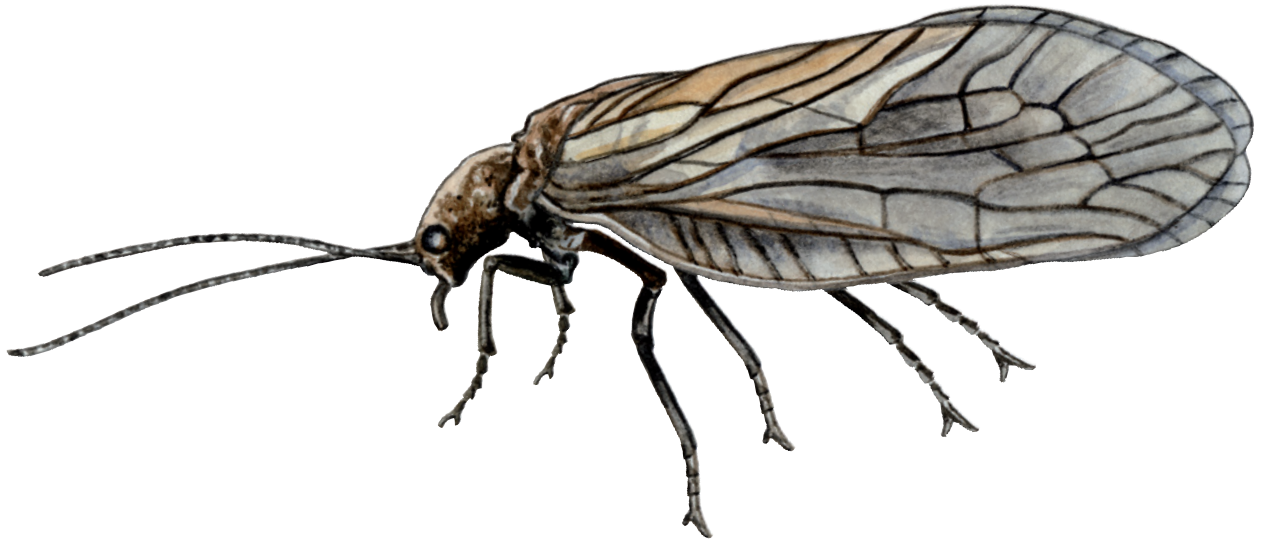
Vidste du det?

Dovenfluerne har fået deres navn, fordi de voksne fluer er meget sløve. De sidder som regel helt stille på et strå ved bredden, og de bliver ofte siddende, selv om de forstyrres. Hunnen lægger æg på planter i vandkanten nær bredden.



Tegn en almindelig dovenflue





Fortæl om almindelig dovenflue
