



# Admiral

Latinsk navn: *Vanessa atalanta*

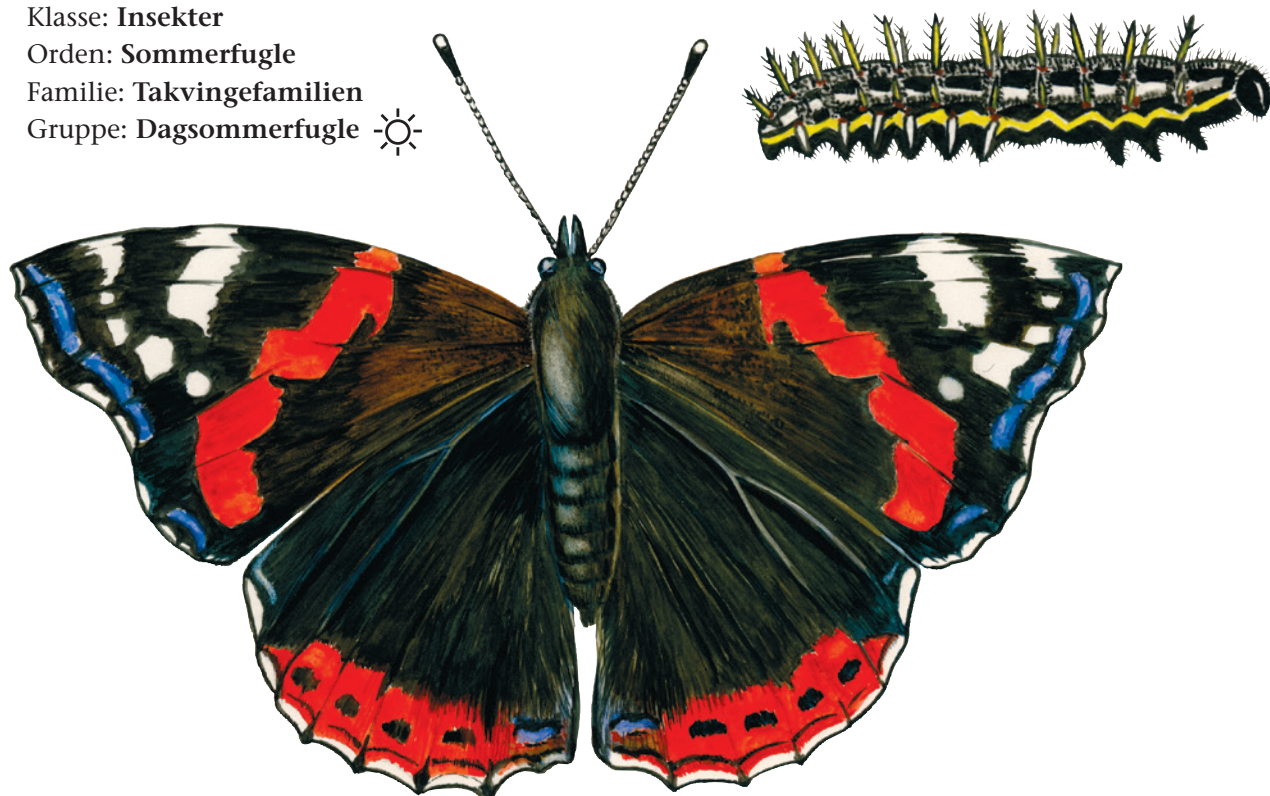
Engelsk navn: Red Admiral

Klasse: Insekter

Orden: Sommerfugle

Familie: Takvingefamilien

Gruppe: Dagsommerfugle ☀



**A**dmiralen er en af vore flotteste og lettest genkendelige dagsommerfugle. Admiralen er en træk-sommerfugl, som kommer flyvende sydfra for at lægge æg – som regel på brændenælde. Æggene klækkes efter en uges tid, og larverne lever på nældeerne i 3-4 uger, hvorefter de spinder en lille rede øverst i en nælde og forpupper sig deri.

## Kendetegn

Admiralen kendes især på sine tydelige røde bånd tværs over forvingerne og bagest på bagvingerne. Den flyver af sted med meget hurtige vingeslag uden at svæve.

### Fakta

Levesteder: Skoven,  
Det åbne land  
Vingefang: 5-6 cm  
Parring: Maj-september  
Æg: Op til 1.000  
Larvetid: 3-4 uger  
Puppetid: 2 uger

### Føde

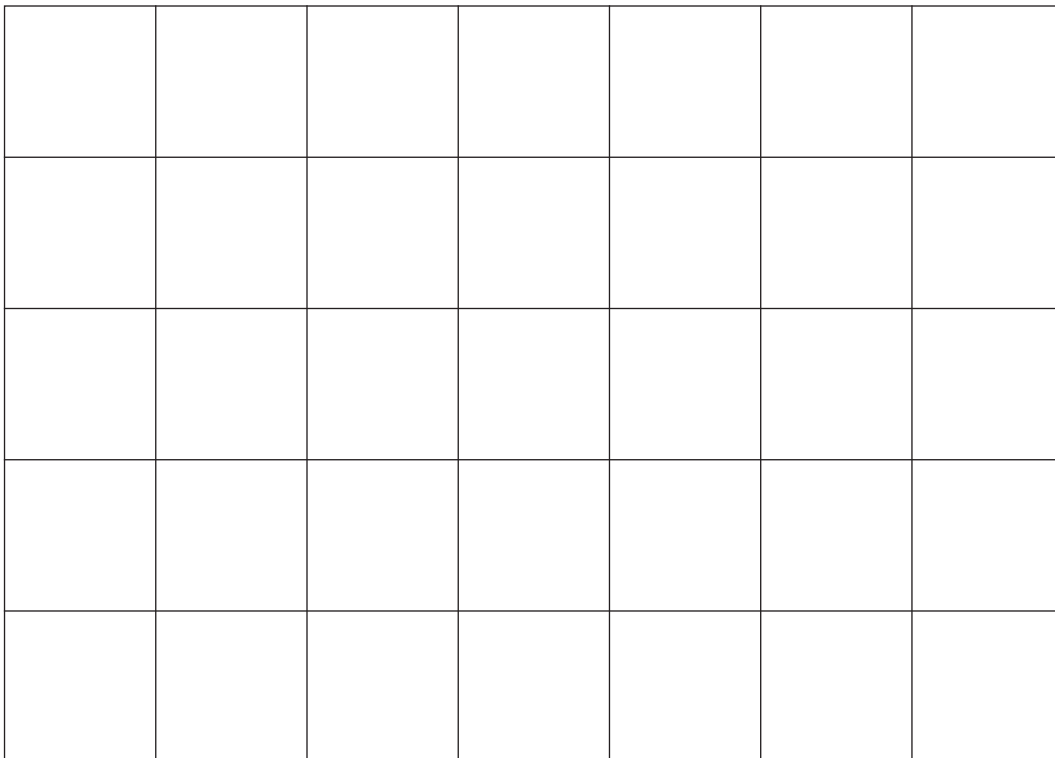
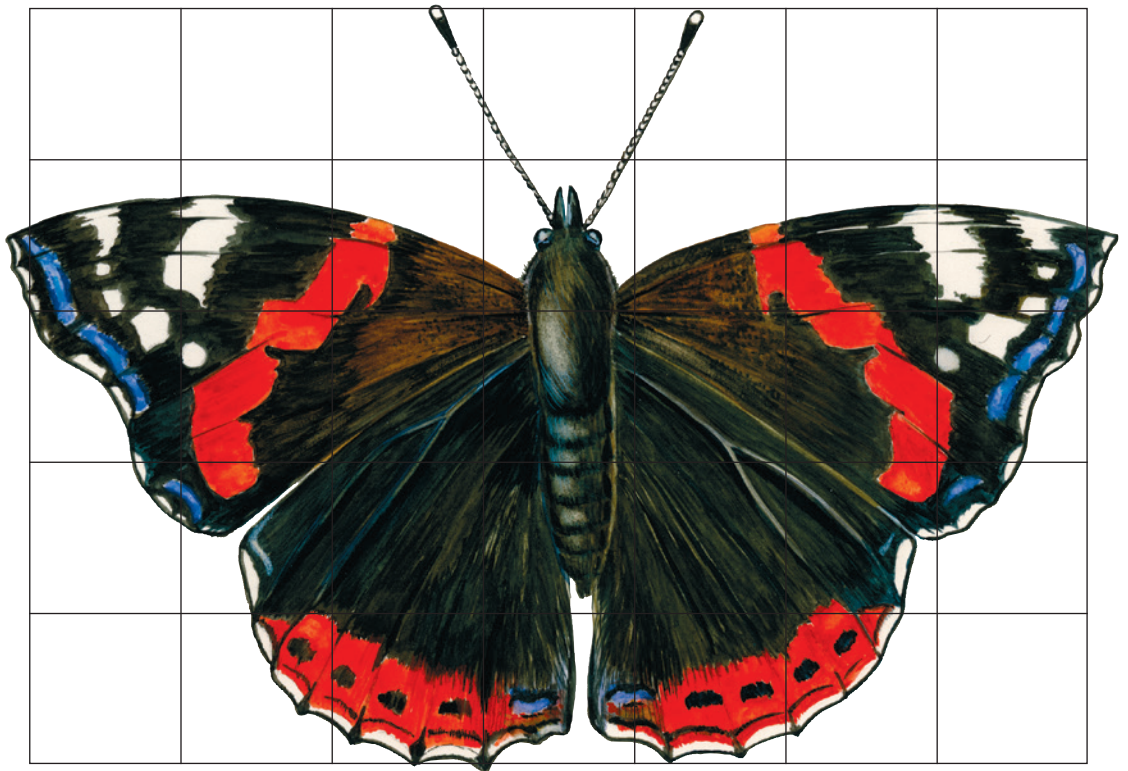
Admiralens larve lever af nældeblade. Den voksne admiral lever af nektar. Den ses ofte på sommerfuglebuske.

### Vidste du det?

Admiralen overvintrer ikke i Danmark, men den trækker om efteråret sydpå - af og til helt til Norditalien, hvor den lægger sine æg. Om foråret og om sommeren kommer nye generationer af admiraler til Danmark.

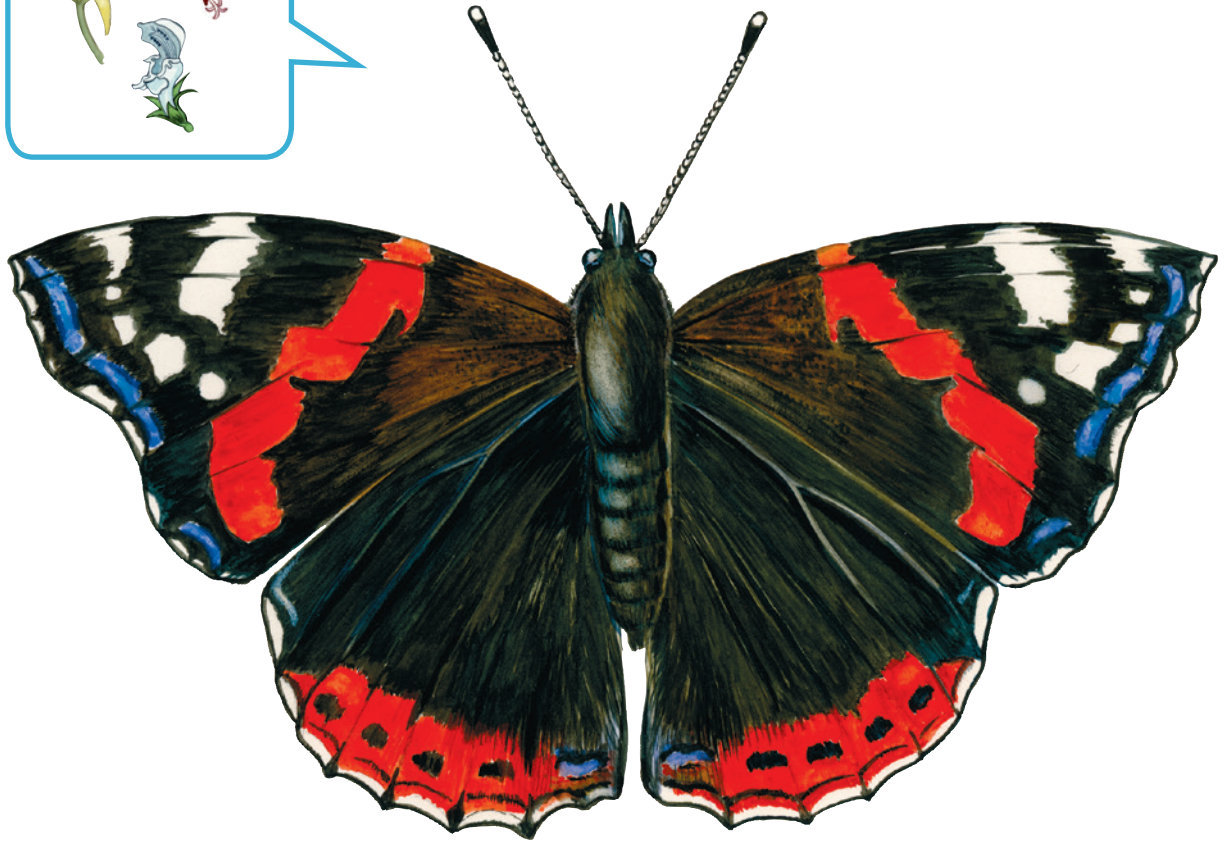


# Tegn en admiral





## Admiralens føde



## Fortæl om admiral

---

---

---

---

---

---

---

---

---

---